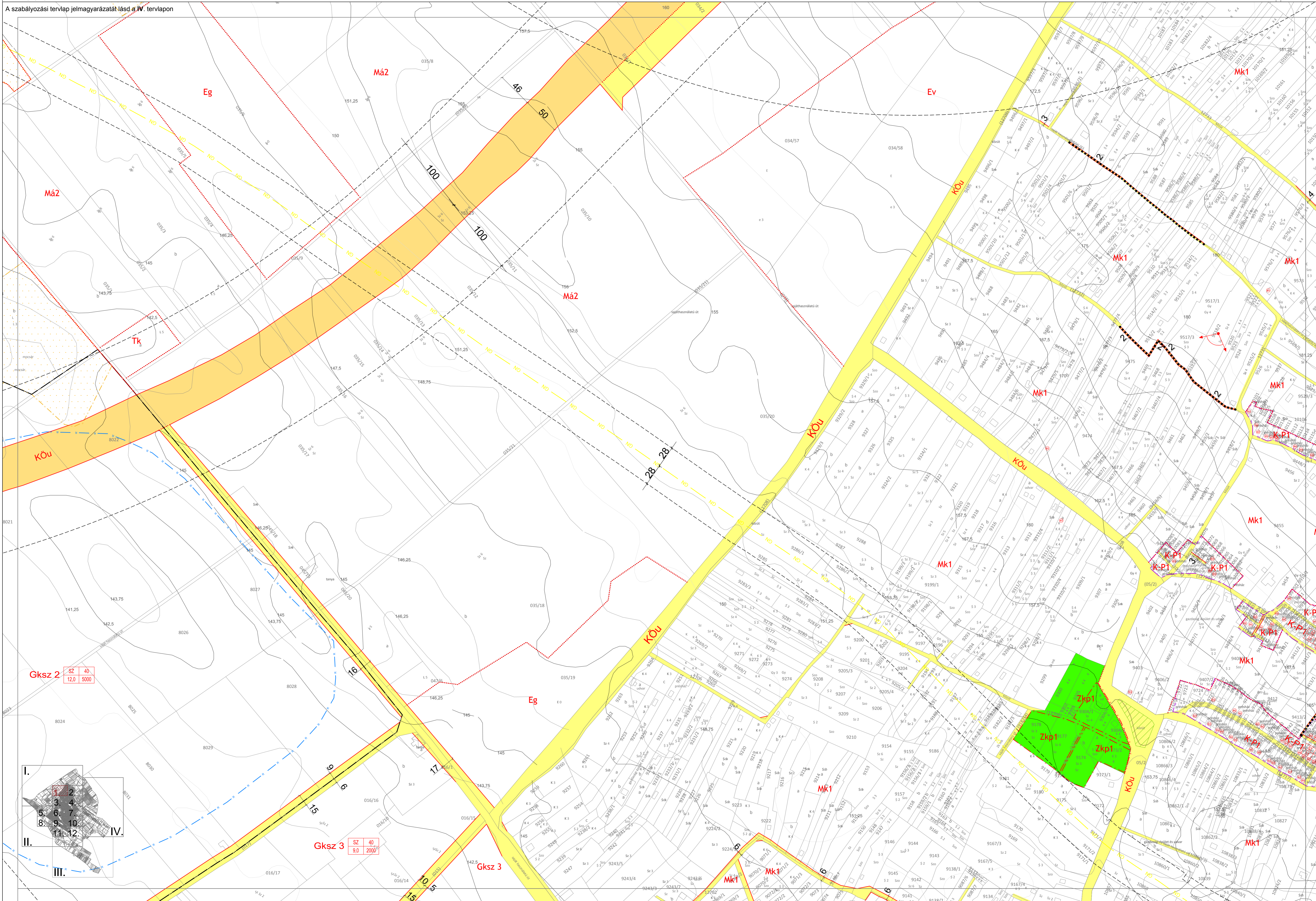


A szabályozási tervlap jelmagyarázatát lásd a IV. tervlapon



Gksz 2

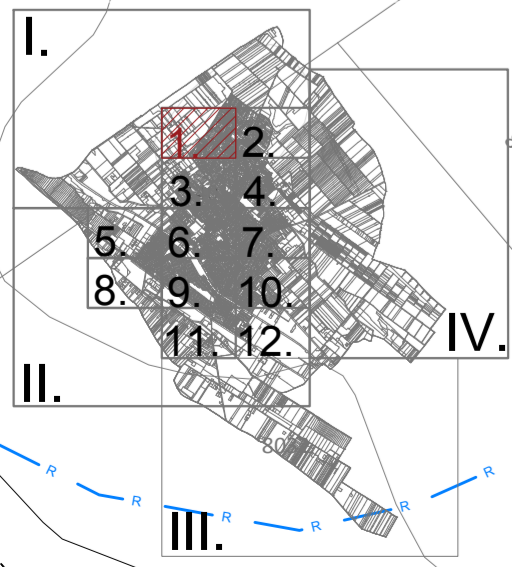
SZ	40
9.0	5000

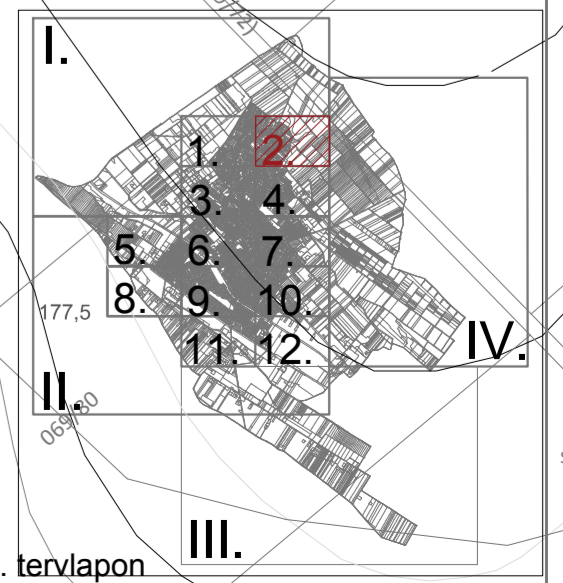
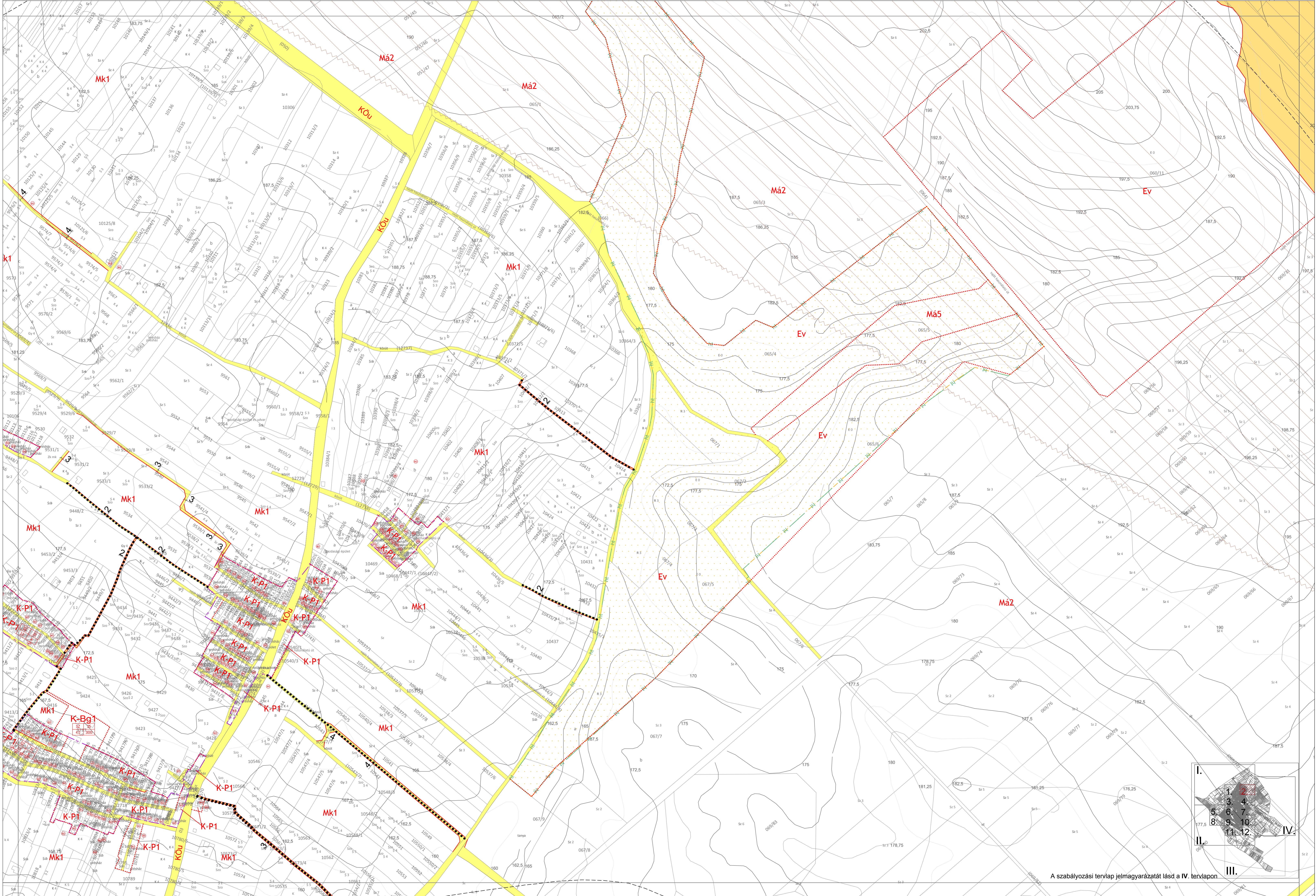
Gksz 3

SZ	40
9.0	2000

Gksz 3

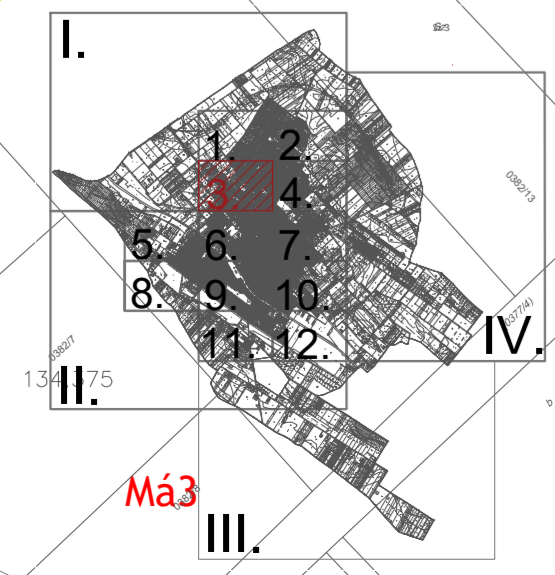
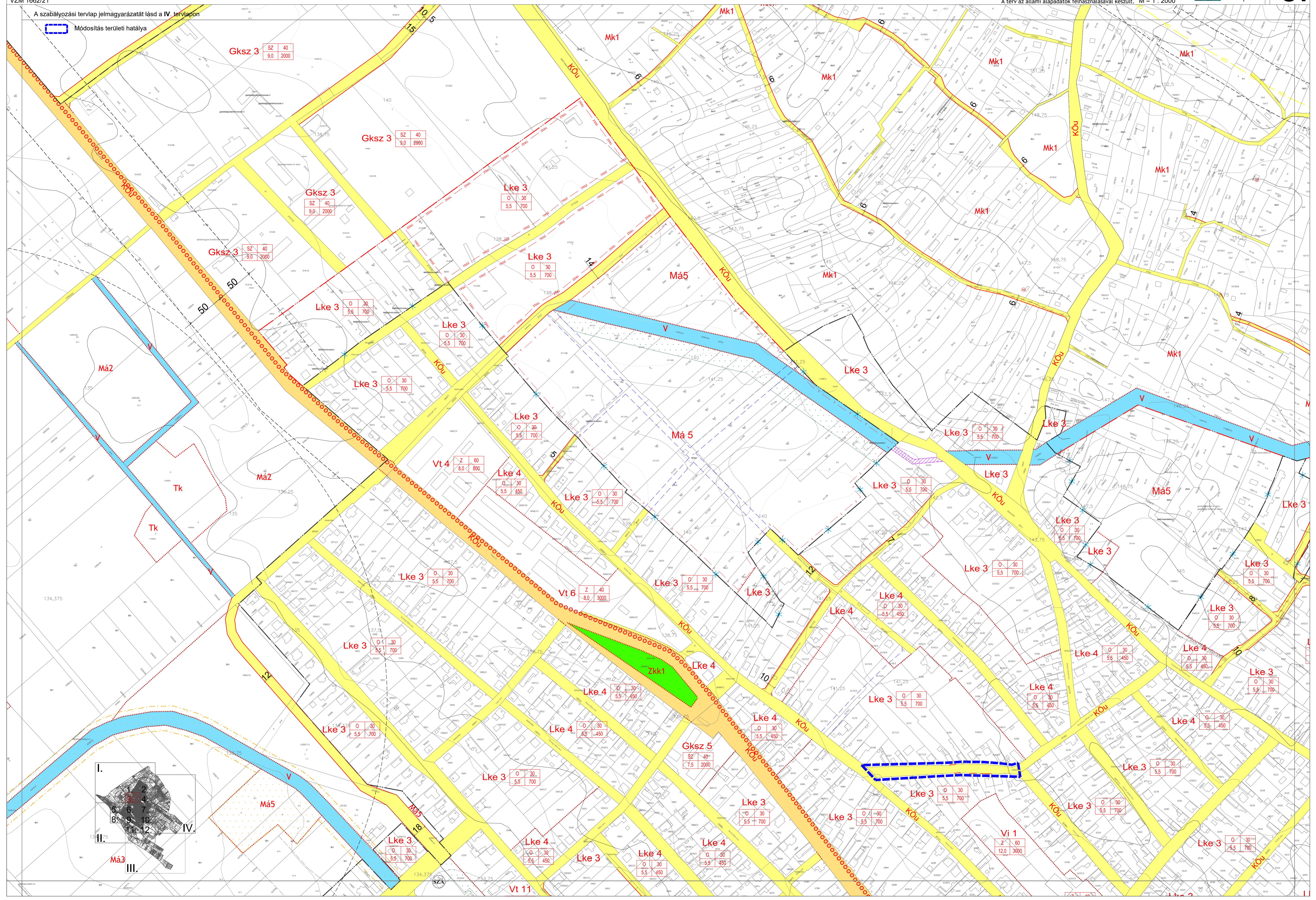
SZ	40
9.0	2000





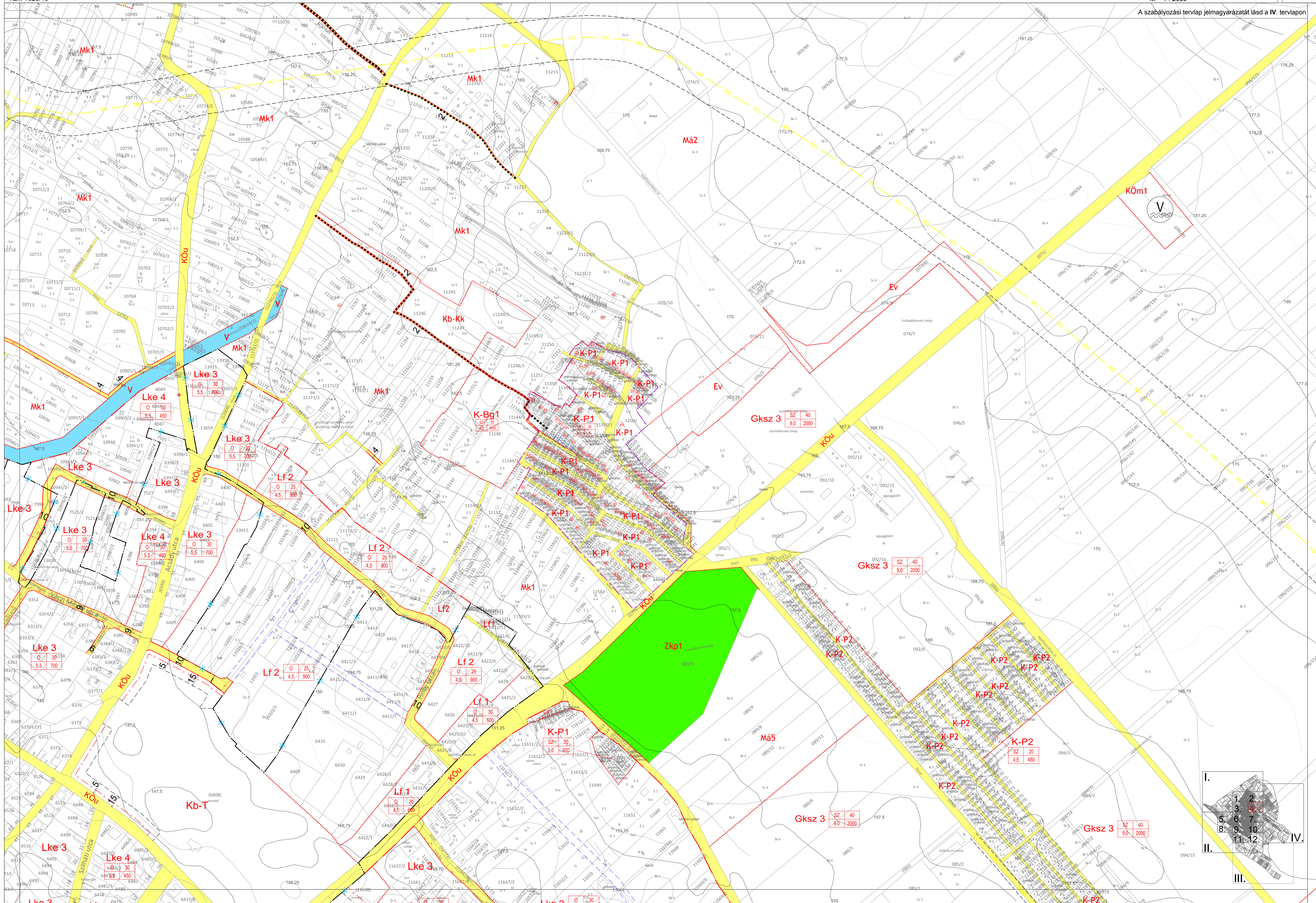
A szabályozási tervlap jelmagyarozatát lásd a IV. tervlapon

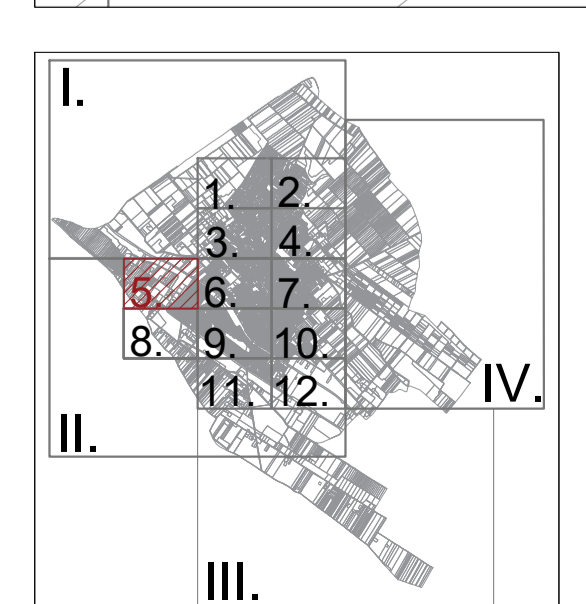
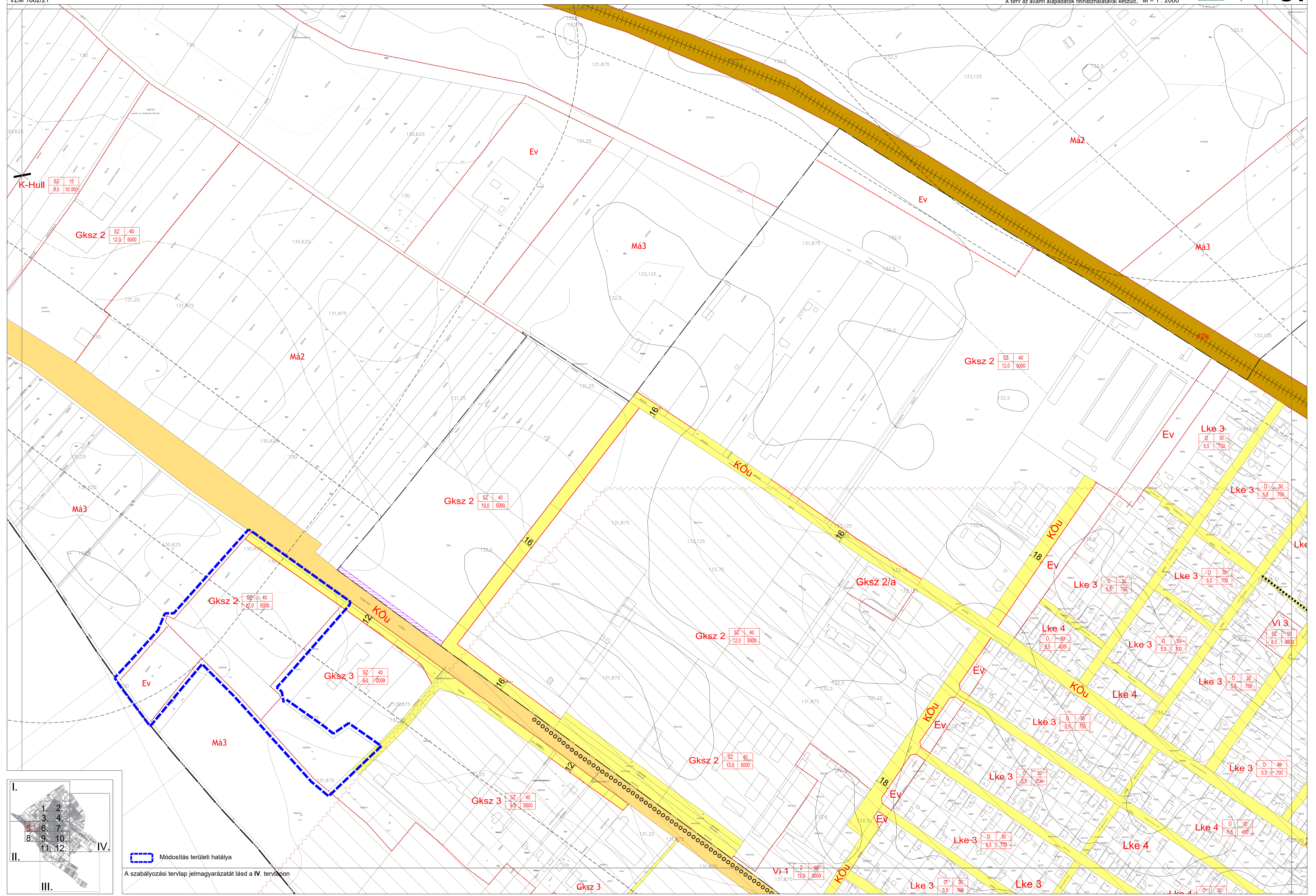
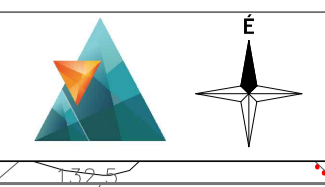
A szabályozási tervlap jelmagyarozatát lásd a IV. tervlapon
Módosítás területi hatálya





A szabályozási tervlap jelmagyarázatát lásd a IV. tervlapon

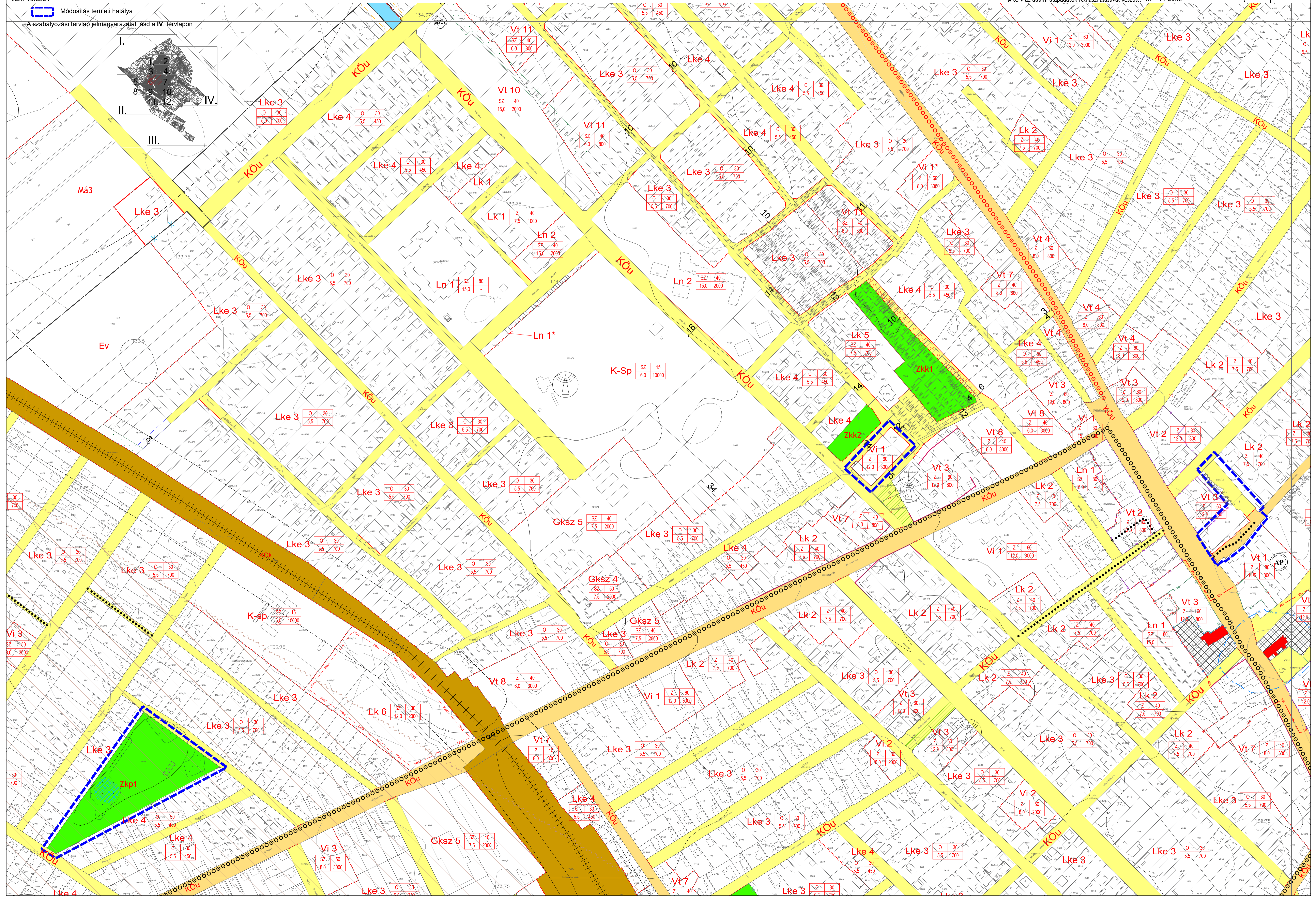
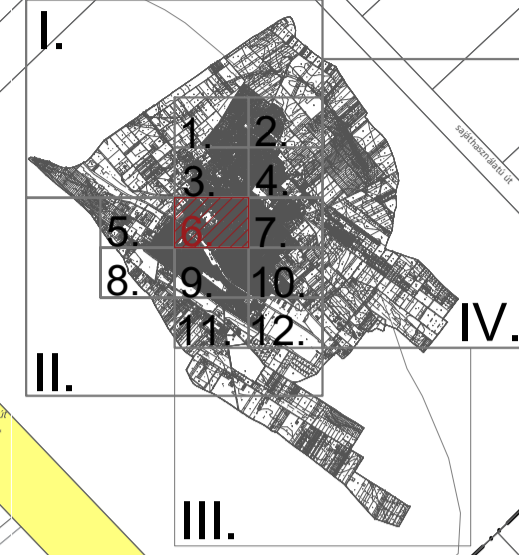


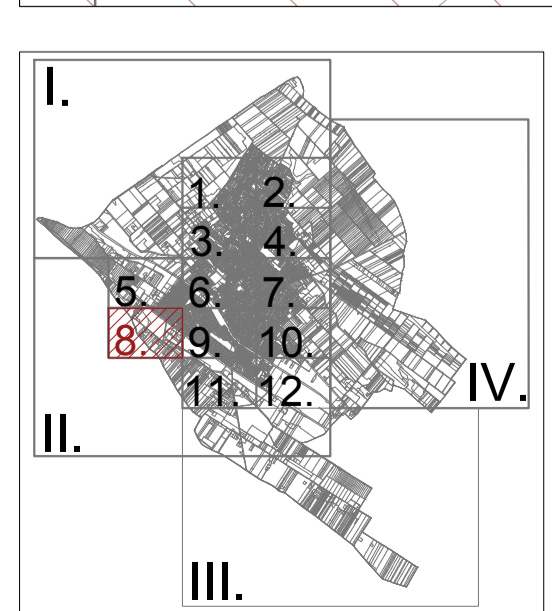
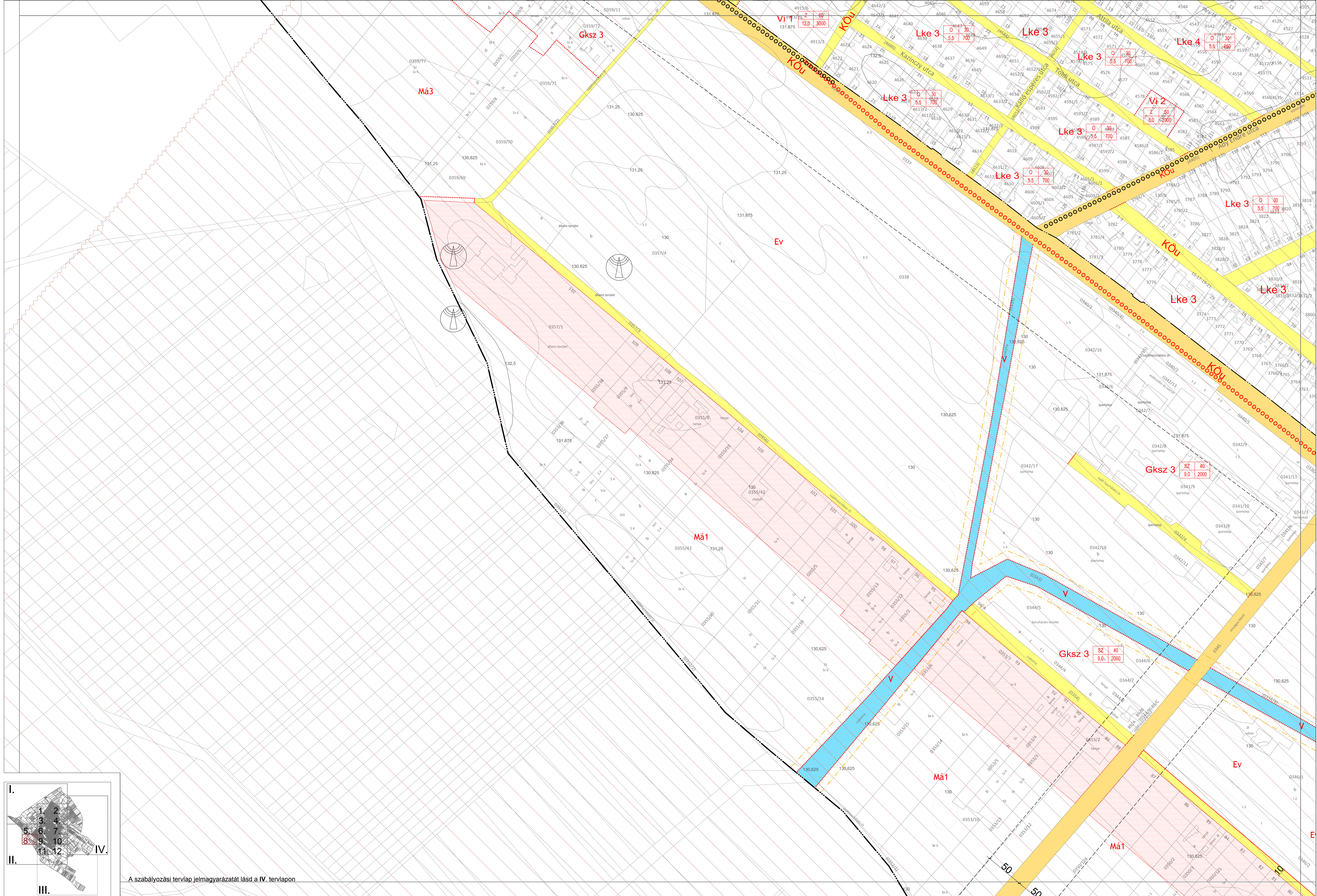


Módosítás területi hatálya
A szabályozási tervlap jelmagyarázatát lásd a IV. tervlapon

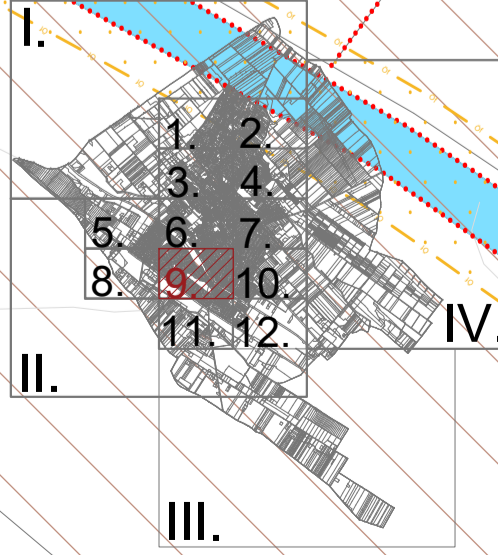
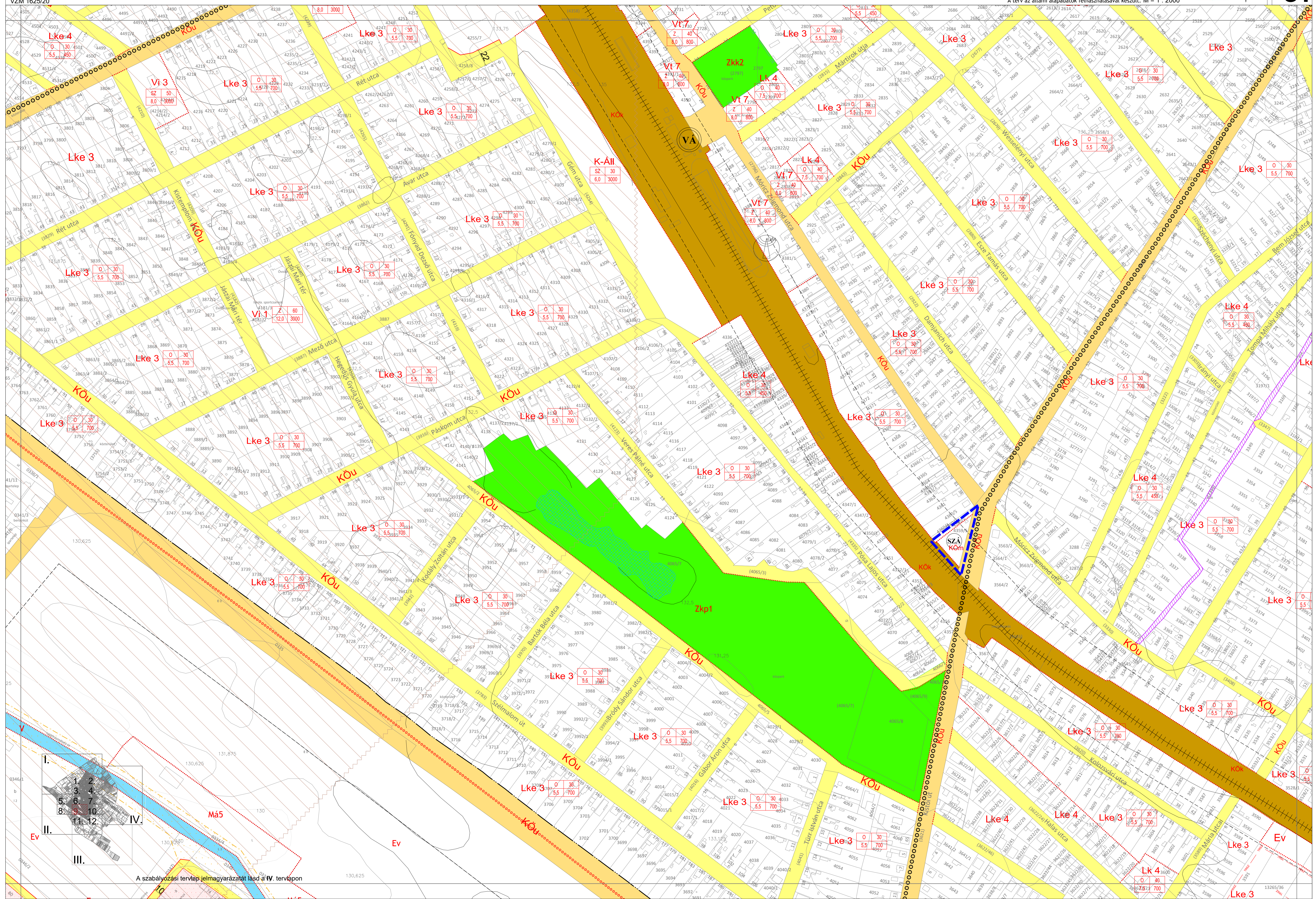
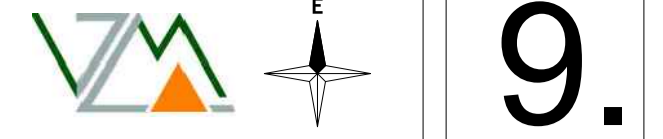
Módosítás területi hatálya

A szabályozási tervlap jelmagyarozatát lásd a IV. tervlapon

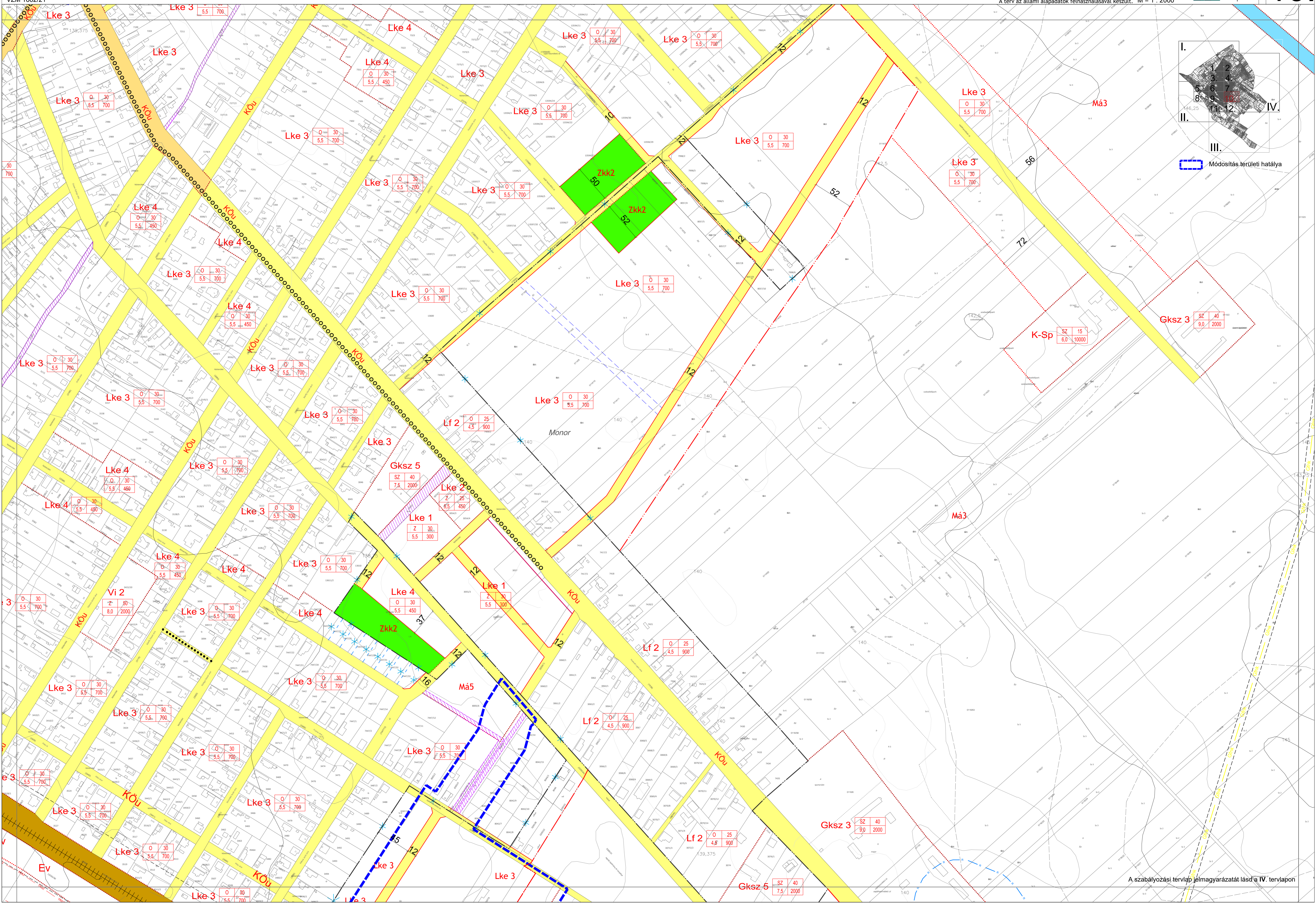
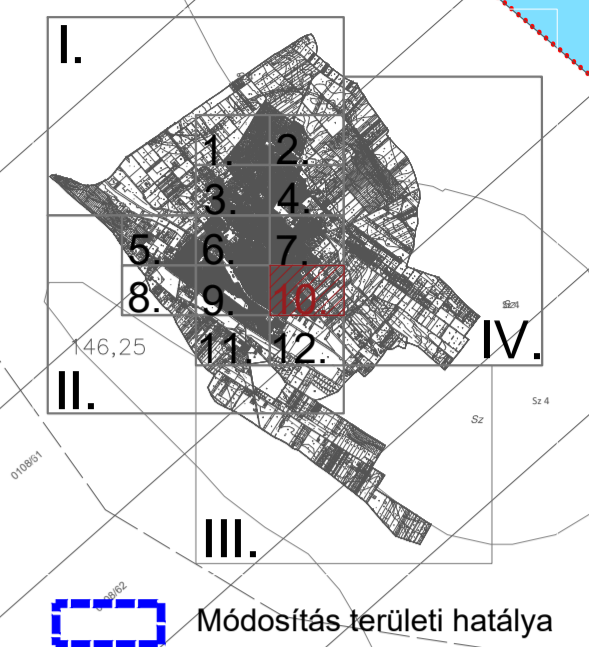


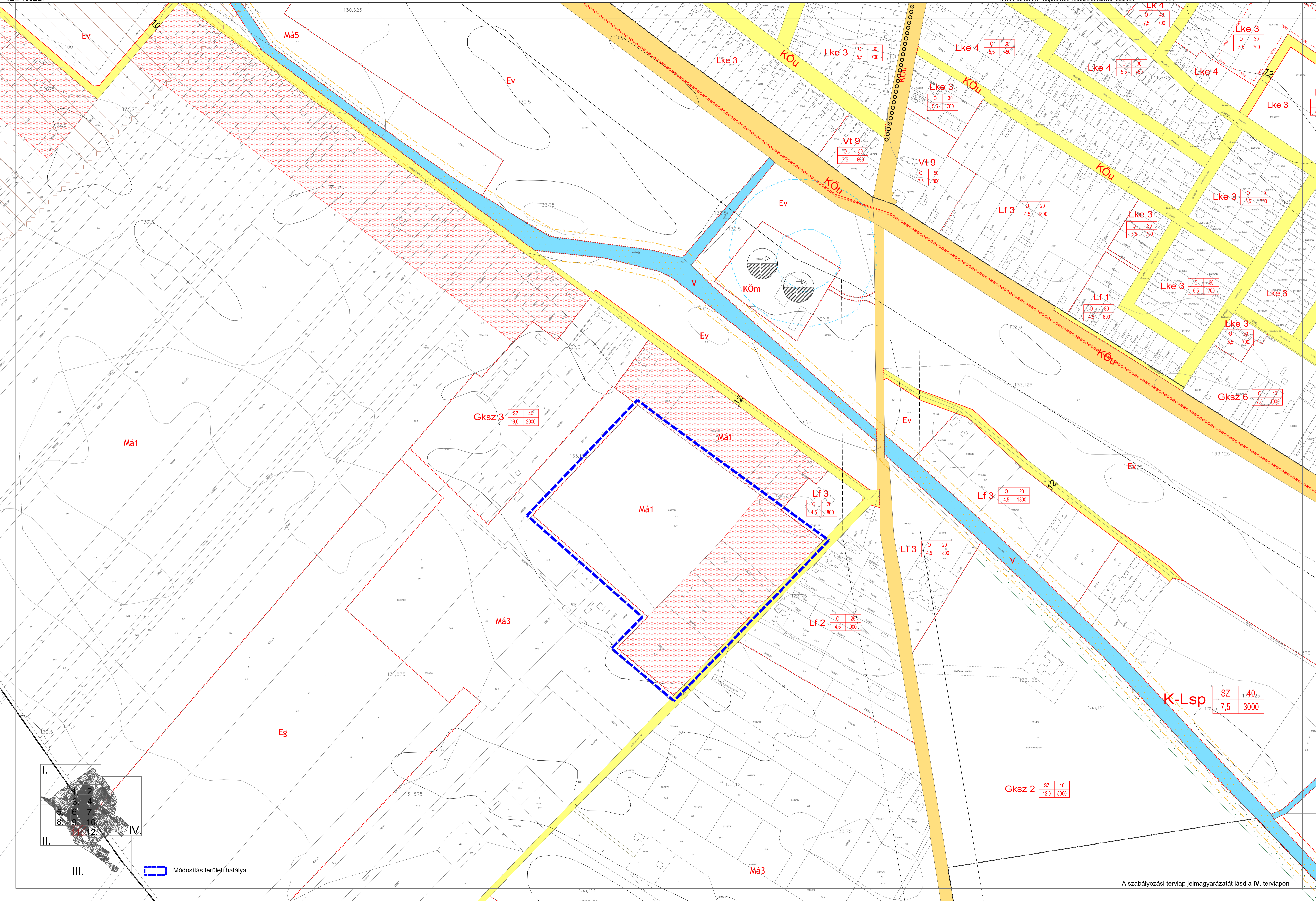
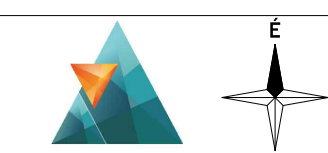


A szabályozási tervlap jelmagyarázatát lásd a IV. tervlapon



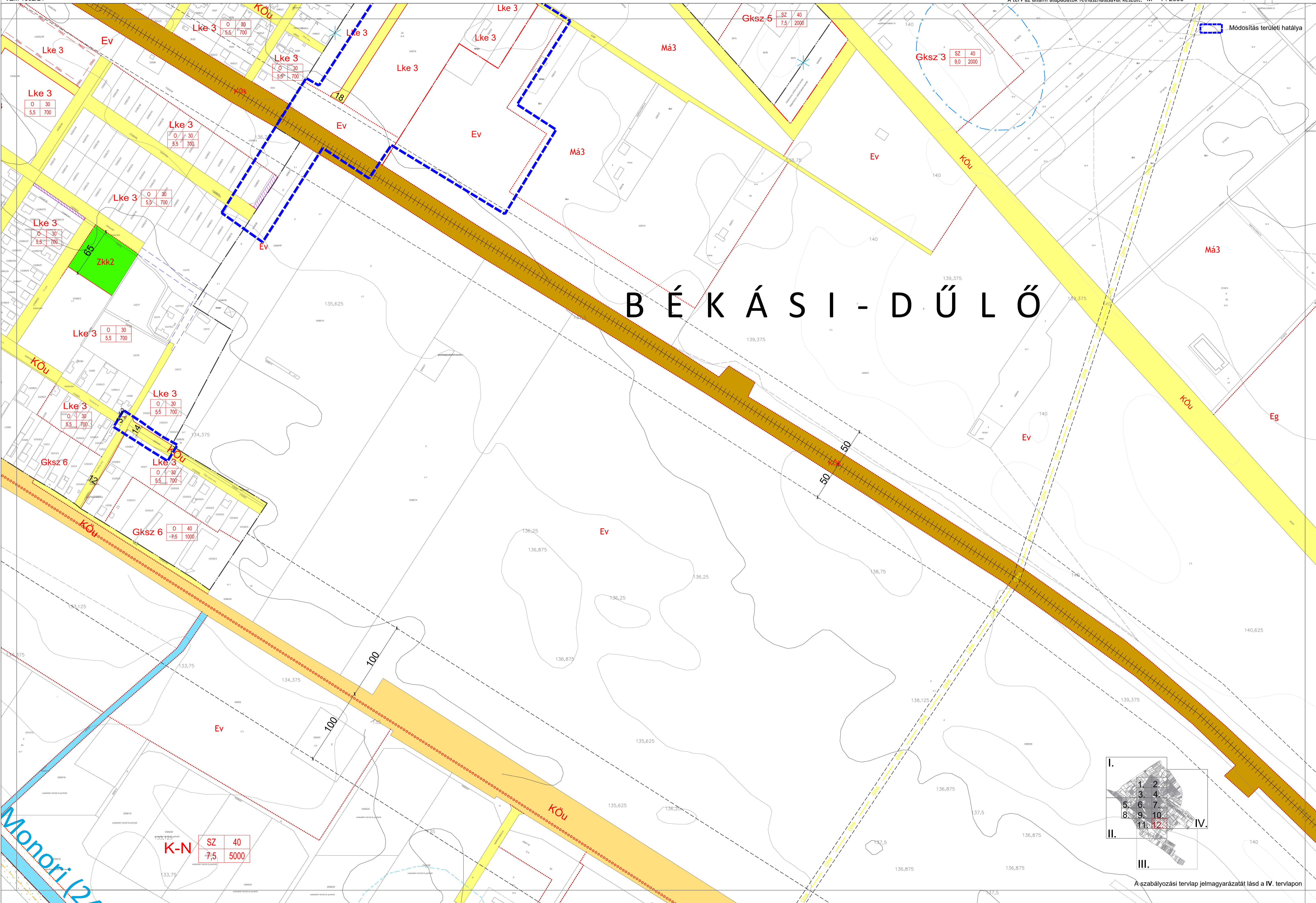
A szabályozási tervlap jelmagyarázatát lásd a IV. tervlapon



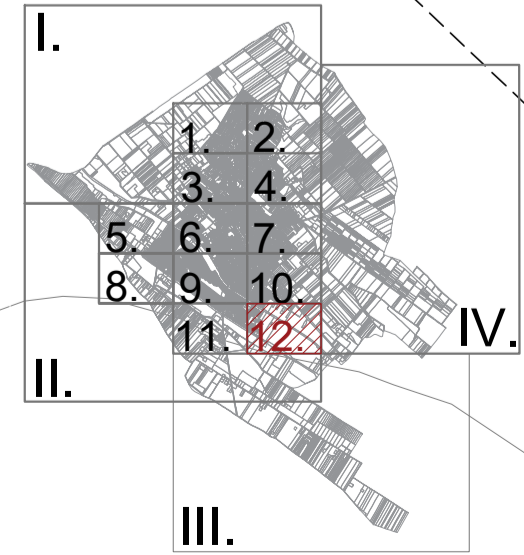




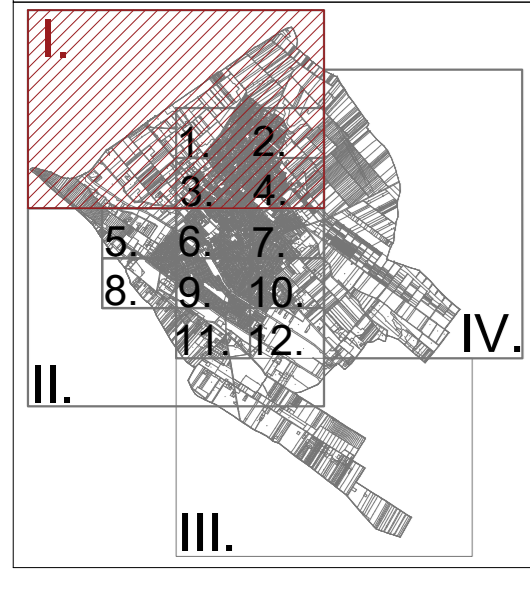
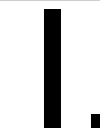
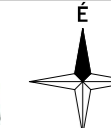
Módosítás területi hatálya



B É K Á S I - D Ű L Ő



A szabályozási tervlap jelmagyarázatát lásd a IV. tervlapon

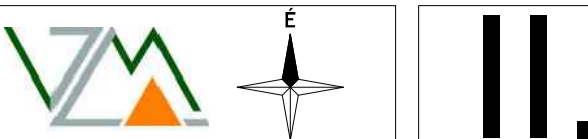


Gyömrő

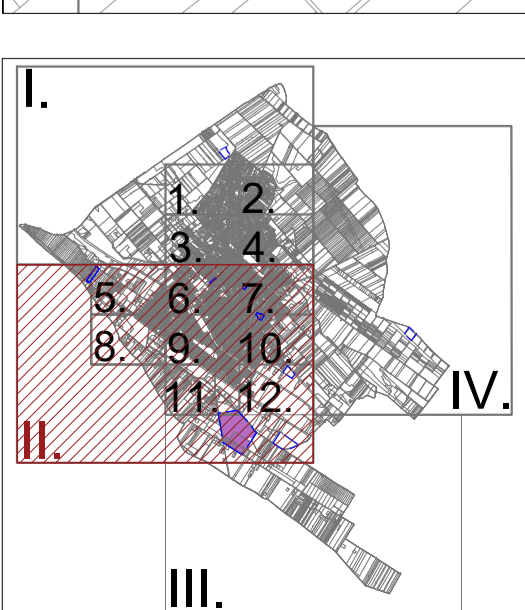
Péteri

Üllő

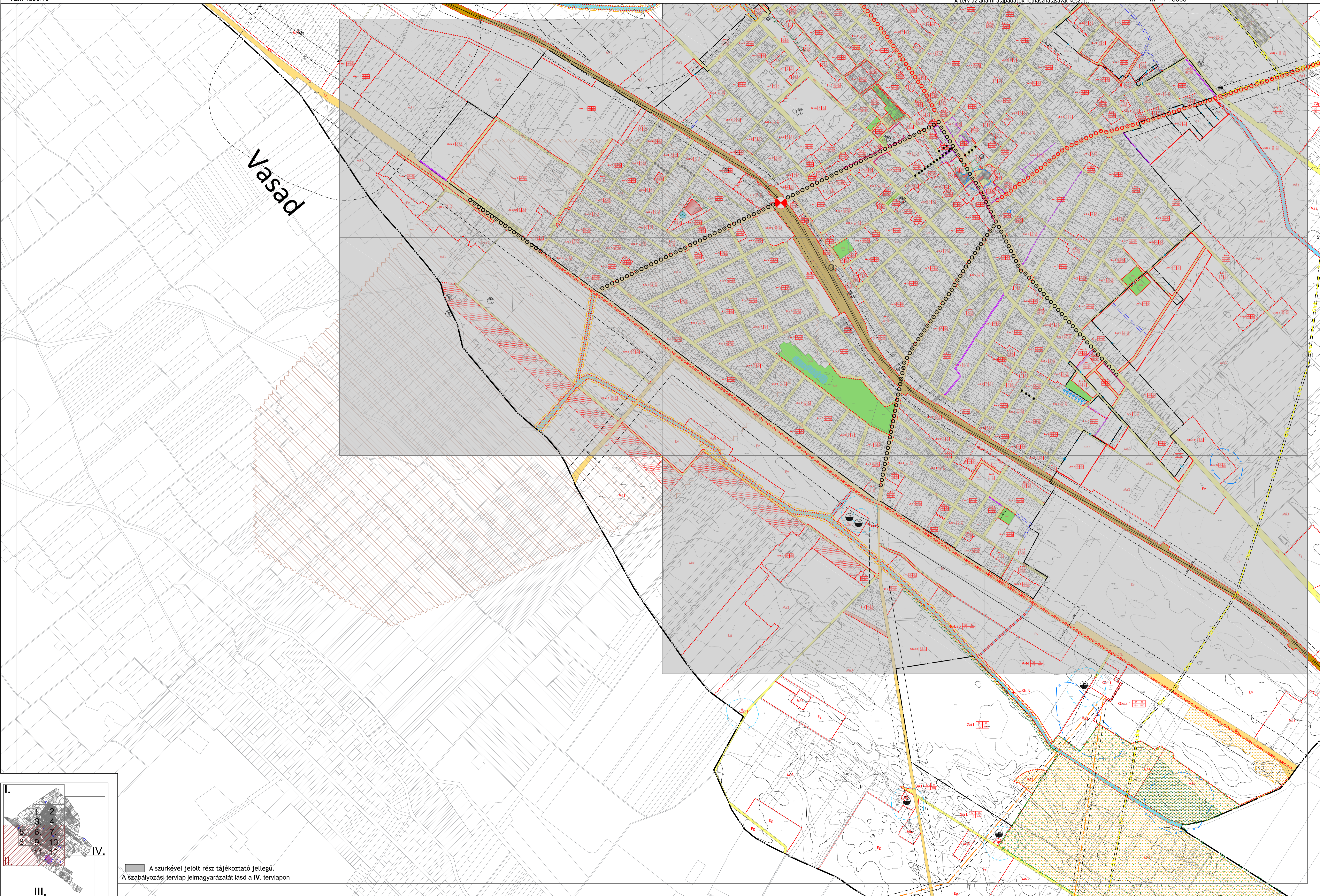
A szürkével jelölt rész tájékoztató jellegű.
A szabályozási tervlap jelmagyarázatát lásd a IV. tervlapon

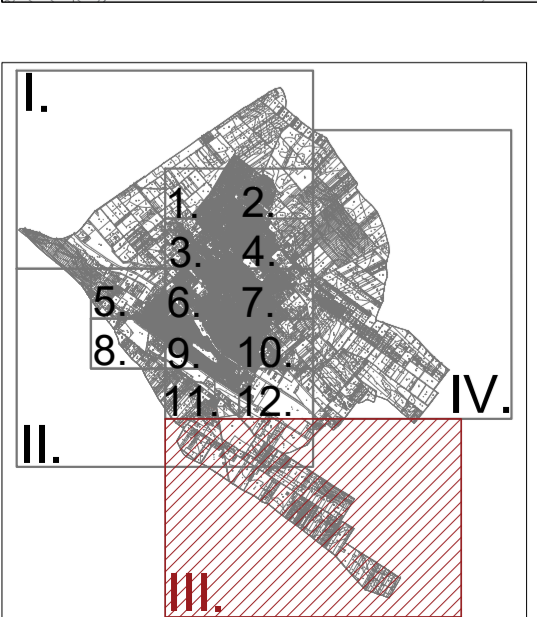
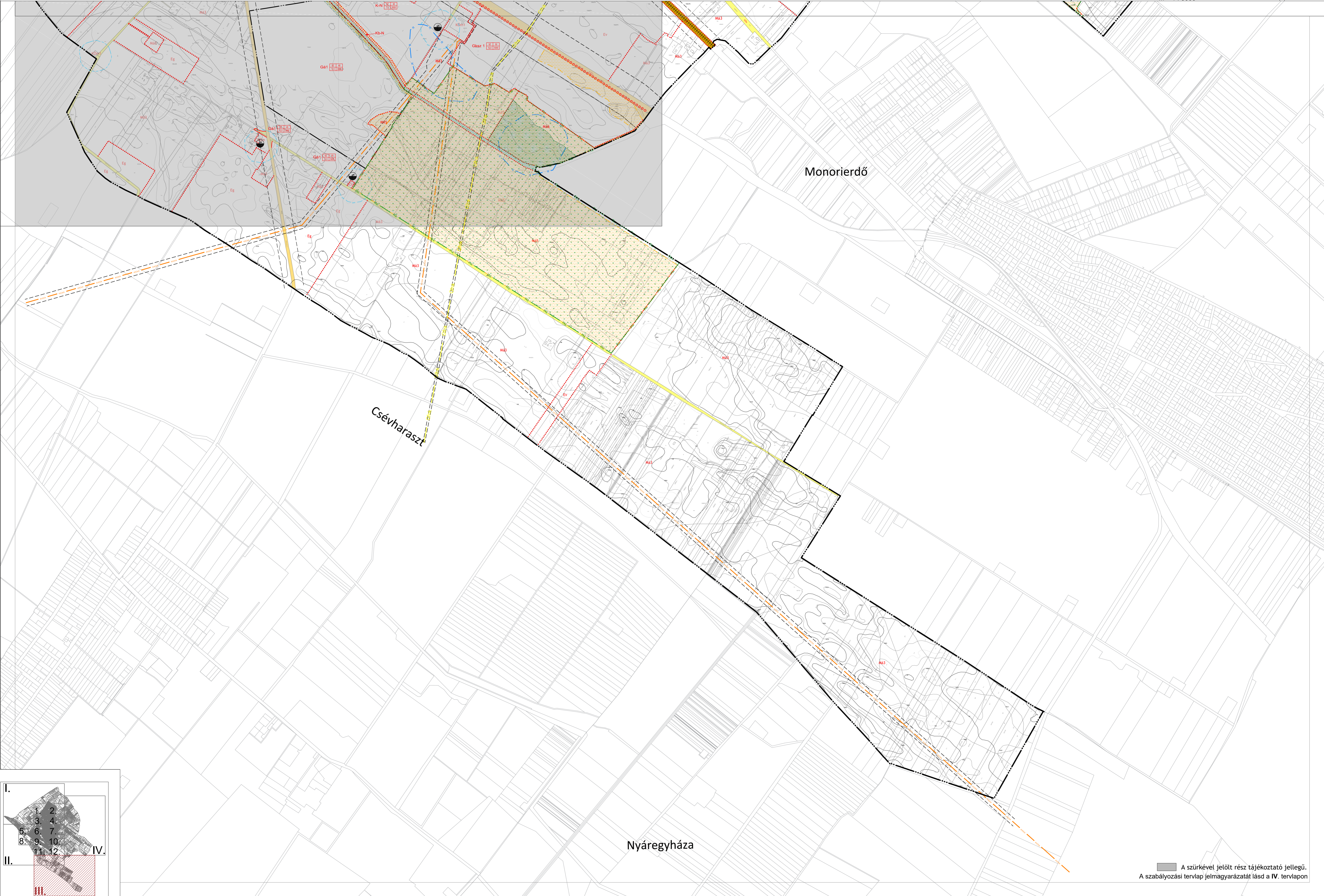
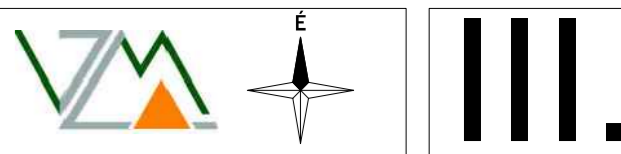


Vasad

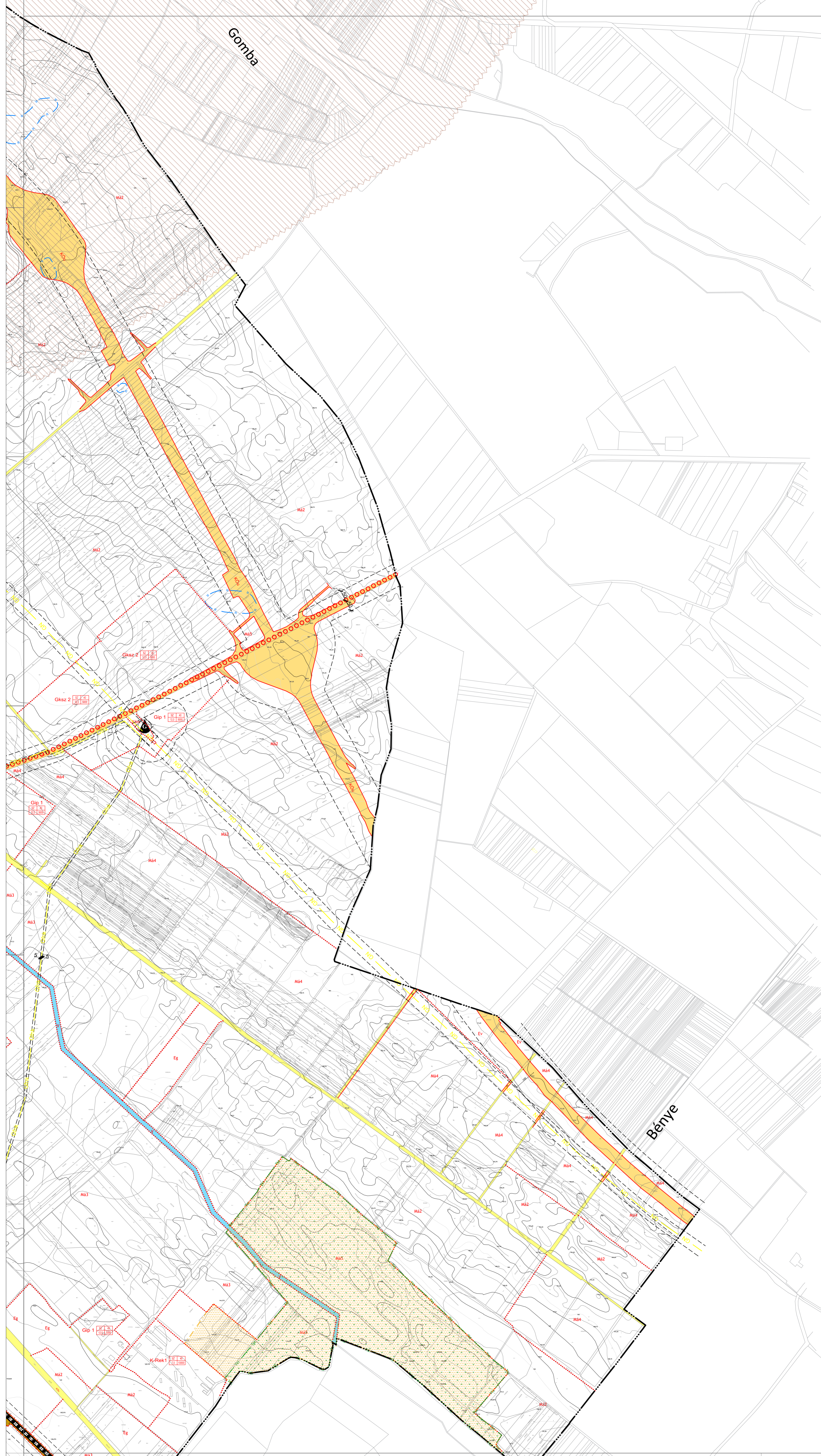
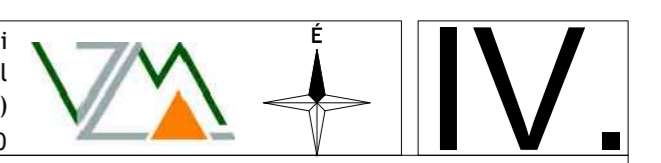


A szürkével jelölt rész tájékoztató jellegű.
A szabályozási tervlap jelmagyarázatát lásd a IV. tervlapon





A szürkével jelölt rész tájékoztató jellegű.
A szabályozási tervlap jelmagyarázatát lásd a IV. tervlapon



JELMAGYARÁZAT
KÖTELEZŐ EREJŰ VONALAS SZABÁLYOZÁSI ELEMEK

	Közigazgatási határ
	Belterület határ
	Szabályozási vonal
	Belterületbe vonásra tervezett terület
	Építési övezet/ Övezet határa
	Építési vonal

TERÜLETI SZABÁLYOZÁSI ELEMEK

	Közülekedési célú közterület - Országos út területe
	Közülekedési célú közterület - Helyi út területe (gyűjtőtűt)
	Közülekedési célú közterület - Helyi út területe (egyéb út)
	Kötőpályás közlekedési terület - vasút
	Zöldterület
	Vízgazdálkodási terület
	Építési hely
	Telek be nem építhető része
	Beépíthető telekrész
	Közlekedési közterület zöldfelületként fenntartandó része
	Út céljára fenntartott terület
	Közműsáv
	Településrendezési szerződés feltételéhez kötött, késleltetett hatályba lépéssel érintett terület

EGYÉB SZABÁLYOZÁSI ELEMEK

	Kötelező megszüntető jel
	Méretezés

ÉPÍTÉSI ÖVEZETEK/ ÖVEZETEK

	Építési övezet
	Építési övezet

BÉÉPÍTÉSRE SZÁNT TERÜLETEK

	Nagyvárosias lakóterület
	Kisvárosias lakóterület
	Kertvárosias lakóterület
	Falusias lakóterület
	Településközpont terület
	Intézmény terület
	Kereskedelmi, szolgáltató terület
	Ipari terület
	Általános gazdasági terület
	Különleges terület - sportterület
	Különleges terület - lovasportterület
	Különleges terület - rekreációs terület
	Különleges pincefalu terület
	Különleges borgazdasági terület
	Különleges terület - állomás
	Különleges terület - szennyvíztisztító
	Különleges terület - hulladékátviteli

BÉÉPÍTÉSRE NEM SZÁNT TERÜLETEK

	Zöldterület - közpark
	Zöldterület - közkert
	Védett erdőterület
	Gazdasági erdőterület
	Általános mezőgazdasági terület
	Kertés mezőgazdasági terület
	Vízgazdálkodási terület
	Természközel terület
	Különleges beépítésre nem szánt terület - nemzeti
	Különleges beépítésre nem szánt terület - községi központ
	Közülekedési terület - közúti
	Közülekedési terület - kötőpályás
	Közműterület

MÁS JOGSZABÁLY ÁLTAL ELRENDELTE SZABÁLYOZÁSI ELEMEK

	Védtávolság
--	-------------

MŰVI ÉRTÉKVÉDELLEM

	Műemlék épület és telke
	Műemléki környezet határa
	Régészeti lelőhely határa
	Helyi védett művi érték (H1-teljes épület, H2-épületrész)
	Helyi értékvédelmi terület határa

TÁJ- ÉS TERMÉSZETVÉDELLEM

	Országos ökológiai hálózat - ökológiai folyosó övezete
	Tájékvédelmi szempontból kiemelten kezelendő terület övezete

EGYÉB KORLÁTOZÓ TÉNYEZŐK

	Vízgazdálkodási terület határa
	Ásványi nyersanyagvagyon területe

KÖZLEKEDÉS

	Meglévő tervezett Kerékpárút
	Meglévő tervezett Gyalogút
	Meglévő tervezett Jelentős parkolóhely
	Meglévő tervezett Autóbussz pályaudvar
	Meglévő tervezett Vasút
	Meglévő tervezett Vasútállomás

KÖZMŰVEK, HÍRKÖZLÉS

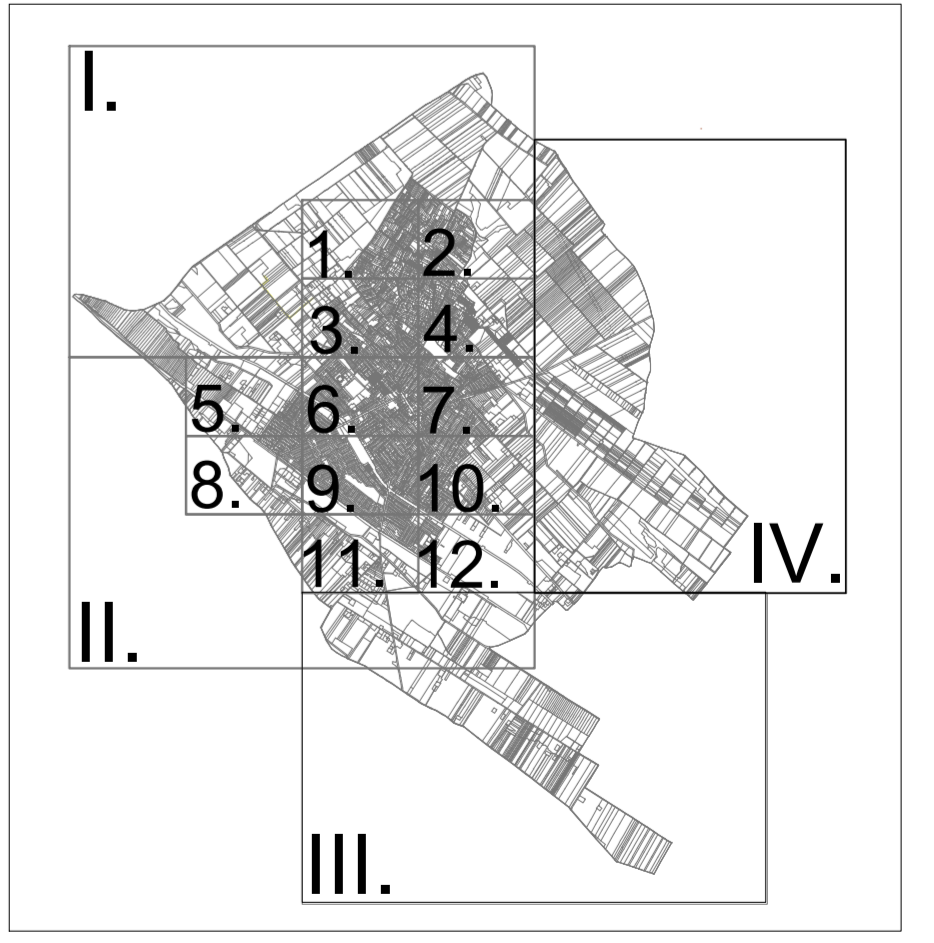
	Víznyelőcső
	Víznyelőcső
	Szennyvíztisztító
	Ivóvíz-gerincevezeték
	Szennyvíztisztító
	Szennyvíziszap lerakó
	Nagynyomású földgáz szállítóvezeték
	Nagy-köznyomású földgáz szállítóvezeték
	Gázfogadó állomás
	Gáznyomáscsökkentő
	Adó-, vevőtorony, átviteltároló
	132 kV-os villamosenergia szállítóvezeték

TÁJÉKOZTATÓ SZABÁLYOZÁSI ELEMEK

	Javasolt megszüntető jel
	Geodéziailag nem bemért, meglévő épület
	Alaptérképen szereplő, lebontott épület
	Vízfelület
	Klátópont

SAJÁTOS JOGINTÉZMÉNYEK

	Beütemelt kötelezettséggel érintett telek határa
	Telekcsoporthoz tartozó telek határa
	Elővásárlási joggal érintett telek határa



VÖLGYZUGOLY Területfejlesztő és Tervező Műhely Kft.
1024 Budapest, Szilágyi Erzsébet fasor 13-15. II/5.
Tel.: 70/938-32-21, 20/913-85-75

Településrendezés	Farkas Tünde, vezető településrendező tervező (TT/1-13-1259)
Tájrendezés, zöldfelület környezetvédelem	Bérczi Szabolcs, ökl. településmérnök (TT 13-1411), ökl. környezetgazdálkodási agrármérnök, Yurga Vágné Anna, ökl. településmérnök
Közülekedés	Kéthelyi Márton, ökl. tájépítésmérnök (TK 01-5282), Ronyecz Zsófia, ökl. tájépítésmérnök
Víz közművek	Tóth Attila, ökl. építőmérnök (K1d-1 01-10559) (TP-Terv Kft.)
Energia-közművek, távközlés	Biro Attila, ökl. építőmérnök (MK 01-2456) (InfraPlan Kft.), Hanczár Zsolt, ökl. gépészmérnök, ökl. városépítési-városüzemeltetési szakmérnök (MK 01-2418) (RESZ Tervező Kft.)