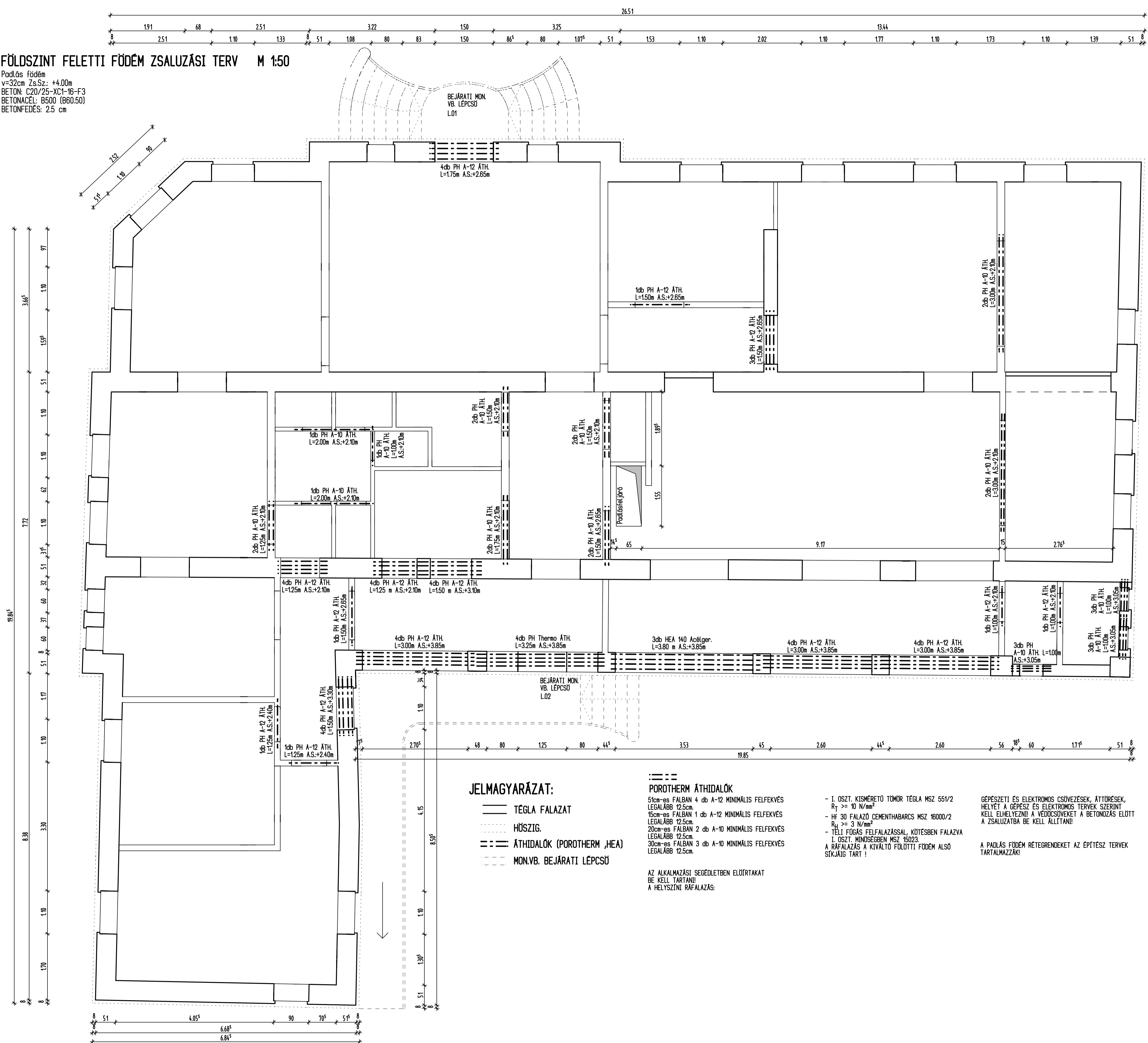


FÖLDSZINT FELETTI FÜDÉM ZSALUZÁSI TERV M 1:50

Padlás födém
v=32cm Zs.Sz.: +4.00m
BETON: C20/25-XC1-16-F3
BETONACÉL: B500 (B60.50)
BETONFEDES: 2.5 cm



PTH ÁTHIDALÓK - ELEM KIMUTATÁS

TÍPUS	HOSSZ (m)	DB
PTH - A-10	L=1.00m	10
PTH - A-10	L=1.25m	2
PTH - A-10	L=1.50m	6
PTH - A-10	L=1.75m	2
PTH - A-10	L=2.00m	2
PTH - A-10	L=3.00m	4
PTH - A-12	L=1.00m	2
PTH - A-12	L=1.25m	10
PTH - A-12	L=1.50m	13
PTH - A-12	L=1.75m	4
PTH - A-12	L=3.00m	12
PTH - Thermo	L=3.25m	4
HEA 140	L=3.80m	3

VASBETON : C20/25-XC1-16-F3
BETONACÉL : B500 (B60.50)
BETONTAKARÁS : 2.5cm

A TERVTŐL ELTÉRNI CSAK A STATIKUS TERVEZŐ ÍRÁSBAN ENGEDÉLYEZVE LEHET. A VASBETON SZERKEZETEK VASALÁSÁT BETONOZÁS ELŐTT A STATIKUS TERVEZŐNEKVAGY A MŰSZAKI ELLENŐRNEK ELLENŐRIZNIE KELL. A BETONOZÁS CSAK A STATIKUS TERVEZŐ VAGY MŰSZAKI ELLENŐR ÍRÁSBAN ENGEDÉLYE UTÁN VEGEZHETŐ EL.

tervező:
Perfect Project Kft.
Székhely: 2081 Piliscsaba Aulich u. 5.
Iroda: 1139 Budapest, Petneházy u. 58-60.
Gyógyeztető: Kóds Gábor beruházási szakértő
tel: +36 30 4084468
email: office@perfectproject.hu

PROJEKT: **KLIKK IRODAHÁZ**

ÉPÍTETTŐ: Monor Város Önkormányzata
Monor
Kossuth Lajos utca 78-80.

CÍM: **MONOR**
Petőfi Sándor utca 34. Hrsz.:2594

ÉPÍTÉSZ TERVEZŐ: **FRITZ LÁSZLÓ**
2621 Verőce
Maros utca 36/c.

SZAKTERVEZŐ: *Kliszék Tamás*
KLISZEK TAMÁS
T 13-10923
2120 DUNAKESZTI,
Gyöngyvirág u. 45/a **DOMBI BALÁZS**
okléptömértnök

SZAKÁG: **STATIKA**

TERV FAJTA: **KIVITELEZÉSI TERV**

RAJZ MEGNEVEZÉSE: **FÖLDSZINT FELETTI FÜDÉM**

DÁTUM: **2017.12.05**

LÉPTÉK: RAJZSZÁM: **S-11** MOD: **-**

M 1:50

JELMAGYARÁZAT:

- TÉGLA FALAZAT
- HÜSZIG.
- ÁTHIDALÓK (POROTHERM, HEA)
- - - MON.VB. BEJÁRATI LEPCŐ

POROTHERM ÁTHIDALÓK

- 5cm-es FALBAN 4 db A-12 MINIMÁLIS FELFEKVÉS LEGALÁBB 12.5cm
- 15cm-es FALBAN 1 db A-12 MINIMÁLIS FELFEKVÉS LEGALÁBB 12.5cm
- 20cm-es FALBAN 2 db A-10 MINIMÁLIS FELFEKVÉS LEGALÁBB 12.5cm
- 30cm-es FALBAN 3 db A-10 MINIMÁLIS FELFEKVÉS LEGALÁBB 12.5cm

AZ ALKALMAZÁSI SEGÉDLETBEN ELŐÍRTAKAT BE KELL TARTANI!
A HELYSZÍNI RAFALAZÁS:

- I. OSZT. KISMERETŰ TÖMÜR TEGLA MSZ 551/2 $R_T \geq 10 \text{ N/mm}^2$
- HF 3D FALAZÓ CEMENTHABARCS MSZ 16000/2 $R_d \geq 3 \text{ N/mm}^2$
- TELI FÜGÉS FELFALAZÁSSAL, KÖTÉSBE FALAZVA I. OSZT. MINŐSÉGBEN MSZ 15023.
- A RAFALAZÁS A KIVÁLTÓ FÜDÉMI FÜDÉM ALÓSÍKÁIG TART!

GÉPESZETI ÉS ELEKTROMOS CSŐVEZÉSEK, ÁTTÖRÉSEK, HELYÉT A GÉPESZ ÉS ELEKTROMOS TERVEK SZERINT KELL ELHELYEZNI! A VEDŐCSŐVEKET A BETONOZÁS ELŐTT A ZSALUZATBA BE KELL ÁLLÍTANI!

A PADLÁS FÜDÉM RÉTEGRENDJEKET AZ ÉPÍTÉSZ TERVEK TARTALMAZZÁK!