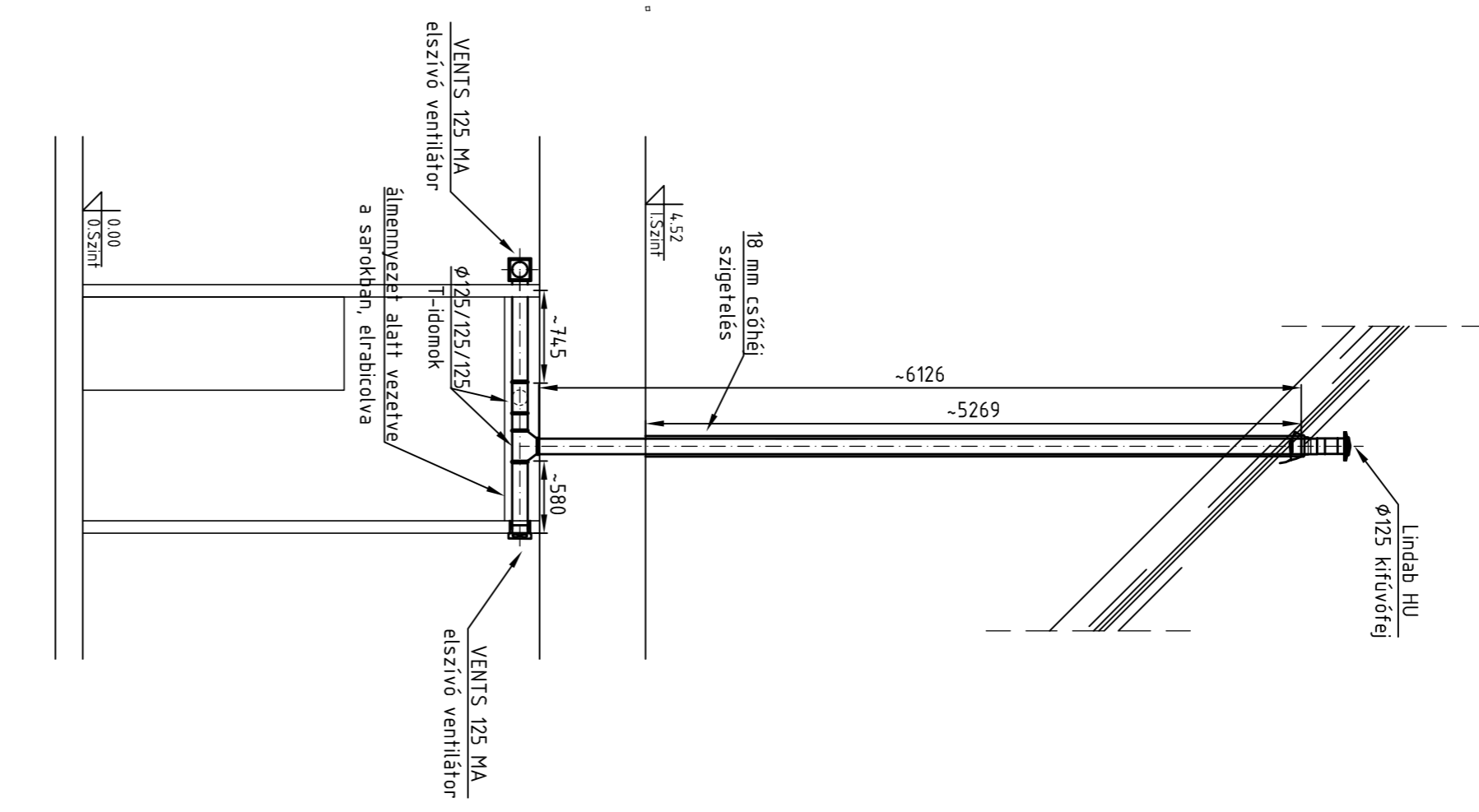


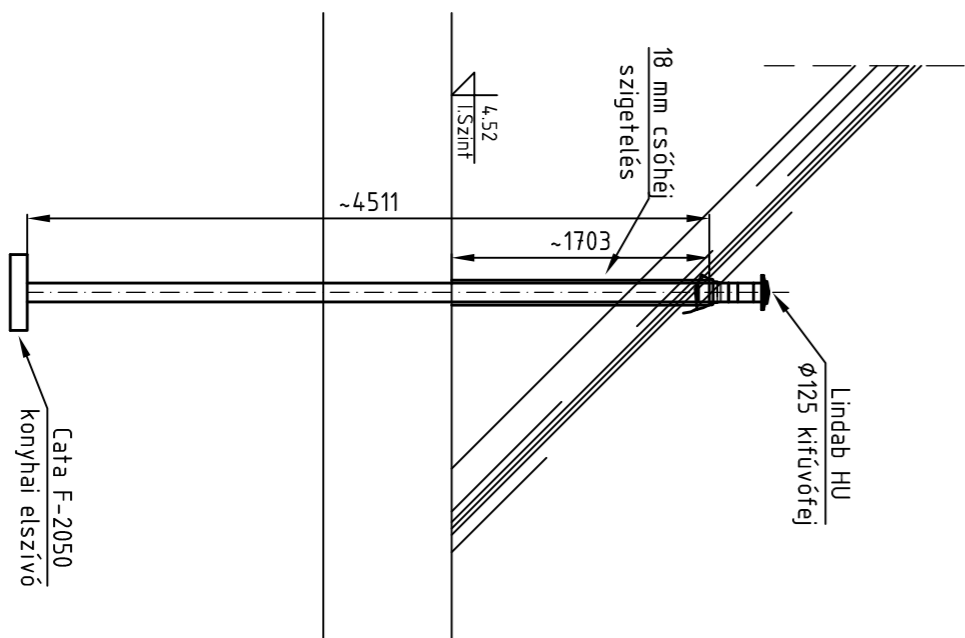
### MEGJEGYZÉSEK:

- a szükséges csővezeték átmérők a rajzon szerepelnek
- Spiko típusú spirálkorcolt csövek és annak idomnak kerültek betervezésre
- a padlástérben, felszállókban vezetett csöveket min. 2 cm szigeteléssel kell ellátni
- a hosszabb egyenes csőszakaszok hossza tájékozható jellegű a helyszínen eltérő méretek is adódhatnak
- a hanggátló falat tiros áttörni!
- az elszívó ventilátorok után (áramlási irányt figyelembe véve) minden esetben visszacsapó szelepek elhelyezése szükséges! A betervezett WC/fűtődíszobai ventilátorok és a konyhai elszívók csatlakozása után is kötelező rakni, ha nem az elszívó tartozékai!
- higiéniai okokból tiros a WC/fürdő elszívásokat a konyhai és egyéb helyiségek elszívásaival egyesíteni!!!
- a függőleges felszállók tetőáttörésénél Lindab HU kft.űveket szükséges alkalmazni a megfelelő átmérővel
- A tervezői eltéren csak a tervező előzetes engedélyével lehet. Az engedély nélküli eltérésekből adódó műszaki-biztonsági, ill. anyagi következményekért a tervező nem vállal felelősséget.

### A-A metszet



### B-B metszet



Szerkesztő: Késző Robn	Megnevezés: Elszívás fsz. alaprajz	Méret- arány 1/10	
Tervező: Késző Robn	Létesítésmény: KLIK irodaház, HRSZ.2594	M 1:50	
Vezető tervező: Kőcs József	Terrítfűzés: 2200 Monor, Pétőfi S. u. 34.	Kivitelezési terv	
Datum: 2017. április	Megrendelő: Monor Város Önkormányzata 2200 Monor, Kossuth L. u. 78-80.	Rajzsám: GL-01	