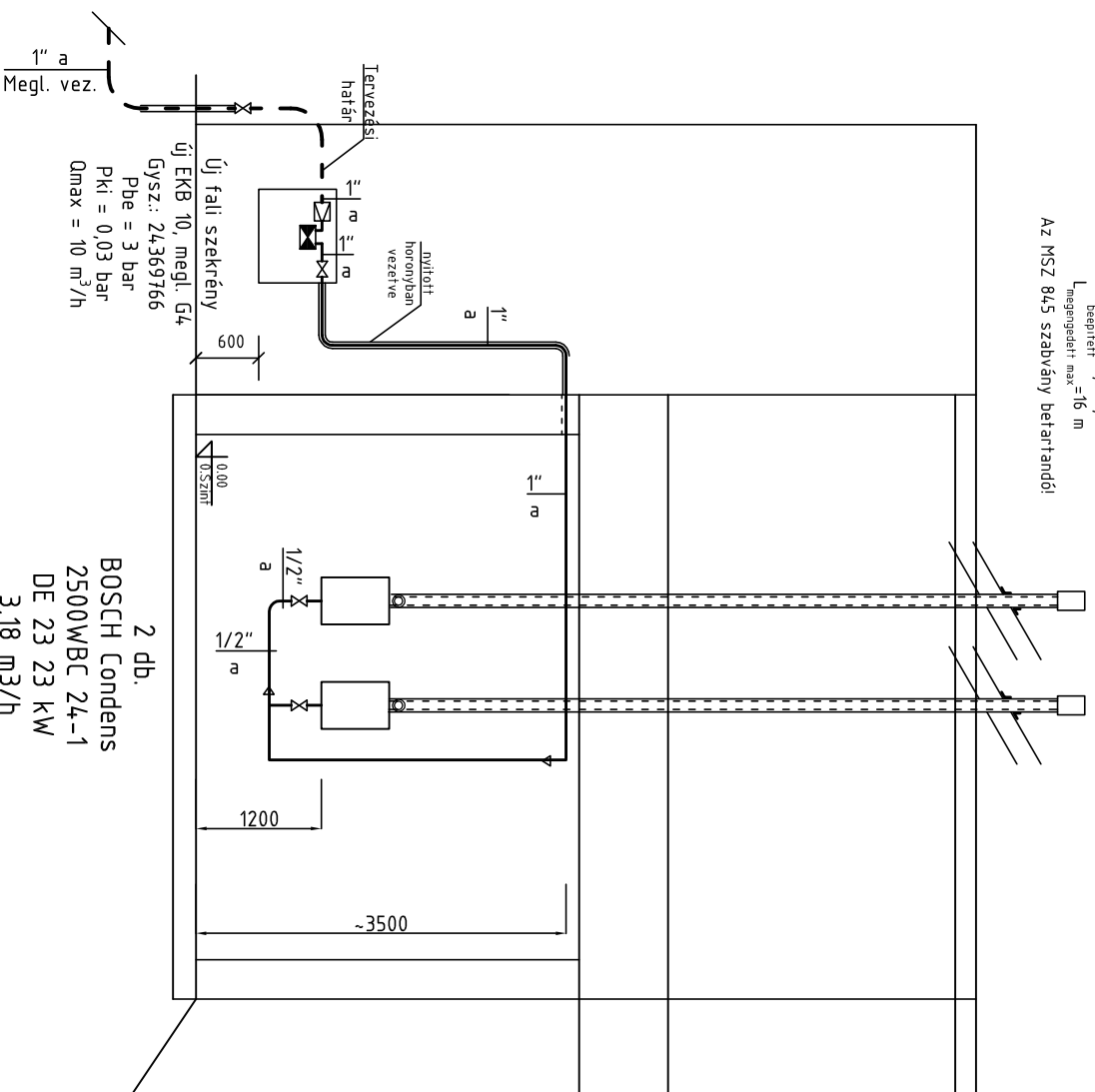


Gyári 125/80 levegő/füstgáz vezeték,  
gyári előírások szerint szerelve  
 $L_{\text{beépítési}} = 6,2 \text{ m}$   
 $L_{\text{megengedett}} \text{ max.} = 16 \text{ m}$   
 Az MSZ 845 szabvány betartandó!



2 db.  
 BOSCH Condens  
 2500WBC 24-1  
 DE 23 23 kW  
 3,18 m³/h  
 ÉT: 80/125 C33


**MEGJEGYZÉS:**

FI relét beépíteni.  
 EPH JKV szükséges.  
 A gázkészülékek fix bekötéssel készülnek.  
 ME0-ra kéménynyilatkozat szükséges!

**JELMAGYARÁZAT:**

— új gázvezeték  
 — középnymású gázvezeték  
 ❏ elzáró szerelvény  
 ▽ szűkítő

**MÓDOSÍTOTT**

Szerkesztő: Kószó Robin	Megnevezés: Gáz függőleges csőterv	Méret- arány (A2): M 1:50	 PERFECT PROJECT KFT.
Tervező: Tánczos Mihály	Létesítmény: KLK Irodaház, HRSZ:2594 2200 Monor, Petőfi S. u. 34.	Tervfajta: Kiviteli tervek	
Vezető/tervező: Kóós József GT 13-8122	Megrendelő: Monor Város Önkormányzata 2200 Monor, Kossuth L. u. 78-80.	Rajzsám: GG-02	
Dátum: 2017. november			