

### JELMAGYARÁZAT

Módosítás területi hatálya

#### KÖTELEZŐ EREJŰ VONALAS SZABÁLYOZÁSI ELEMÉK

- Közigazgatási határ
- Belterület határ
- Szabályozási vonal
- Belterületbe vonásra tervezett terület
- Építési övezet/ övezet határa
- Építési vonal

#### TERÜLETI SZABÁLYOZÁSI ELEMÉK

- KOu** Közlekedési célú közterület - Országos út területe
- KOu** Közlekedési célú közterület - Helyi út területe (gyűjtőtűt)
- KOu** Közlekedési célú közterület - Helyi út területe (egyéb út)
- KOu** Köttérpályás közlekedési terület - vasút
- Zöldterület
- Vizgazdálkodási terület
- Építési hely
- Telek be nem építhető része
- Beépíthető telekrész
- Közlekedési közterület zöldfelületként fenntartandó része
- Út céljára fenntartott terület
- Közműsáv
- Településrendezési szerződés feltételéhez kötött, késleltetett hatályba lépéssel érintett terület

#### EGYÉB SZABÁLYOZÁSI ELEMÉK

- Kötelező megszüntető jel
- Méretezés

#### ÉPÍTÉSI ÖVEZETEK/ ÖVEZETEK

Építési övezet	Építési övezet	Építési övezet
Építési övezet	Építési övezet	Építési övezet

#### BEÉPÍTÉSRE SZÁNT TERÜLETEK

- Ln** Nagyvárosias lakóterület
- Lk** Kisvárosias lakóterület
- Lkx** Kertvárosias lakóterület
- Lf** Falusias lakóterület
- Vt** Településközpont terület
- Vt** Intézmény terület
- Gk-sz** Kereskedelmi, szolgáltató terület
- Gip** Ipari terület
- Gs** Általános gazdasági terület
- K-Sp** Különleges terület - sportterület
- K-Lsp** Különleges terület - lovasportterület
- K-Rek** Különleges terület - rekreációs terület
- K-P** Különleges terület - pinceszféra terület
- K-Bs** Különleges terület - borászati terület
- K-At** Különleges terület - állomás
- K-Szt** Különleges terület - szennyvíztisztító
- K-Hull** Különleges terület - hulladékátviteli

#### BEÉPÍTÉSRE NEM SZÁNT TERÜLETEK

- Zp** Zöldterület - közpark
- Zk** Zöldterület - közpark
- Ev** Védett erdőterület
- Eg** Gazdasági erdőterület
- Ma** Általános mezőgazdasági terület
- Mk** Kertés mezőgazdasági terület
- V** Vizgazdálkodási terület
- Tk** Természetközeli terület
- Kb-T** Különleges beépítésre nem szánt terület - temető
- Kb-Kk** Különleges beépítésre nem szánt terület - közösségi központ
- KOu** Közlekedési terület - közúti
- KOu** Közlekedési terület - köttérpályás
- KOm** Közműterület

#### MÁS JOGSZABÁLY ÁLTAL ELRENDELT SZABÁLYOZÁSI ELEMÉK

- Védőtávolság

#### MŰVI ÉRTÉKVÉDELMEK

- Műemlék épület és telke
- Műemléki környezet határa
- Régészeti lelőhely határa
- Helyi védett művi érték (H1-teljes épület, H2-épületrész)
- Helyi értékvédelmi terület határa

#### TÁJ- ÉS TERMÉSZETVÉDELMEK

- Országos ökológiai hálózat - ökológiai folyosó övezete
- Tájvédelmi szempontból kiemelten kezelendő terület övezete

#### EGYÉB KORLÁTOZÓ TÉNYEZŐK

- Vízvási külső védőövezet határa
- Ásványi nyersanyagvagyon területe

#### KÖZLEKEDÉS

- MEGLÉVŐ** **TERVEZETT**
- Kerékpárút
- Gyalogút
- Jelentős parkolóhely
- Autóbusz pályaudvar
- Vasút
- Vasútállomás

#### KÖZMŰVEK, HÍRKÖZLÉS

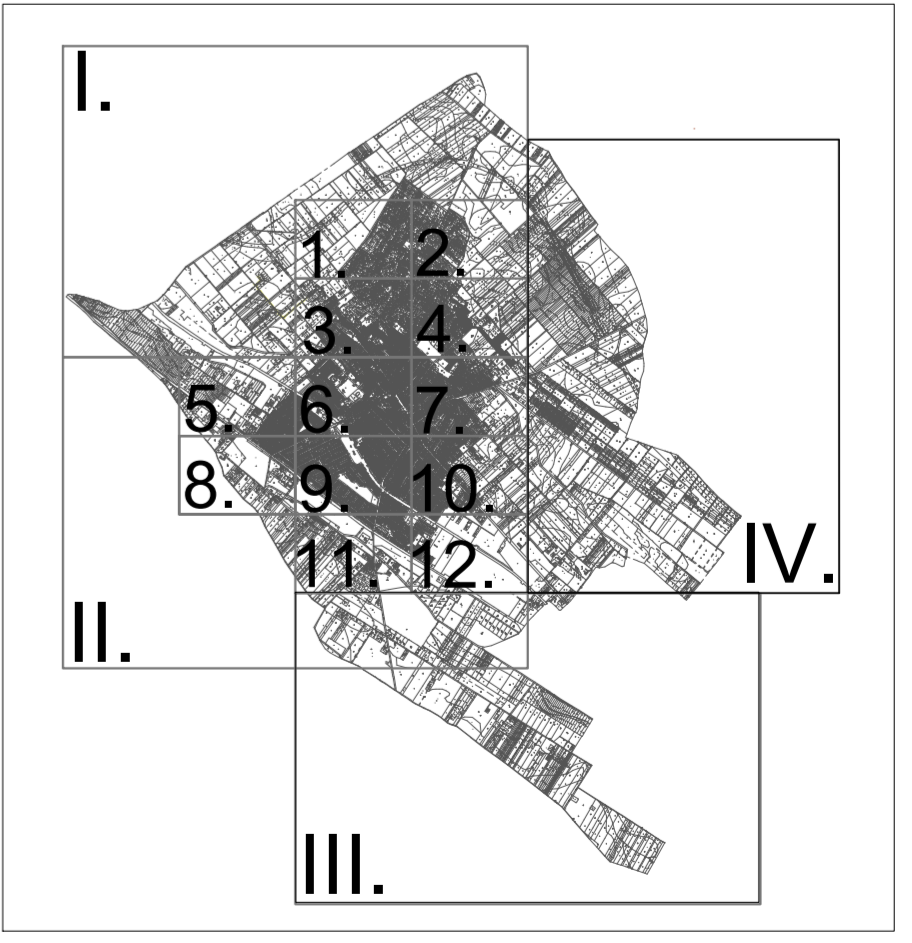
- Vízumi
- Víznyelőcső
- Szennyvíztisztító
- Ivóvíz-gerincvezeték
- Szennyvíztisztító
- Szennyvíztisztító lerakó
- Nagynyomású földgáz szállítóvezeték
- Nagy-középnomású földgáz szállítóvezeték
- Gázfogadó állomás
- Gáznyomáscsökkentő
- Adó-, vevőtorny, átjátszó állomás
- 132 kV-os villamosenergia szállítóvezeték

#### TÁJÉKOZTATÓ SZABÁLYOZÁSI ELEMÉK

- Javasolt megszüntető jel
- Geodéziailag nem bemért, meglévő épület
- Alaptérképen szereplő, lebontott épület
- Vízfelület
- Kilátópont

#### SAJÁTOS JOGINTÉZMÉNYEK

- Beütetési kötelezettséggel érintett telek határa
- Telekcsoporthoz tartozással érintett telek határa
- Elővásárlási joggal érintett telek határa



**VÖLGYZUGOLY Területfejlesztő és Tervező Műhely Kft.**  
1024 Budapest, Szilágyi Erzsébet fasor 13-15. II/5.  
Tel.: 70/938-32-21, 20/913-85-75

**Településfejlesztés**  
Feriák Tünde, vezető településrendező tervező (TT/13-1359)  
Bérczi Szabolcs, ökl. településmérnök (TT 13-1411), Szi  
ökl. környezetgazdálkodási agrármérnök  
Varga-Végh Anna, ökl. településmérnök

**Tájrendezés, zöldfelület környezetvédelem**  
Kéthelyi Márton, ökl. tájépítésmérnök (TK 01-5282)

**Közlekedés**  
Tóth Attila, ökl. építőmérnök (K1d-1 01-10599) (TP-Terv Kft.)

**Vízi közelművek**  
Bíró Attila, ökl. építőmérnök (MK 01-2456) (InfraPlan Kft.)

**Energiaüzemeltetés, távhűtés**  
Hanczár Zoltán, ökl. gépészmérnök, ökl. városépítési-urbanizációs szakmérnök (MK: 01-2418) (KÉSZ Tervező Kft.)