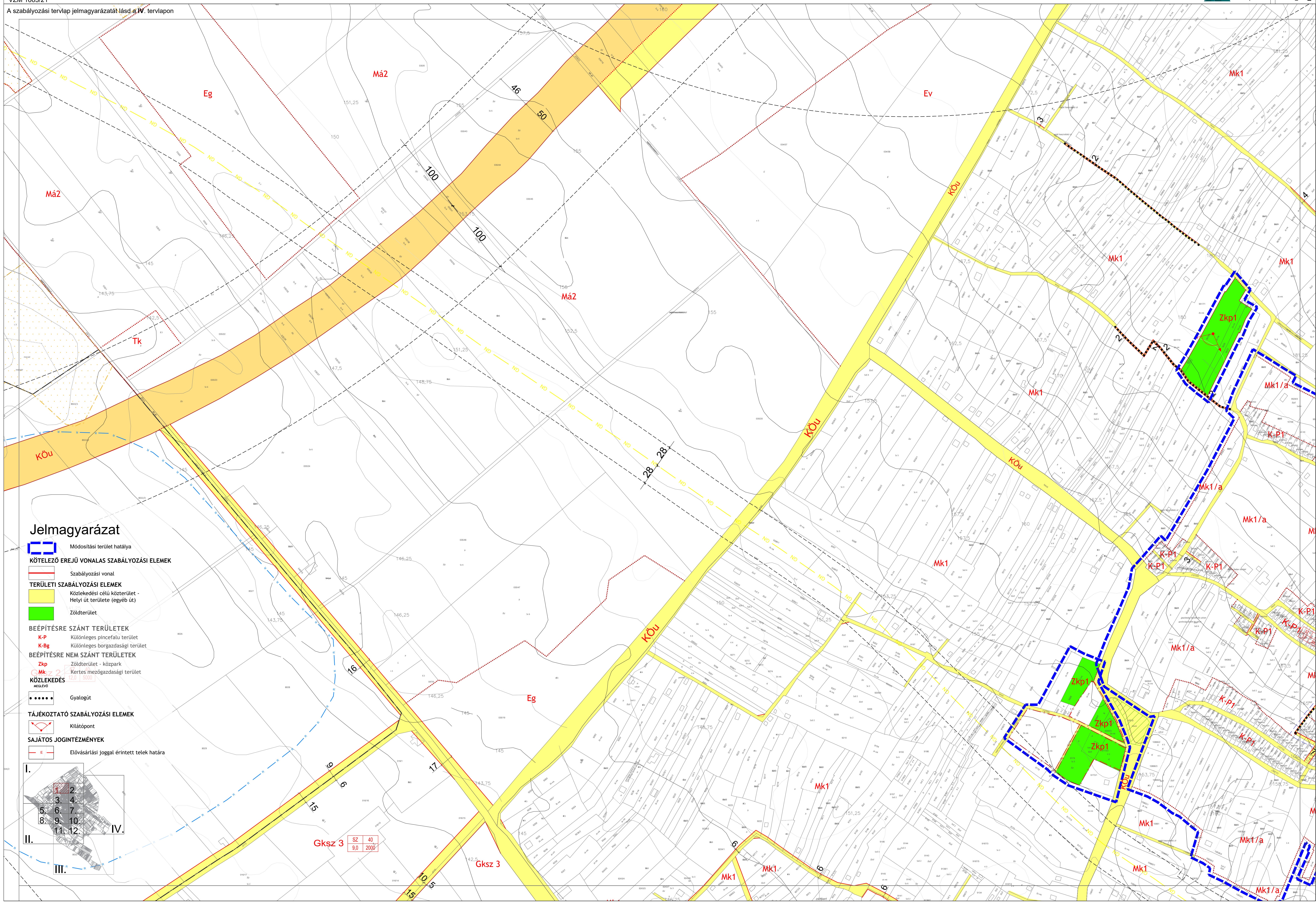
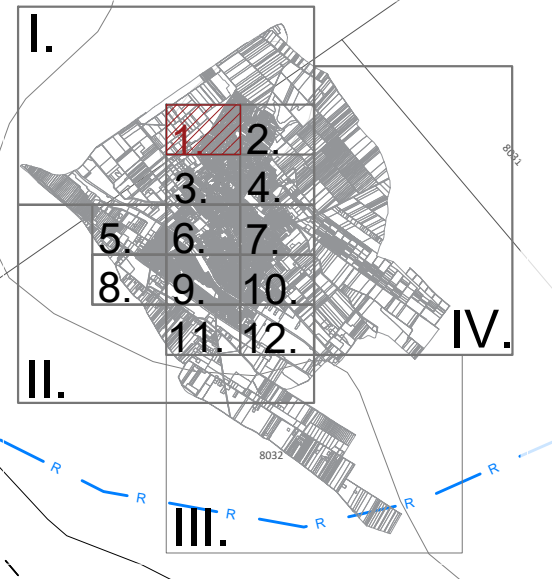


A szabályozási tervlap jelmagyarázatát lásd a IV. tervlapon



### Jelmagyarázat

- Módosítási terület hatálya
- KÖTELEZŐ EREJŰ VONALAS SZABÁLYOZÁSI ELEMEK**
  - Szabályozási vonal
- TERÜLETI SZABÁLYOZÁSI ELEMEK**
  - Közlekedési célú közterület - Helyi út területe (egyéb út)
  - Zöldterület
- BEÉPÍTÉSRE SZÁNT TERÜLETEK**
  - K-P Különleges pincefalu terület
  - K-Bg Különleges borgazdasági terület
- BEÉPÍTÉSRE NEM SZÁNT TERÜLETEK**
  - Zkp Zöldterület - közpark
  - Mk Kertés mezőgazdasági terület
- KÖZLEKEDÉS**
  - Gyalogút
- TÁJÉKOZTATÓ SZABÁLYOZÁSI ELEMEK**
  - Kilátópont
- SAJÁTOS JOGINTÉZMÉNYEK**
  - Elővásárlási joggal érintett telek határa



Gksz 3 SZ 40  
9.0 2000

Gksz 3

Mk1

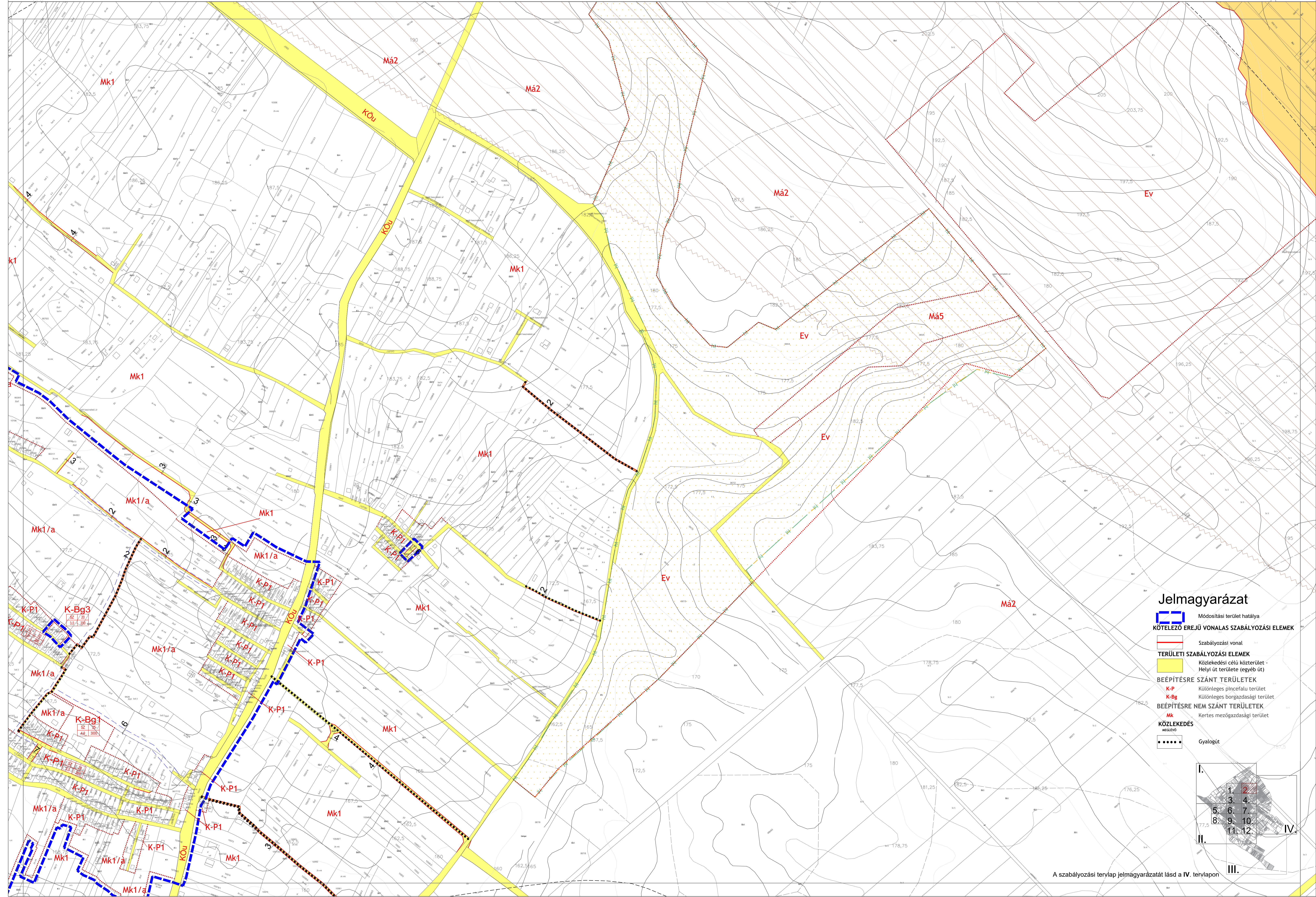
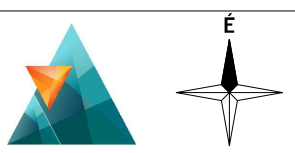
Mk1

Mk1

Mk1/a

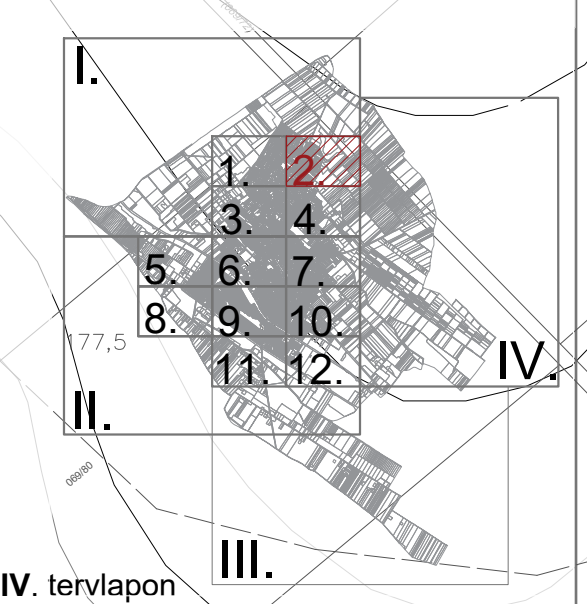
Mk1/a





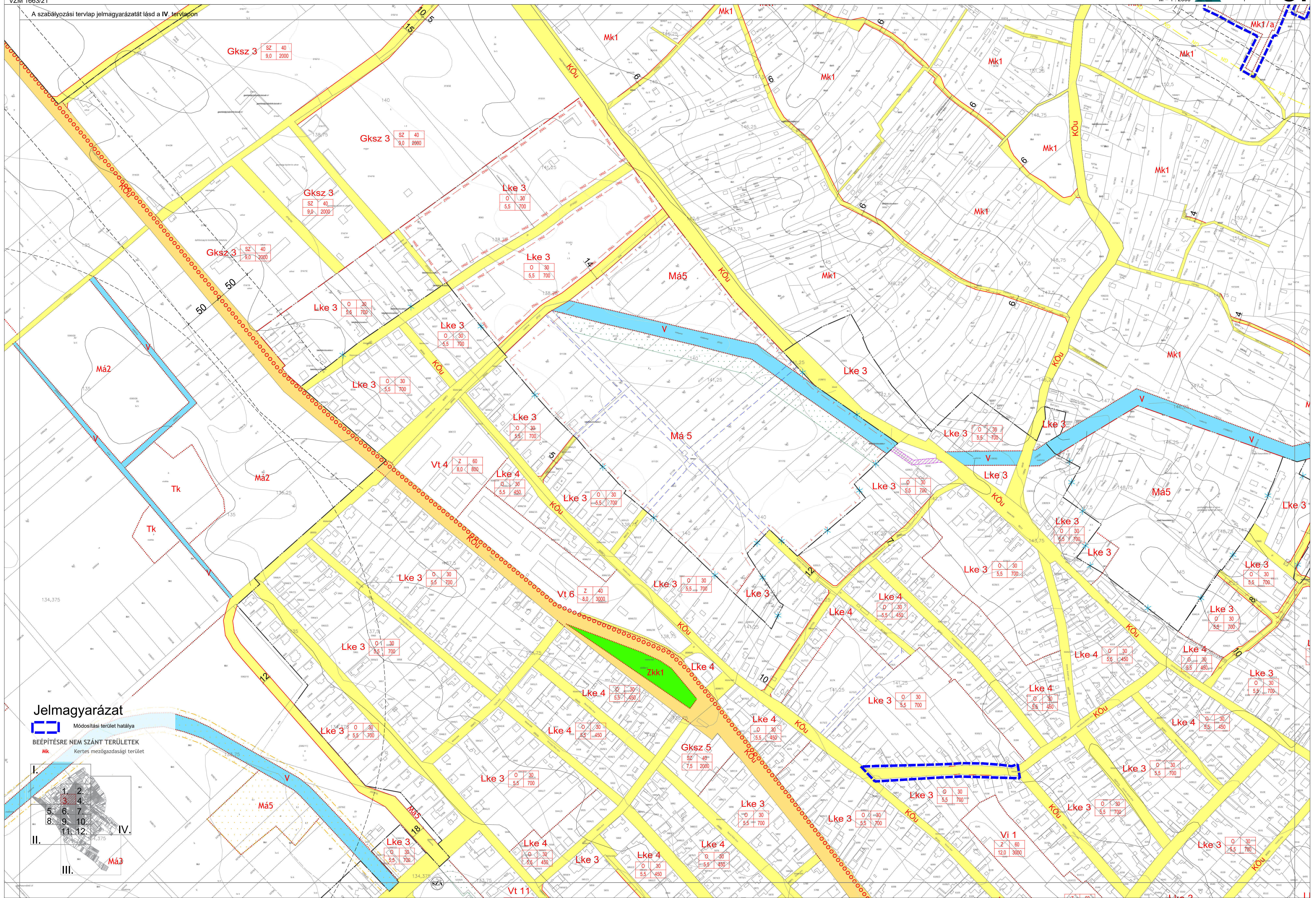
### Jelmagyarázat

- Módosítási terület hatálya
- KÖTELEZŐ EREJŰ VONALAS SZABÁLYOZÁSI ELEMÉK**
- Szabályozási vonal
- TERÜLETI SZABÁLYOZÁSI ELEMÉK**
- Közlekedési célú közterület - Helyi út területe (egyéb út)
- BEÉPÍTÉSRE SZÁNT TERÜLETEK**
- K-P Különleges pincefalu terület
- K-Bg Különleges borgazdasági terület
- BEÉPÍTÉSRE NEM SZÁNT TERÜLETEK**
- Mk Kertes mezőgazdasági terület
- KÖZLEKEDÉS MEGLEVO**
- Gyalogút



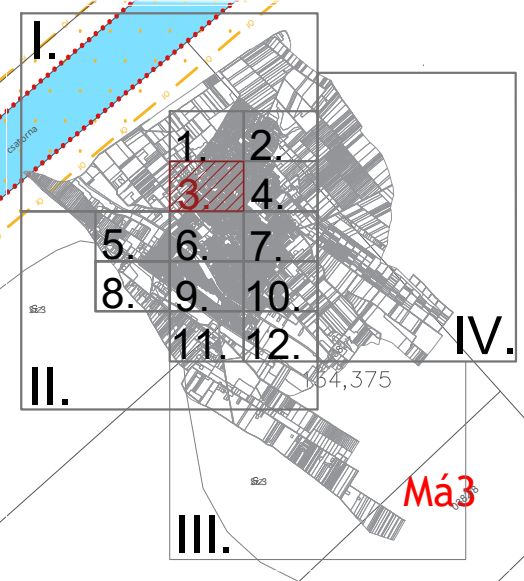


A szabályozási tervlap jelmagyarázatát lásd a IV. tervlapon



### Jelmagyarázat

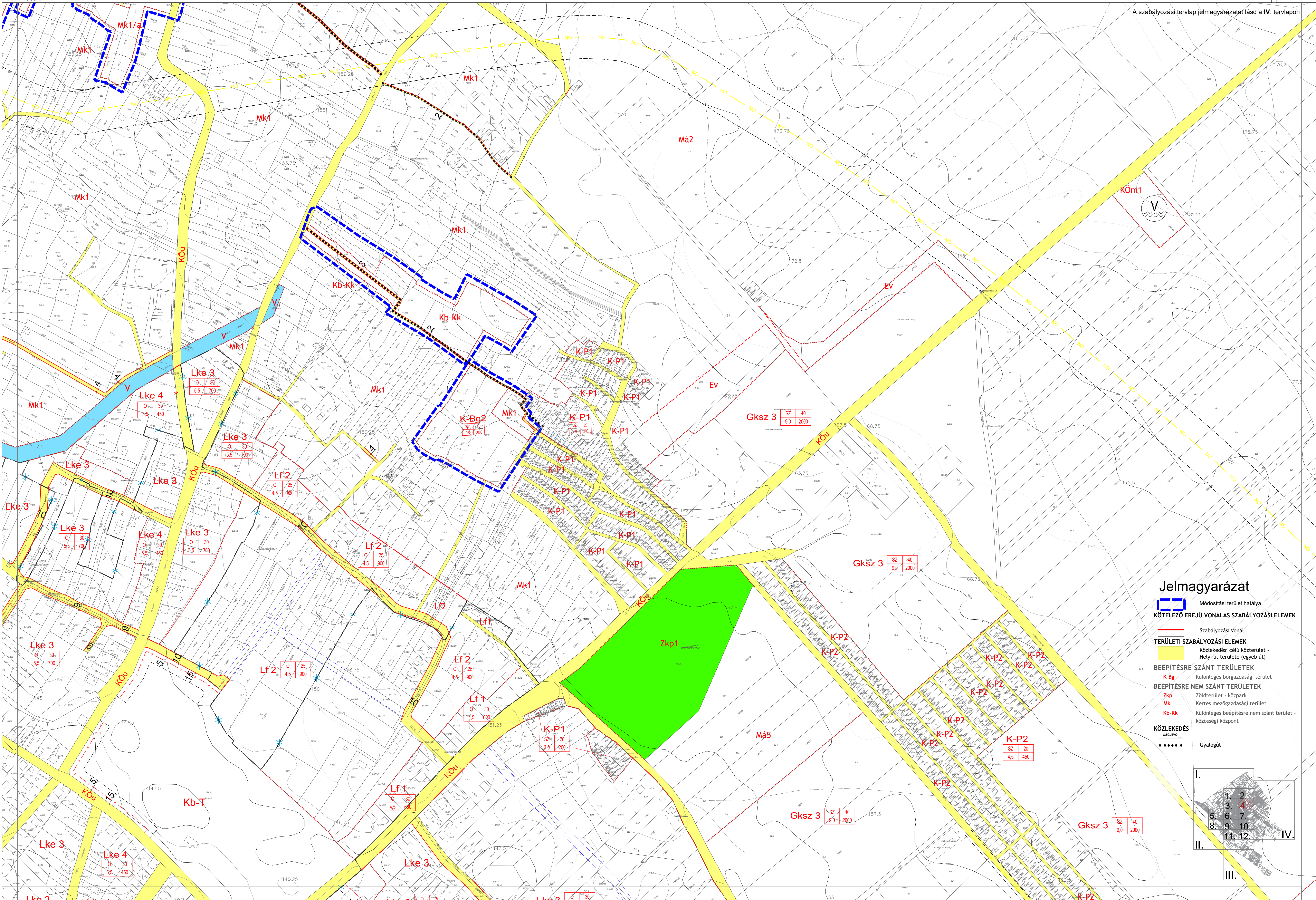
 Módosítási terület hatálya  
BÉÉPÍTÉSRE NEM SZÁNT TERÜLETEK  
 Kertész mezőgazdasági terület





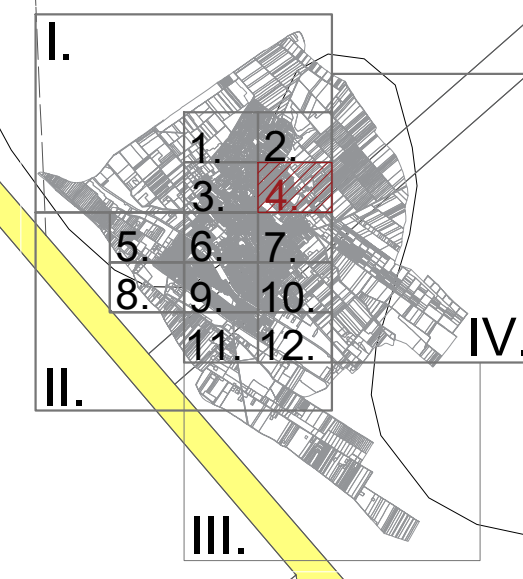


A szabályozási tervlap jelmagyarázatát lásd a IV. tervlapon



### Jelmagyarázat

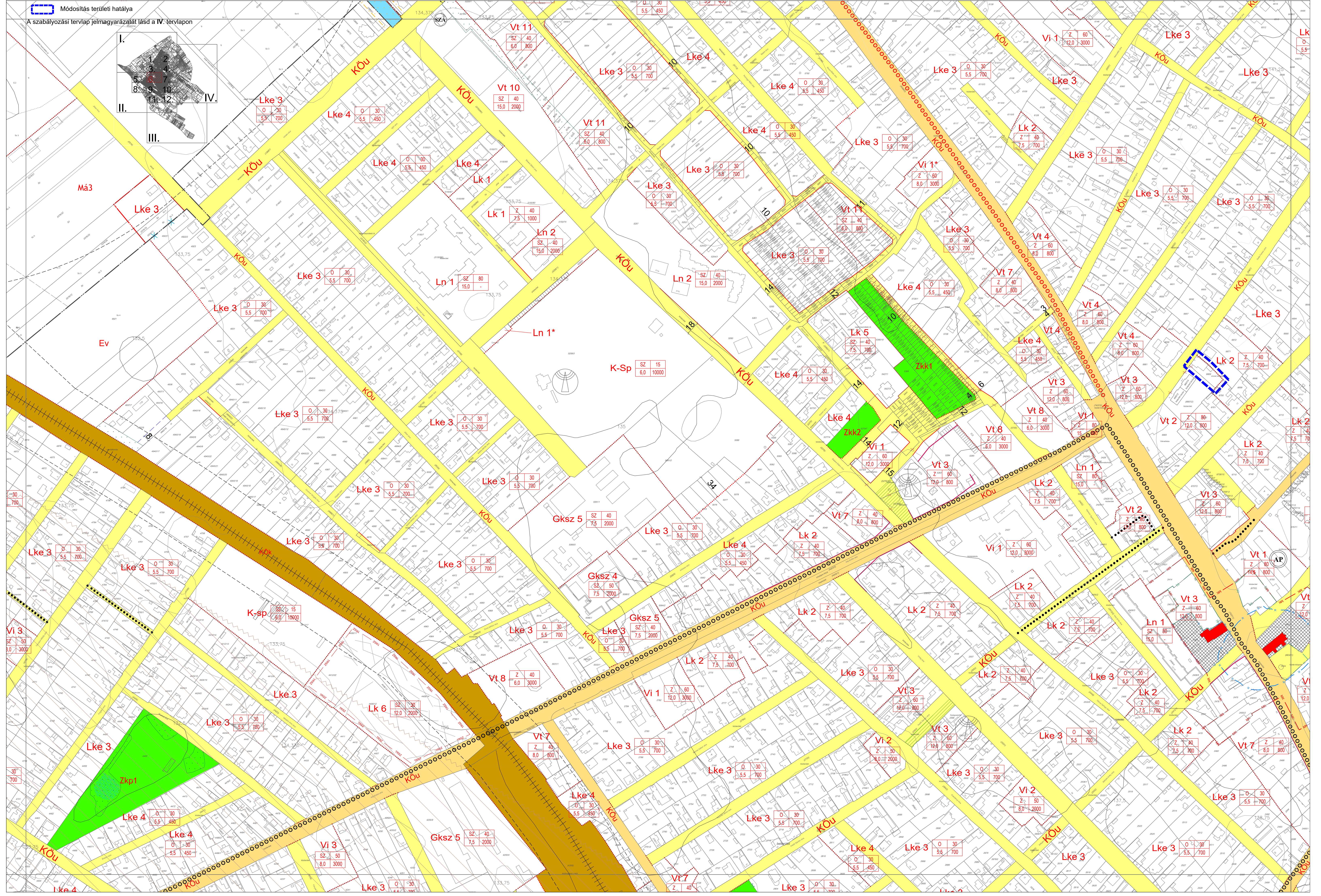
- Módosítási terület hatálya
- KÖTELEZŐ EREJŰ VONAL SZABÁLYOZÁSI ELEMEK**
  - Szabályozási vonal
- TERÜLETI SZABÁLYOZÁSI ELEMEK**
  - Közlekedési célú közterület - Helyi út területe (egyéb út)
- BEÉPÍTÉSRE SZÁNT TERÜLETEK**
  - Különleges borgazdasági terület
- BEÉPÍTÉSRE NEM SZÁNT TERÜLETEK**
  - Zöldterület - közpark
  - Kertes mezőgazdasági terület
  - Különleges beépítésre nem szánt terület - közösségi központ
- KÖZLEKEDÉS MEGLEVO**
  - Gyalogút







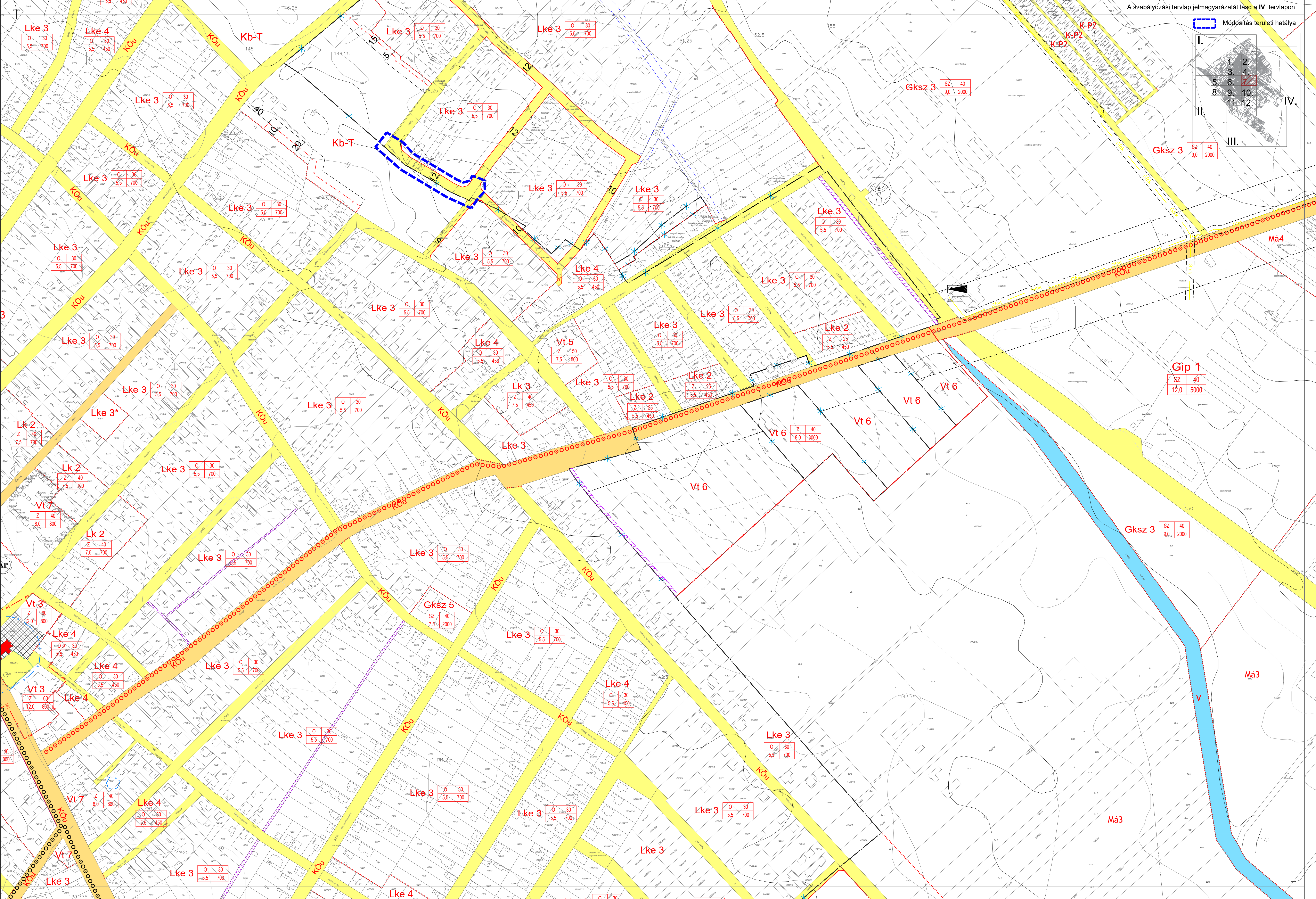
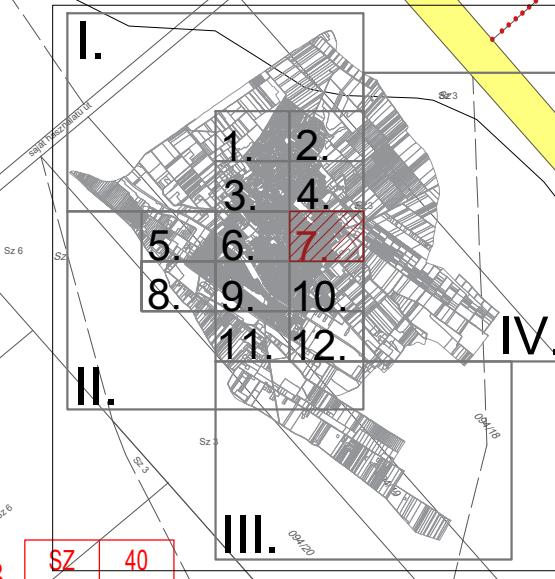




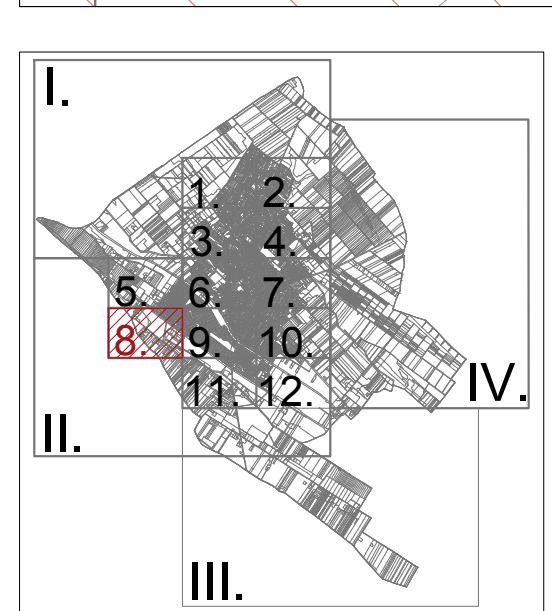
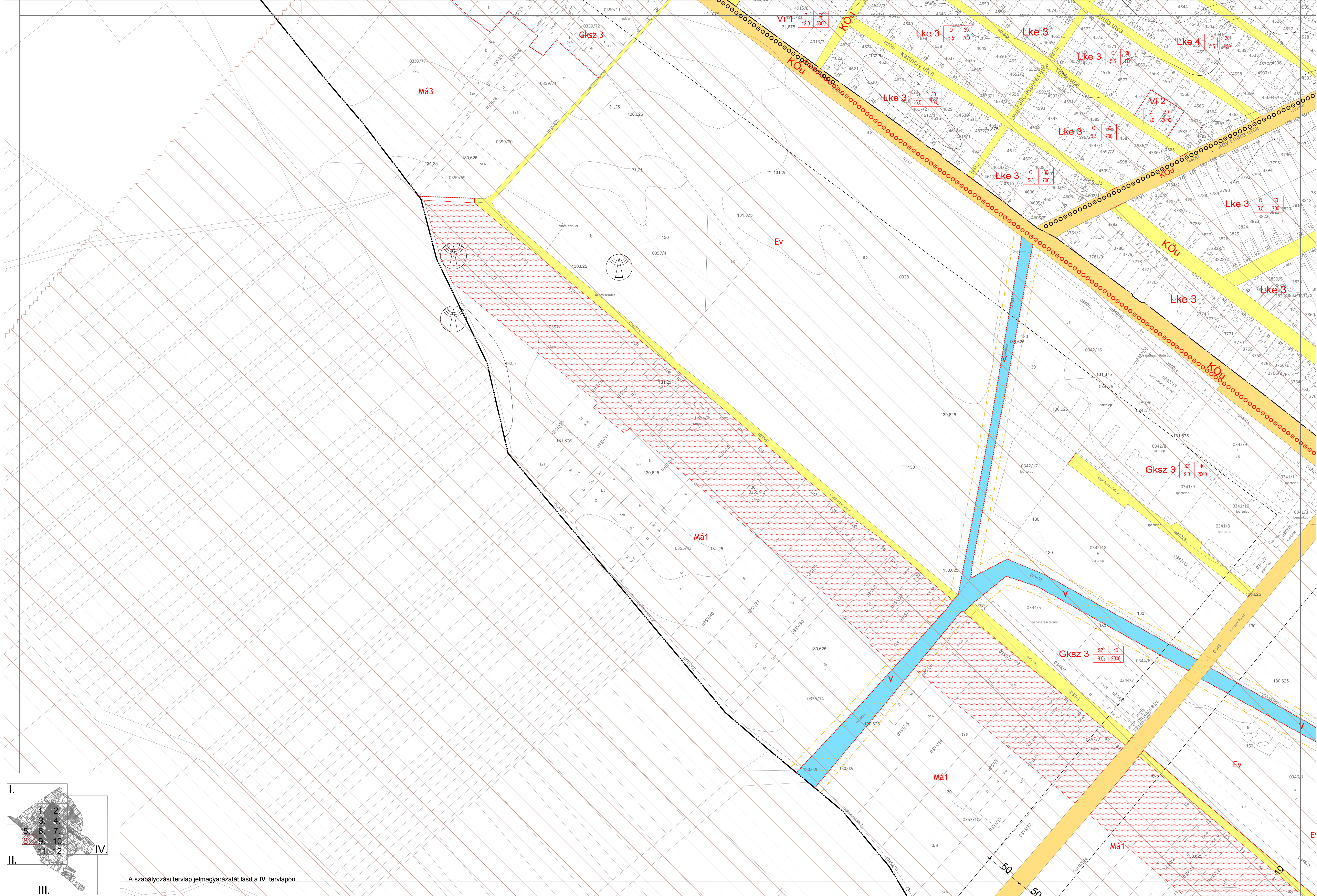


A szabályozási tervlap jelmagyarázatát lásd a IV. tervlapon

Módosítás területi hatálya

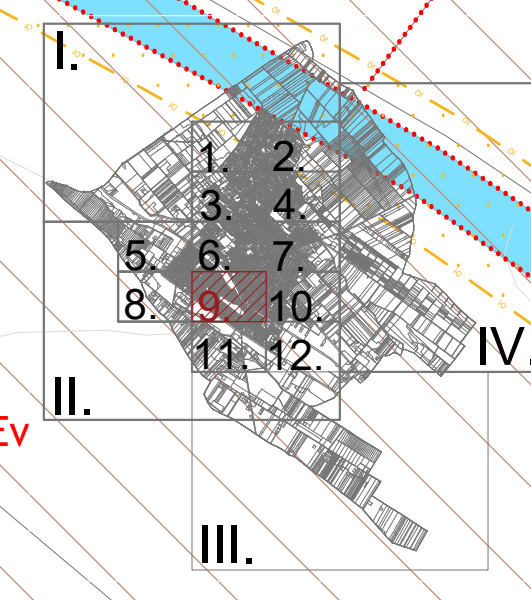
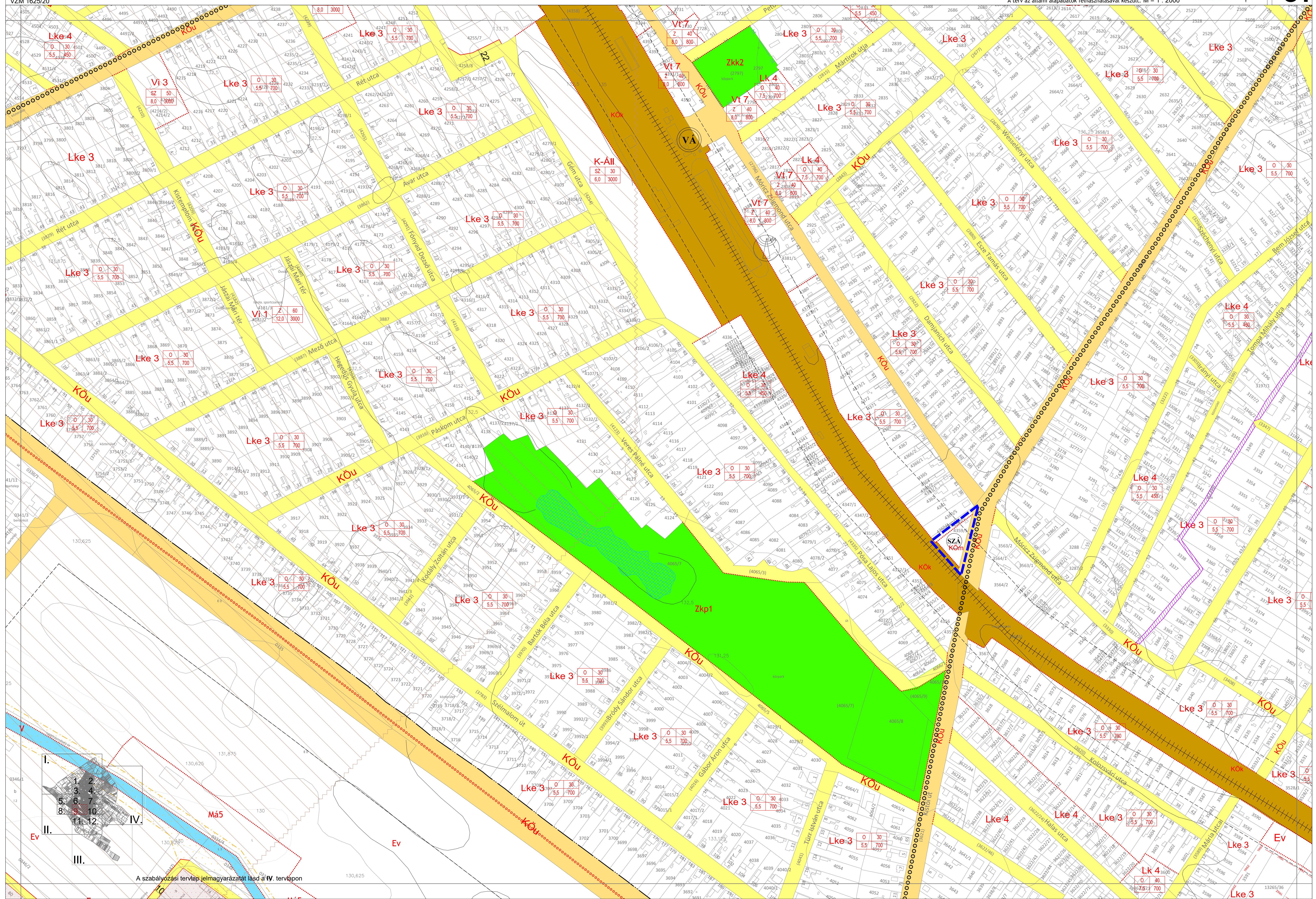
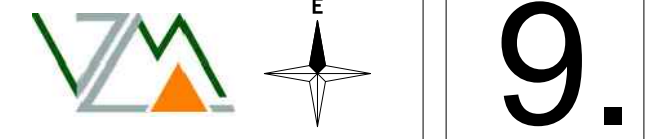






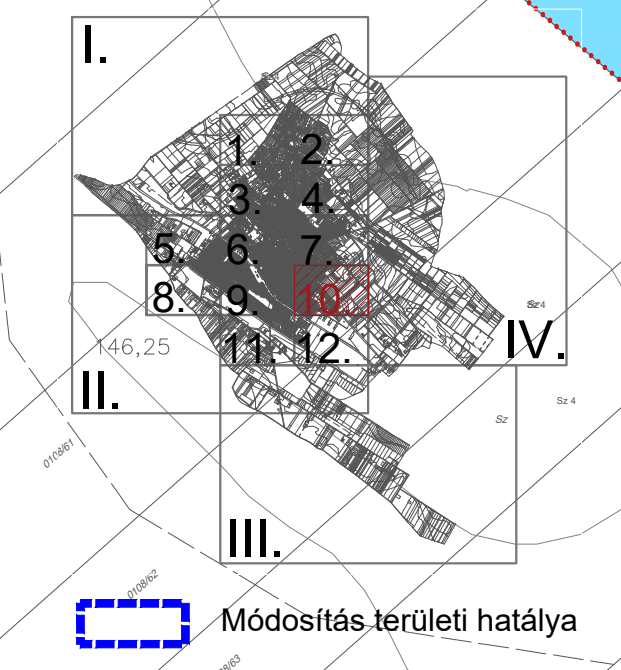
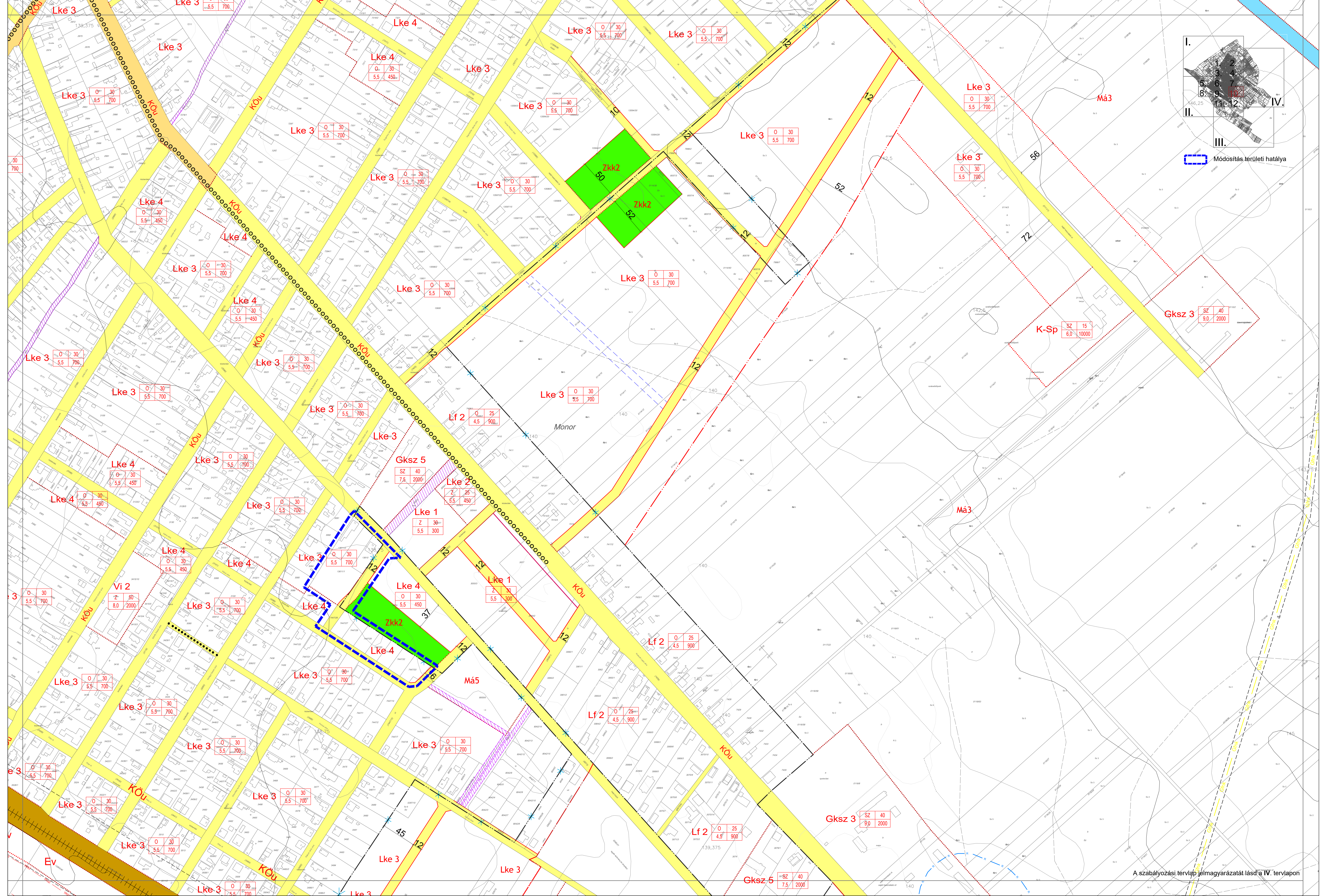
A szabályozási tervlap jelmagyarázatát lásd a IV. tervlapon



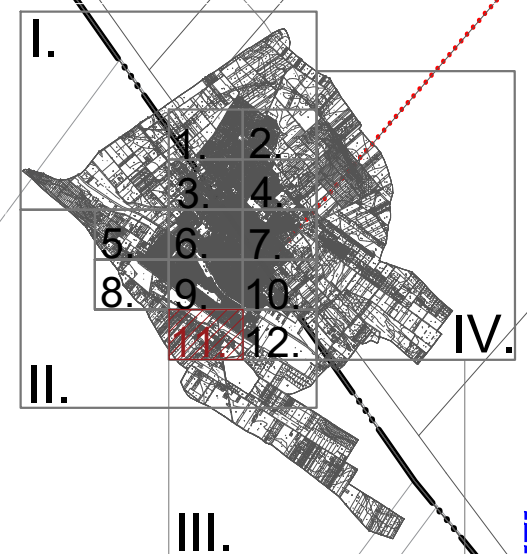
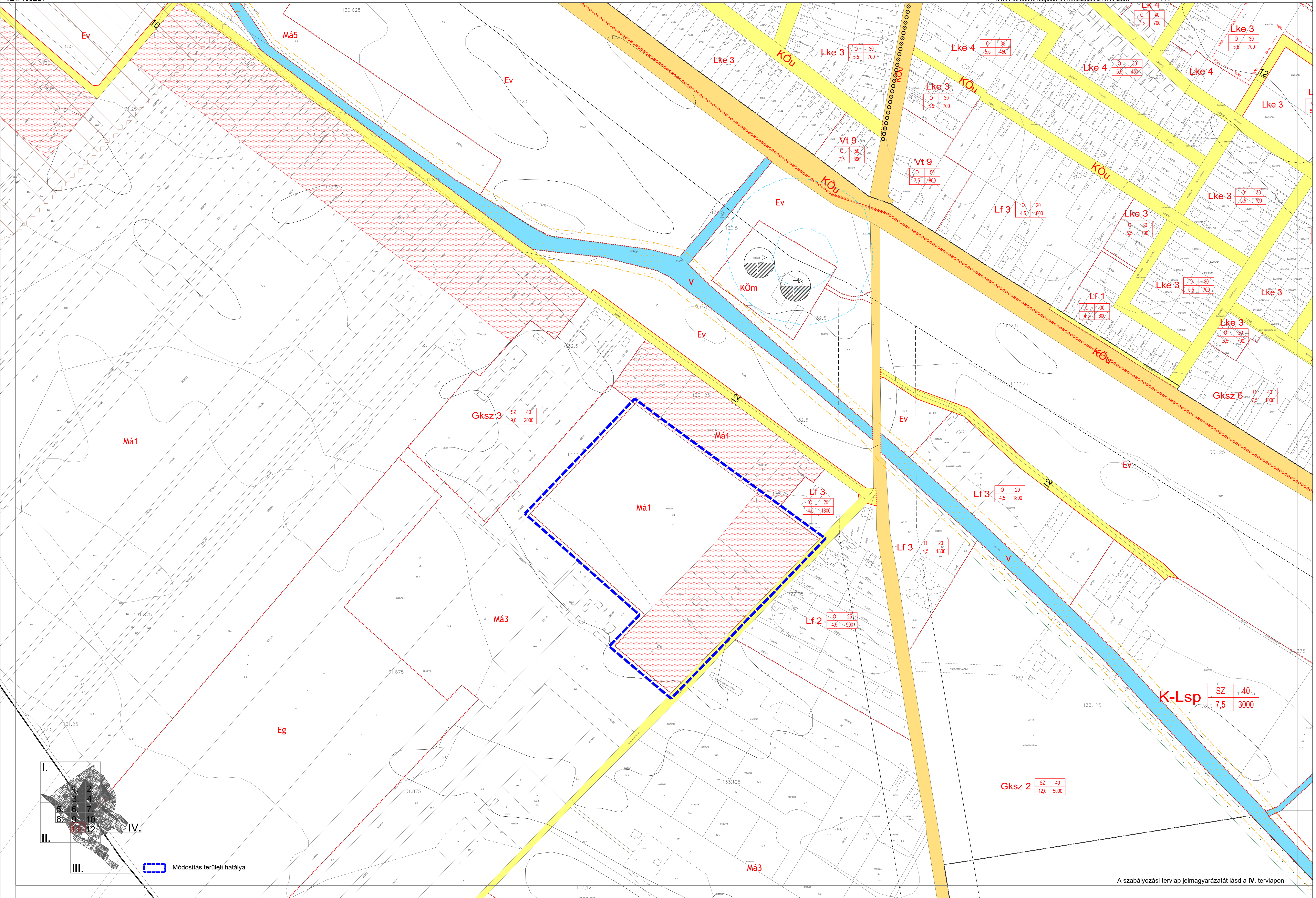
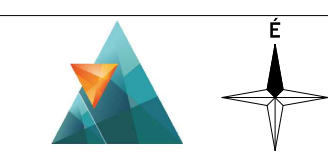


A szabályozási tervlap jelmagyarázatát lásd a IV. tervlapon



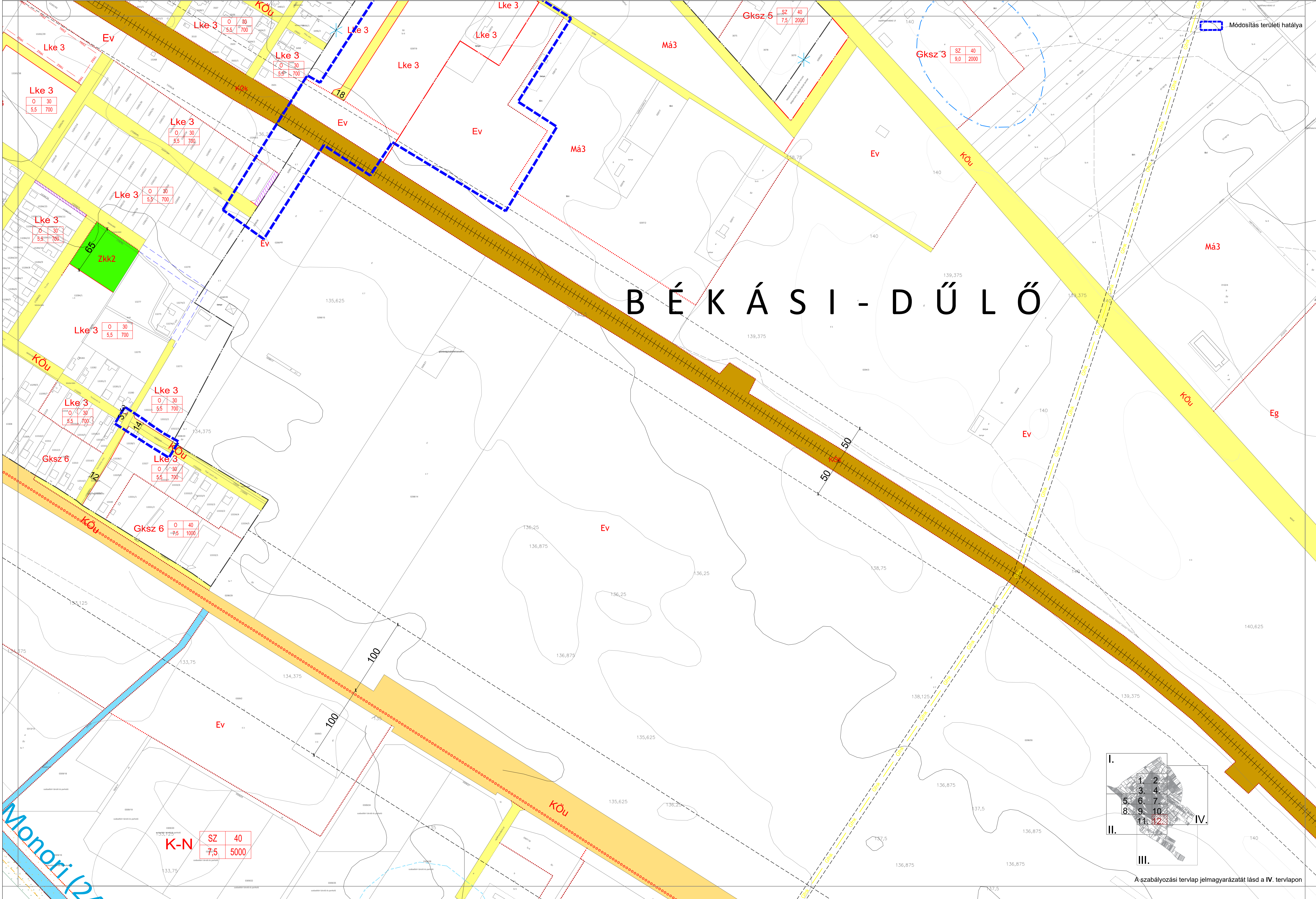
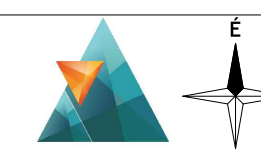






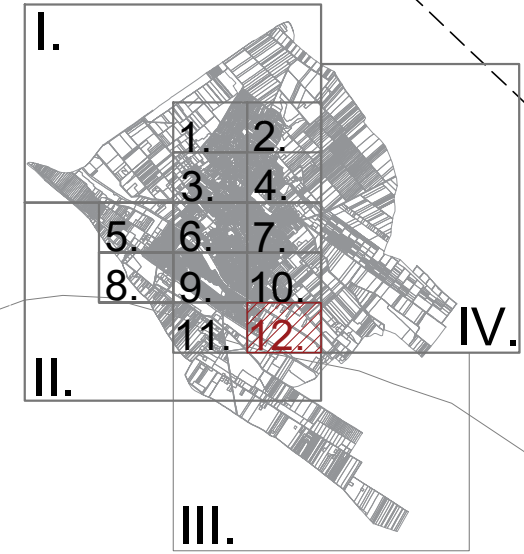
Módosítás területi hatálya





Módosítás területi hatálya

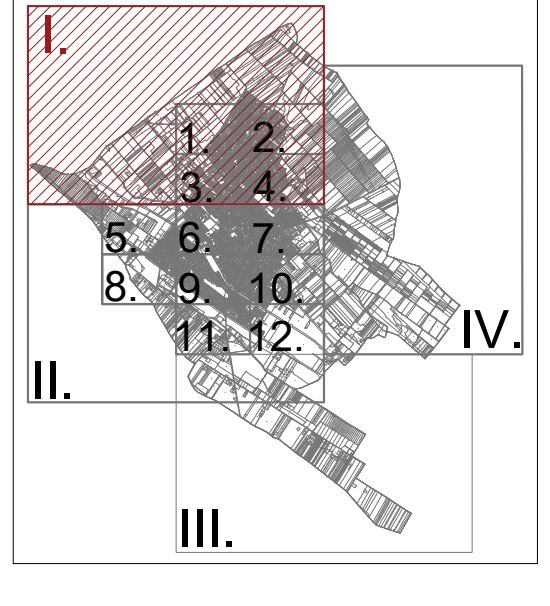
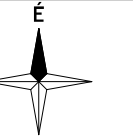
# BÉKÁSI-DŰLŐ



A szabályozási tervlap jelmagyarázatát lásd a IV. tervlapon

Monori (21)



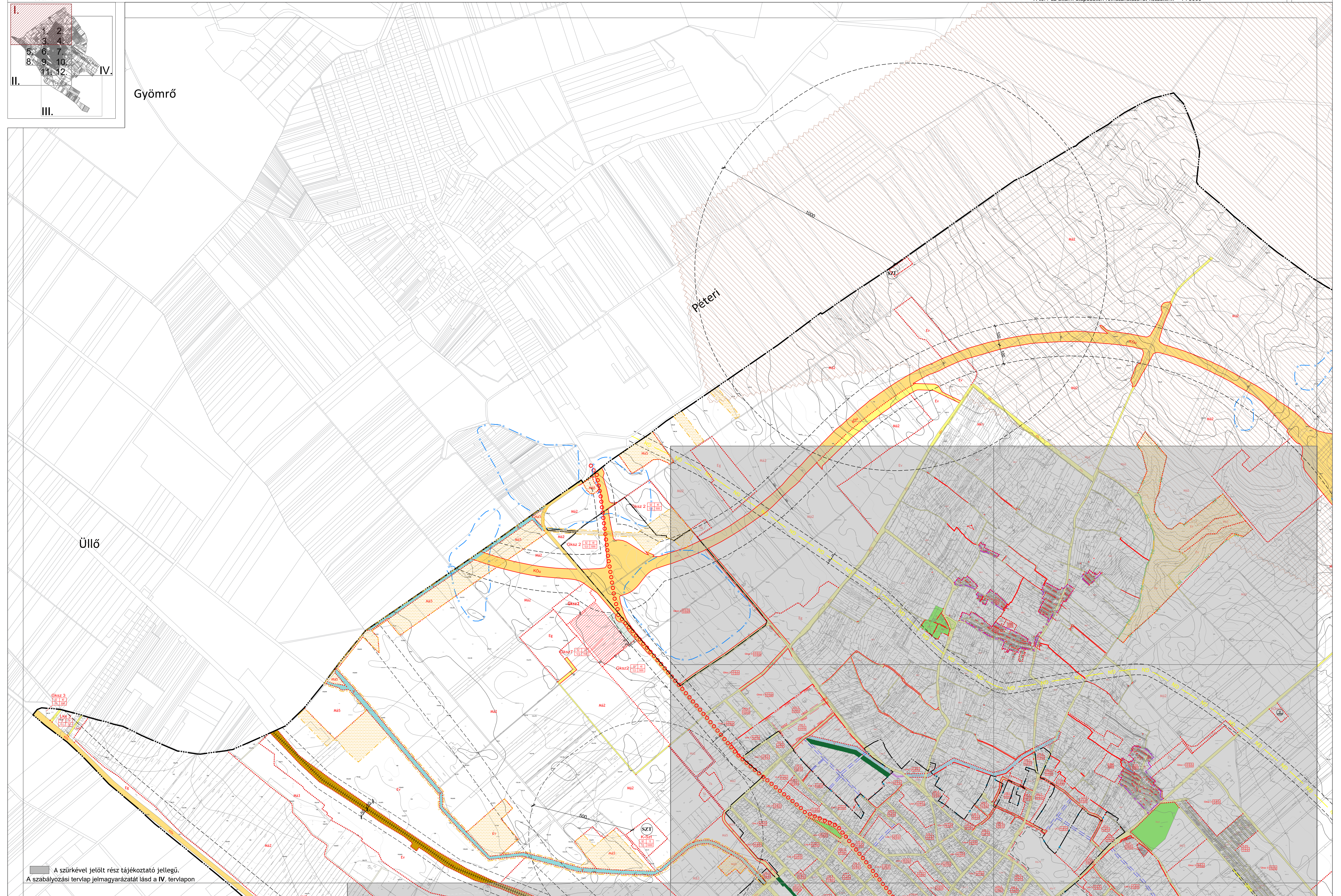


Gyömrő

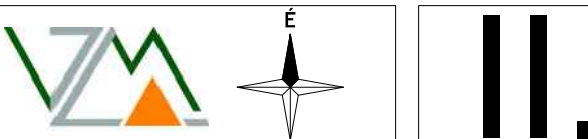
Péteri

Üllő

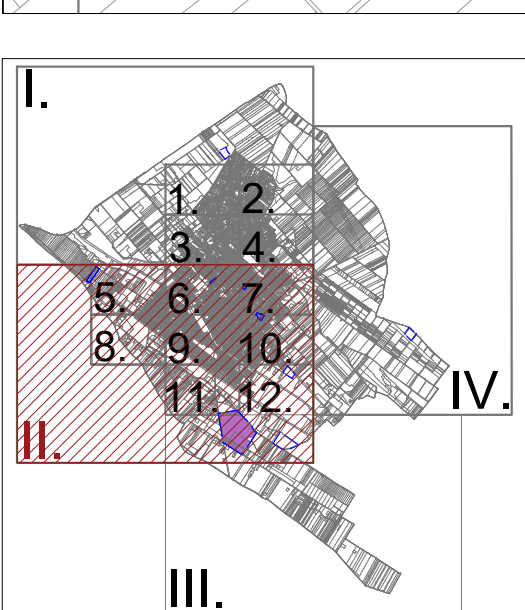
A szürkével jelölt rész tájékoztató jellegű.  
A szabályozási tervlap jelmagyarázatát lásd a IV. tervlapon



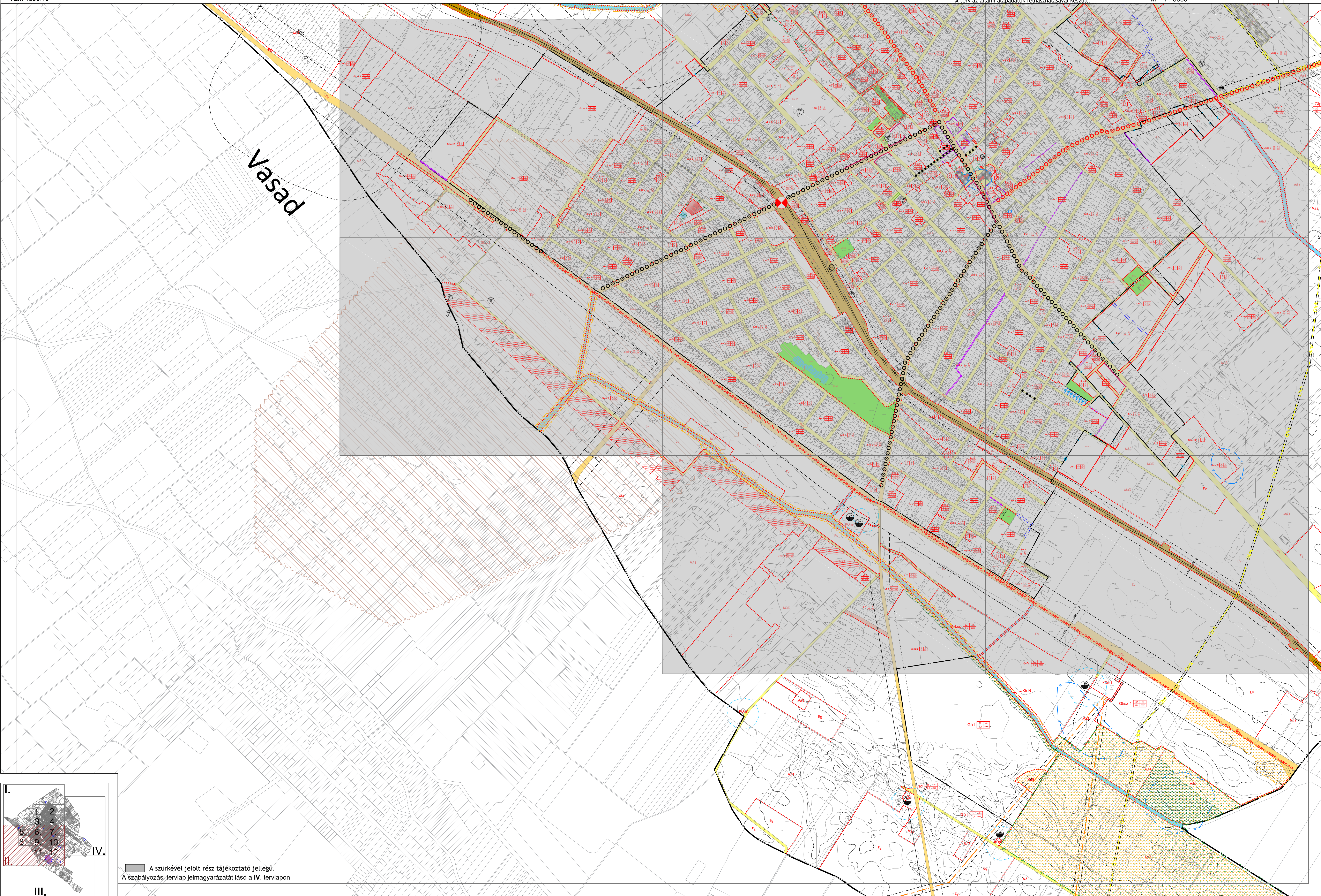




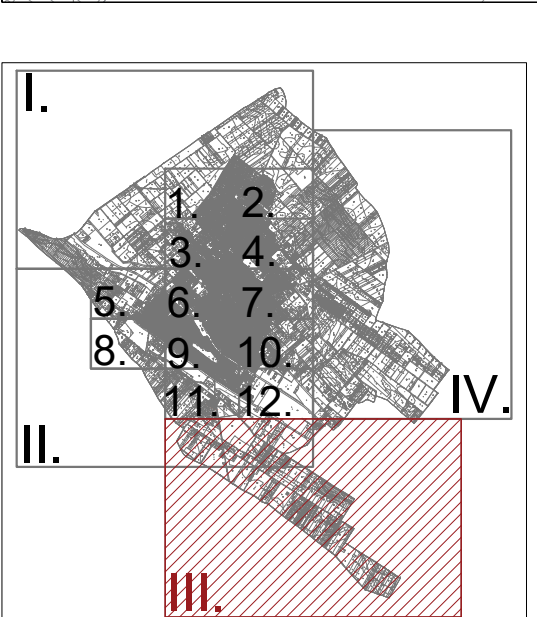
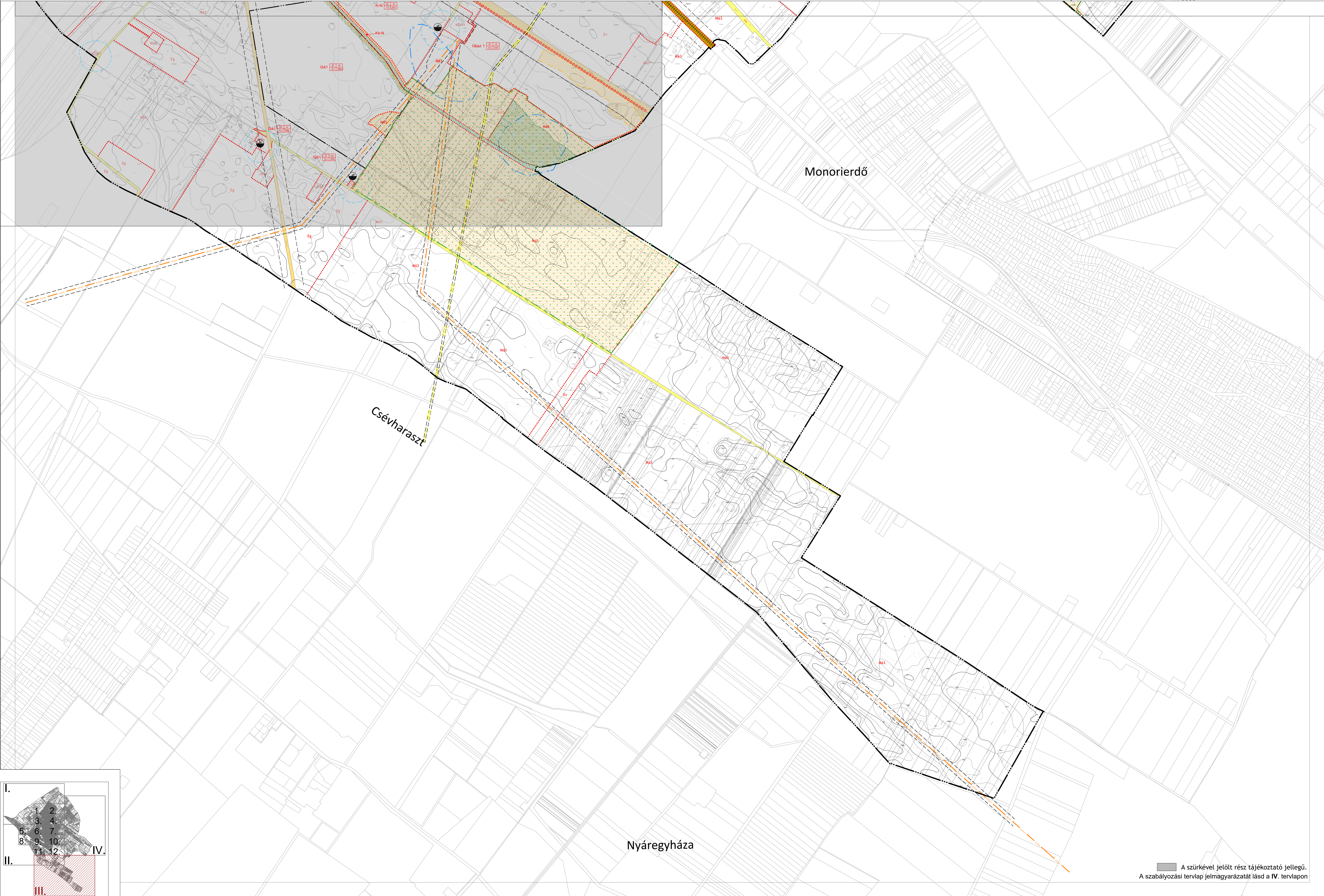
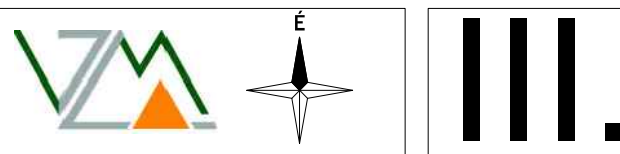
Vasad



A szürkével jelölt rész tájékoztató jellegű.  
A szabályozási tervlap jelmagyarázatát lásd a IV. tervlapon

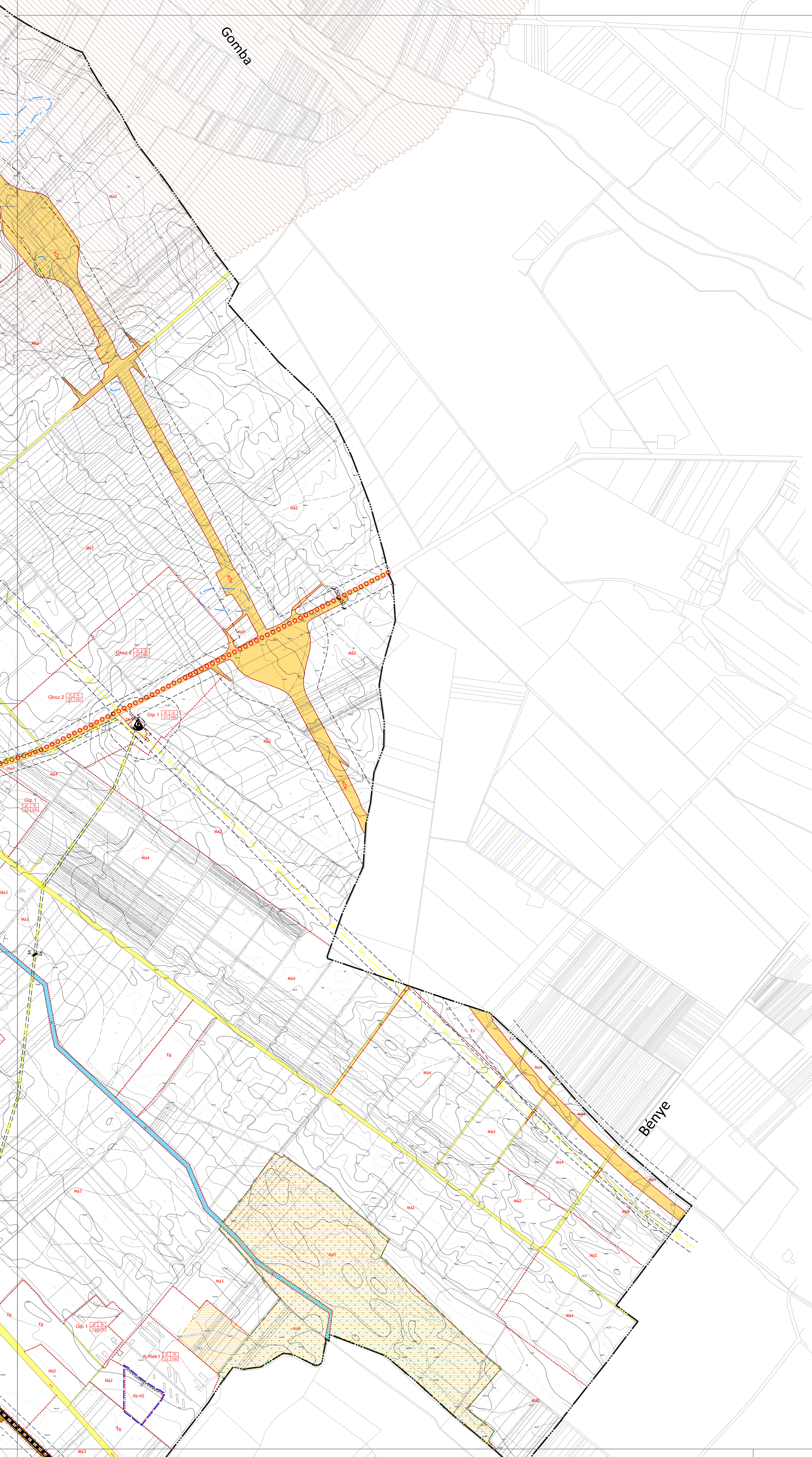






A szürkével jelölt rész tájékoztató jellegű.  
A szabályozási tervlap jelmagyarázatát lásd a IV. tervlapon





### JELMAGYARÁZAT

**KÖTELEZŐ EREJŰ VONALAS SZABÁLYOZÁSI ELEMÉK**

- Módosítás területi hatálya
- Közigazgatási határ
- Belterület határ
- Szabályozási vonal
- Belterületbe vonásra tervezett terület
- Építési övezet/ Övezet határa
- Építési vonal

**TERÜLETI SZABÁLYOZÁSI ELEMÉK**

- KÖu Közlekedési célú közterület - Országos út területe
- KOu Közlekedési célú közterület - Helyi út területe (gyűjtőút)
- Ku Közlekedési célú közterület - Helyi út területe (egyéb út)
- KÖK Kötőpályás közlekedési terület - vasút
- Zöldterület
- Vízgazdálkodási terület
- Építési hely
- Telek be nem építhető része
- Beépíthető telekrész
- Közlekedési közterület zöldfelületként fenntartandó része
- Út céljára fenntartott terület
- Közműsáv
- Településrendezési szerződés feltételéhez kötött, késleltetett hatályba lépéssel érintett terület

**EGYÉB SZABÁLYOZÁSI ELEMÉK**

- Kötelező megszüntető jel
- Méretezés

**ÉPÍTÉSI ÖVEZETEK/ ÖVEZETEK**

Építési övezet	Használati mód	Használati mód megnevezés (szabványos jelölés)
11	Építési övezet	Építési övezet

**BÉEPÍTÉSRE SZÁNT TERÜLETEK**

- Ln Nagyaróslás lakóterület
- Lk Kivároslás lakóterület
- Lke Kertvárosias lakóterület
- Lf Falusias lakóterület
- Vt Településközpont terület
- Vi Intézmény terület
- Gksz Kereskedelmi, szolgáltató terület
- Gip Ipari terület
- Gá Általános gazdasági terület
- K-Sp Különleges terület - sportterület
- K-Lsp Különleges terület - lovassportterület
- K-Rak Különleges terület - rekreációs terület
- K-P Különleges pincefalu terület
- K-Bg Különleges borgazdasági terület
- K-All Különleges terület - állomás
- K-Sat Különleges terület - szennyvíztisztító
- K-Hull Különleges terület - hulladéktráka

**BÉEPÍTÉSRE NEM SZÁNT TERÜLETEK**

- Zkp Zöldterület - közpark
- ZK Zöldterület - közpark
- Ev Védett erdőterület
- Eg Gazdasági erdőterület
- Ma Általános mezőgazdasági terület
- Mk Kertés mezőgazdasági terület
- V Vízgazdálkodási terület
- Tk Természközel terület
- Kb-T Különleges beépítésre nem szánt terület - temető
- Kb-K Különleges beépítésre nem szánt terület - közösségi központ
- KÖu Közlekedési terület - közút
- KÖk Közlekedési terület - kötőpályás közterület

**MÁS JOGSZABÁLY ÁLTAL ELRENDELTE SZABÁLYOZÁSI ELEMÉK**

- Védőtávolság

**MŰVI ÉRTÉKVÉDELEM**

- Műemlék épület és telke
- Műemléki környezet határa
- Régészeti lelőhely határa
- Helyi védett művi érték (H1-teljes épület, H2-épületrész)
- Helyi értékvédelmi terület határa

**TÁJ- ÉS TERMÉSZETVÉDELEM**

- Országos ökológiai hálózat - ökológiai folyosó övezete
- Tájvédelmi szempontból kiemelt kezelendő terület övezete

**EGYÉB KORLÁTOZÓ TÉNYEZŐK**

- Vizbázis külső védőövezet határa
- Ásványi nyersanyagvagyon területe

**KÖZLEKEDÉS**

MÉGLÉVŐ	TERVEZETT
○ ○ ○	○ ○ ○
● ● ●	● ● ●
○ ○ ○	○ ○ ○
○ ○ ○	○ ○ ○
○ ○ ○	○ ○ ○
○ ○ ○	○ ○ ○

- Kerékpárút
- Gyalogút
- Jelentős parkolóhely
- Autóbusz pályaudvar
- Vasút
- Vasútállomás

**KÖZMŰVEK, HÍRKÖZLÉS**

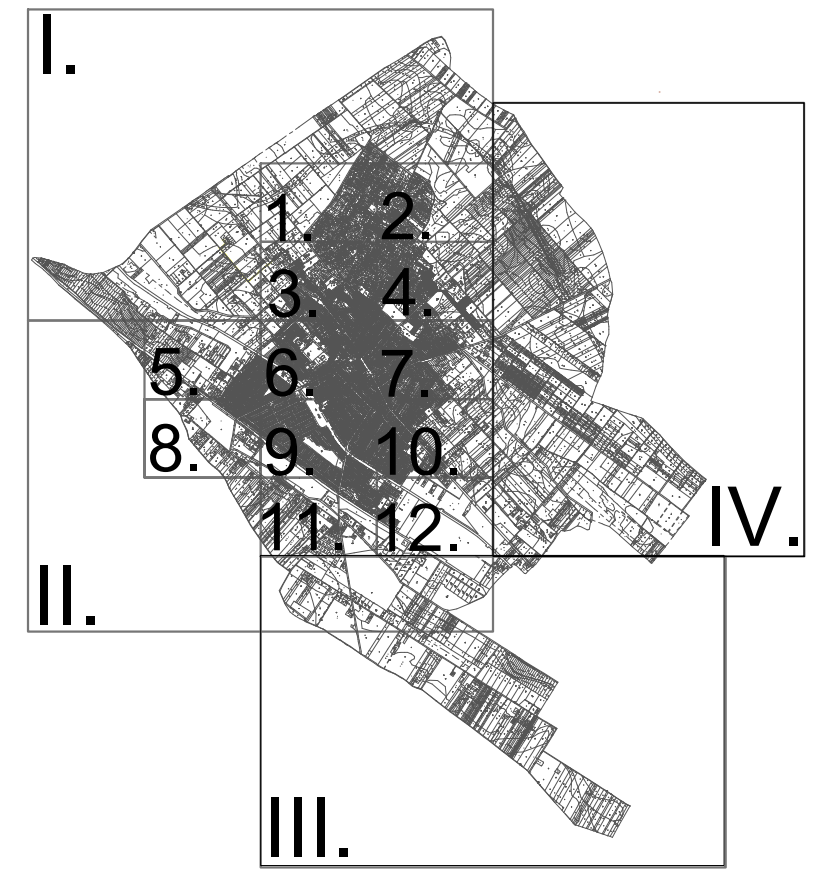
- Vízmű
- Vízműkút
- Szennyvíztisztító
- Ivóvíz-gerincvezeték
- Szennyvíztisztító
- Szennyvíztiszta lerakó
- Nagynyomású földgáz szállítóvezeték
- Nagy-középnomású földgáz szállítóvezeték
- Gázfogadó állomás
- Gáznyomáscsökkentő
- Adó-, vevőtorony, átjátszó állomás
- 132 kV-os villamosenergia szállítóvezeték

**TÁJÉKOZTATÓ SZABÁLYOZÁSI ELEMÉK**

- Javasolt megszüntető jel
- Geodéziailag nem bemért, meglévő épület
- Alaptérképen szereplő, lebontott épület
- Vízfelület
- Kilátópont

**SAJÁTOS JOGINTÉZMÉNYEK**

- Beültetési kötelezettséggel érintett telek határa
- Telekcsoport újraosztással érintett telek határa
- Elővásárlási joggal érintett telek határa



**VÖLGYZUGOLY Területfejlesztő és Tervező Műhely Kft.**  
1024 Budapest, Szilágyi Erzsébet fasor 13-15. II/5.  
Tel.: 70/938-32-21, 20/913-85-75

**Településfejlesztés**  
Ferić Tünde, vezető településrendező tervező (TT/1 13-1259)  
Bécsi Szabolcs, ökl. településmérnök (TT 13-1411), ökl. környezetgazdálkodási agrármérnök  
Varga-Végh Anna, ökl. településmérnök

**Tájékoztató, zöldfelület környezetvédelem**  
Kéthyházy Márton, ökl. tájépítésmérnök (TK 01-5282)

**Közlekedés**  
Tóth Attila, ökl. építőmérnök (K1d-1 01-10559) (TP-Terv Kft.)

**Víz közművek**  
Bíró Attila, ökl. építőmérnök (MK 01-2456) (InfraPlan Kft.)

**Energia- és víz-technikai**  
Hanczár Zsolt, ökl. gépészmérnök, ökl. városépítési-üzemeltetési szakmérnök (MK-01-2418) (KESZ Tervező Kft.)