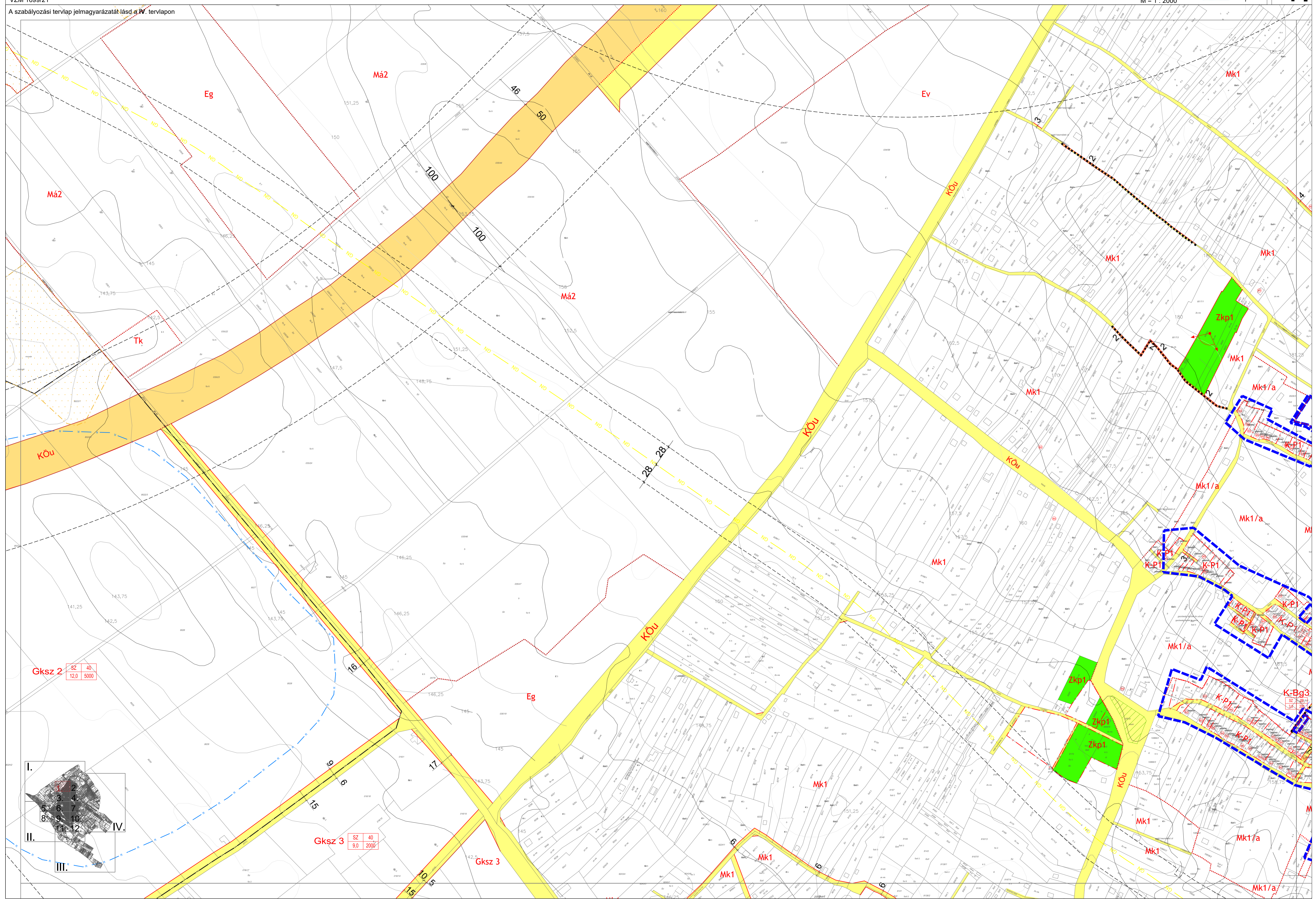


A szabályozási tervlap jelmagyarázatát lásd a IV. tervlapon

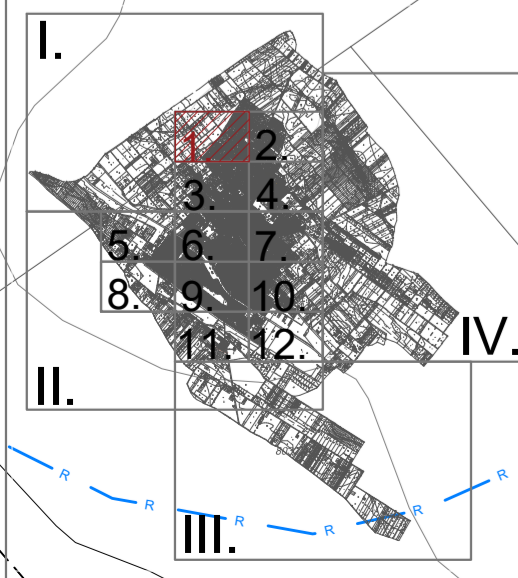


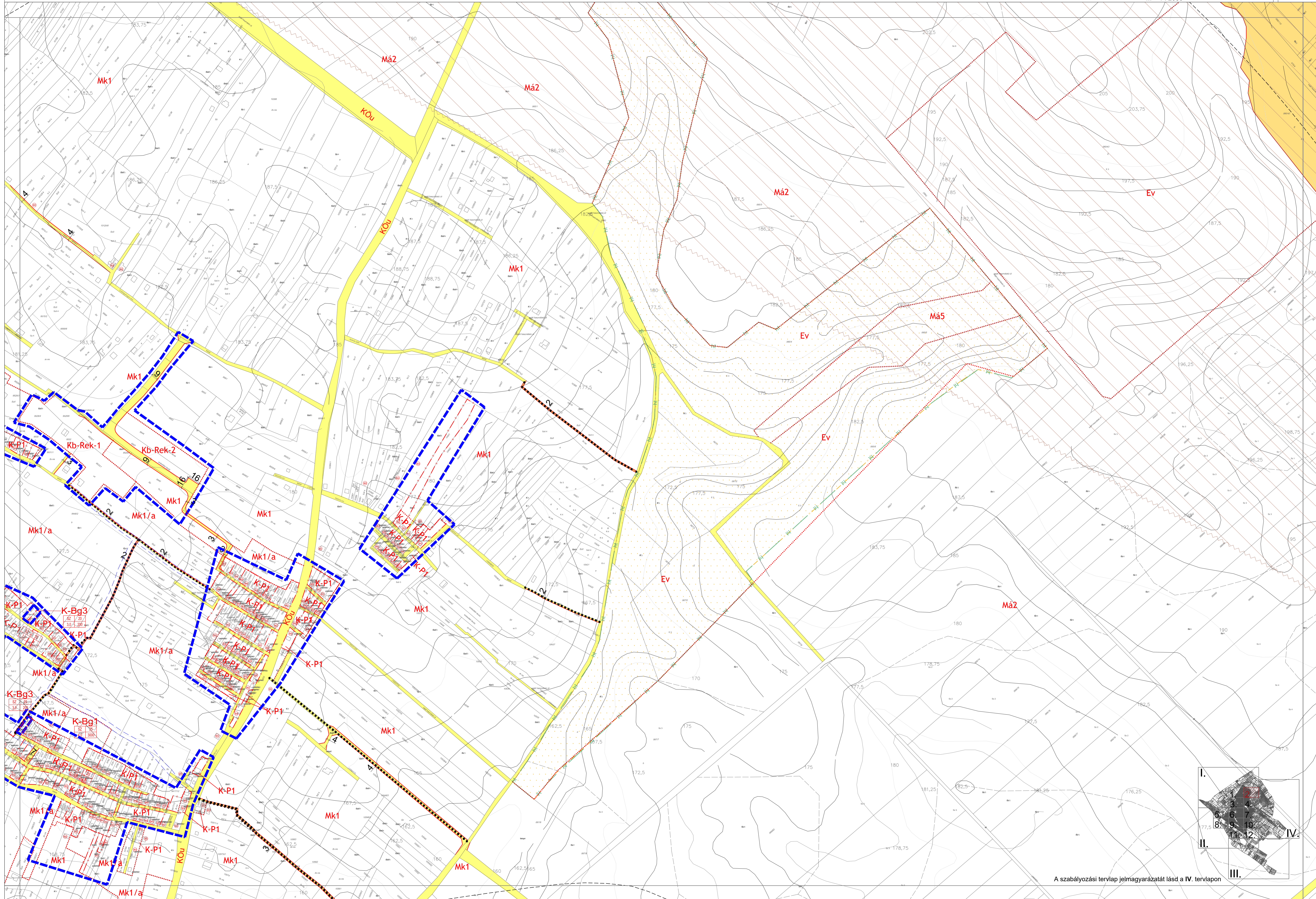
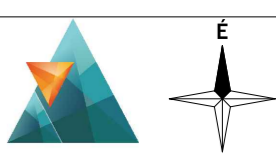
Gksz 2

SZ	40
12,0	5000

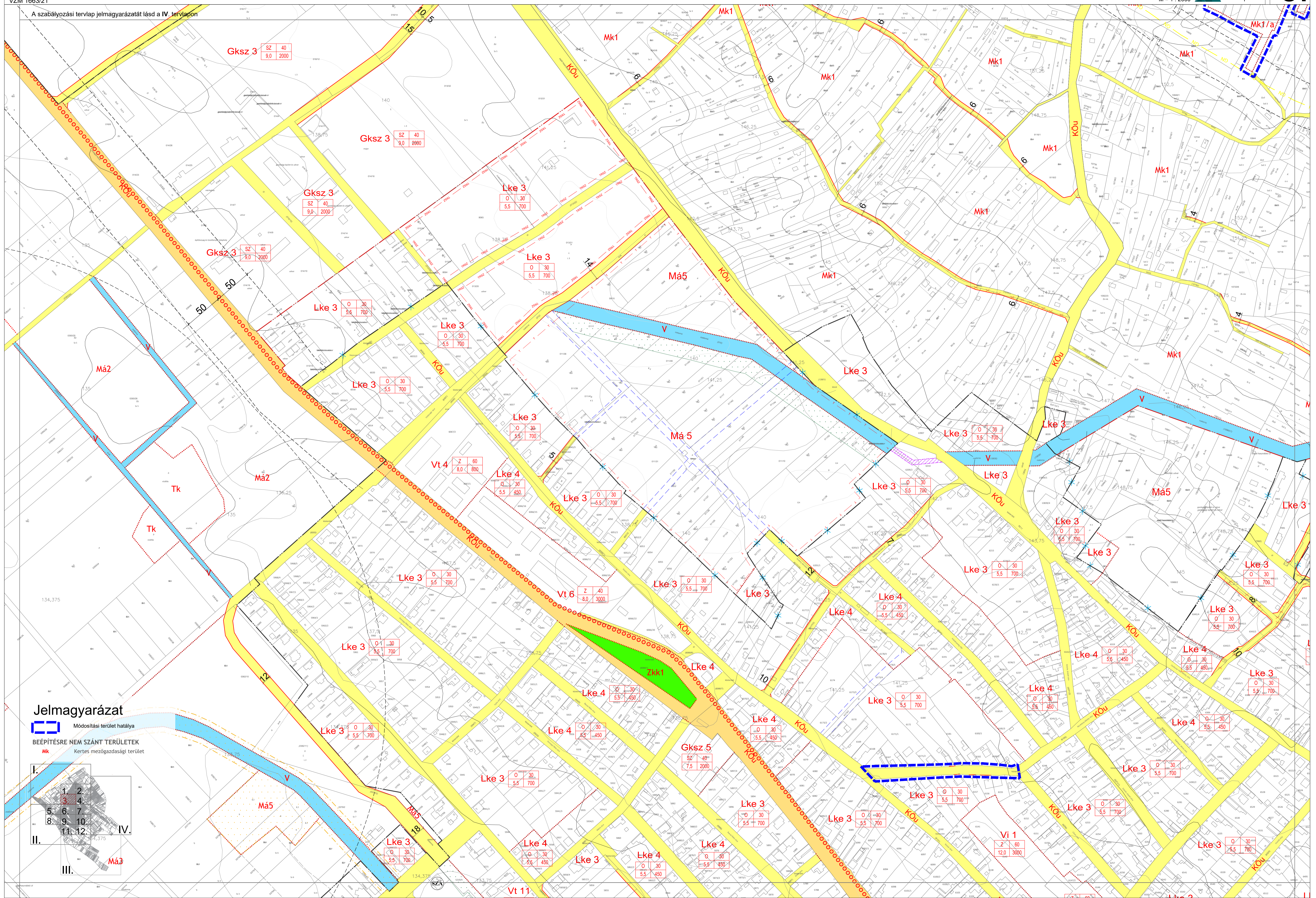
Gksz 3

SZ	40
9,0	2000



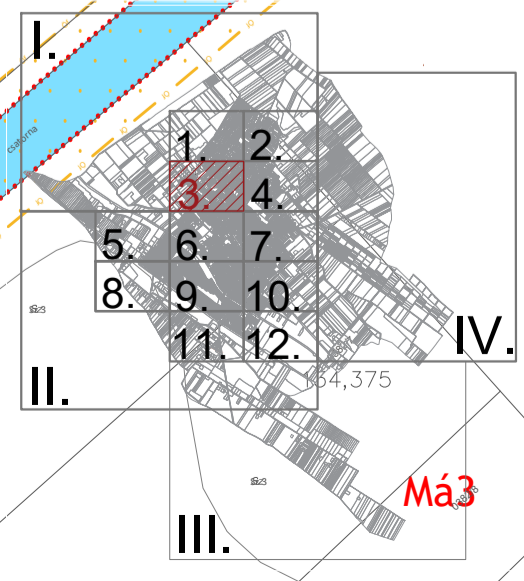


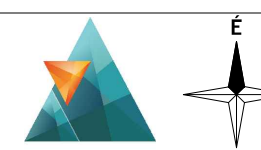
A szabályozási tervlap jelmagyarázatát lásd a IV. tervlapon



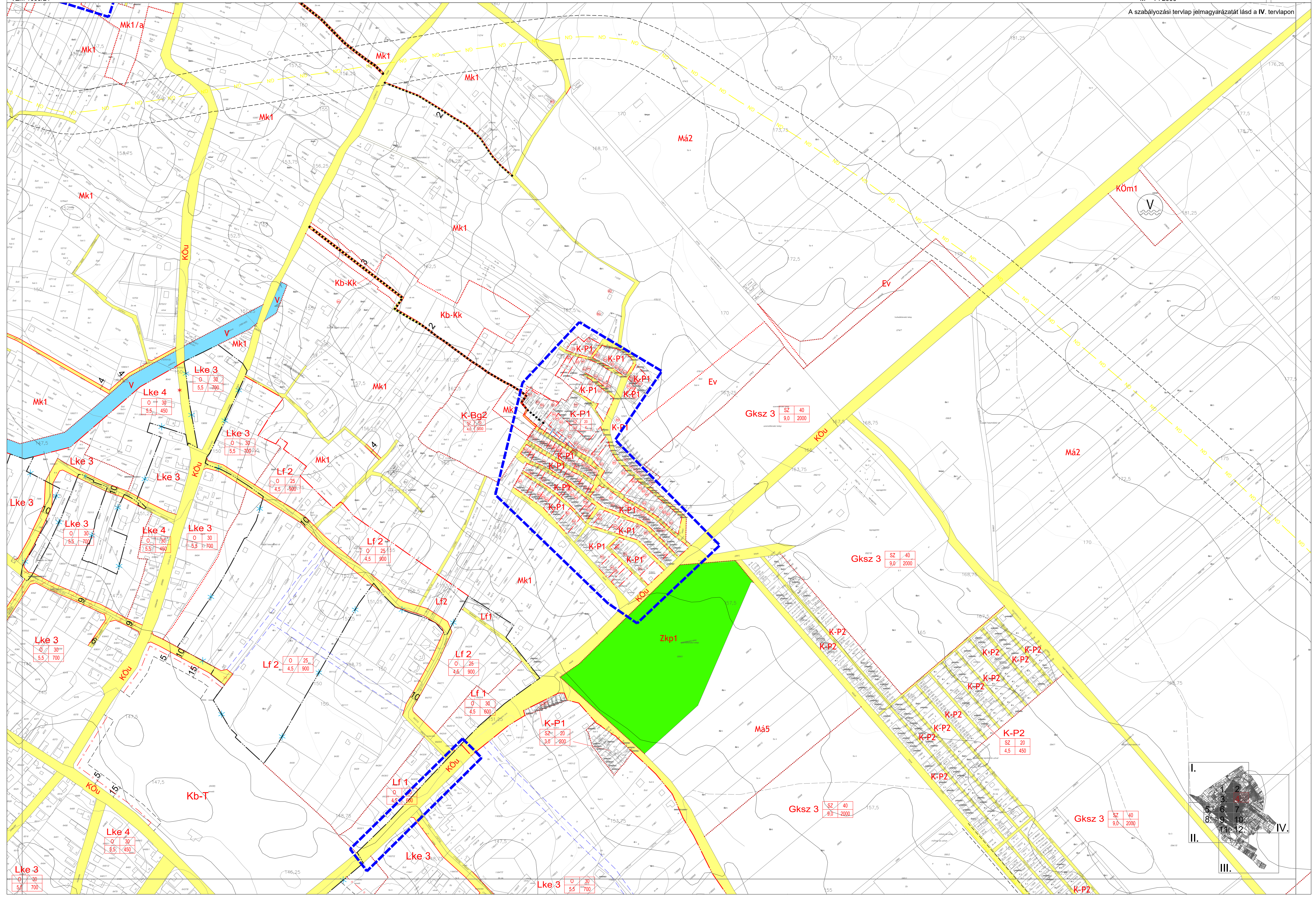
Jelmagyarázat

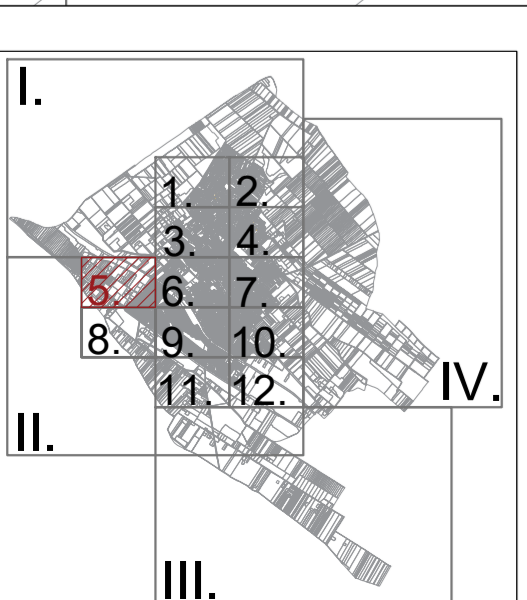
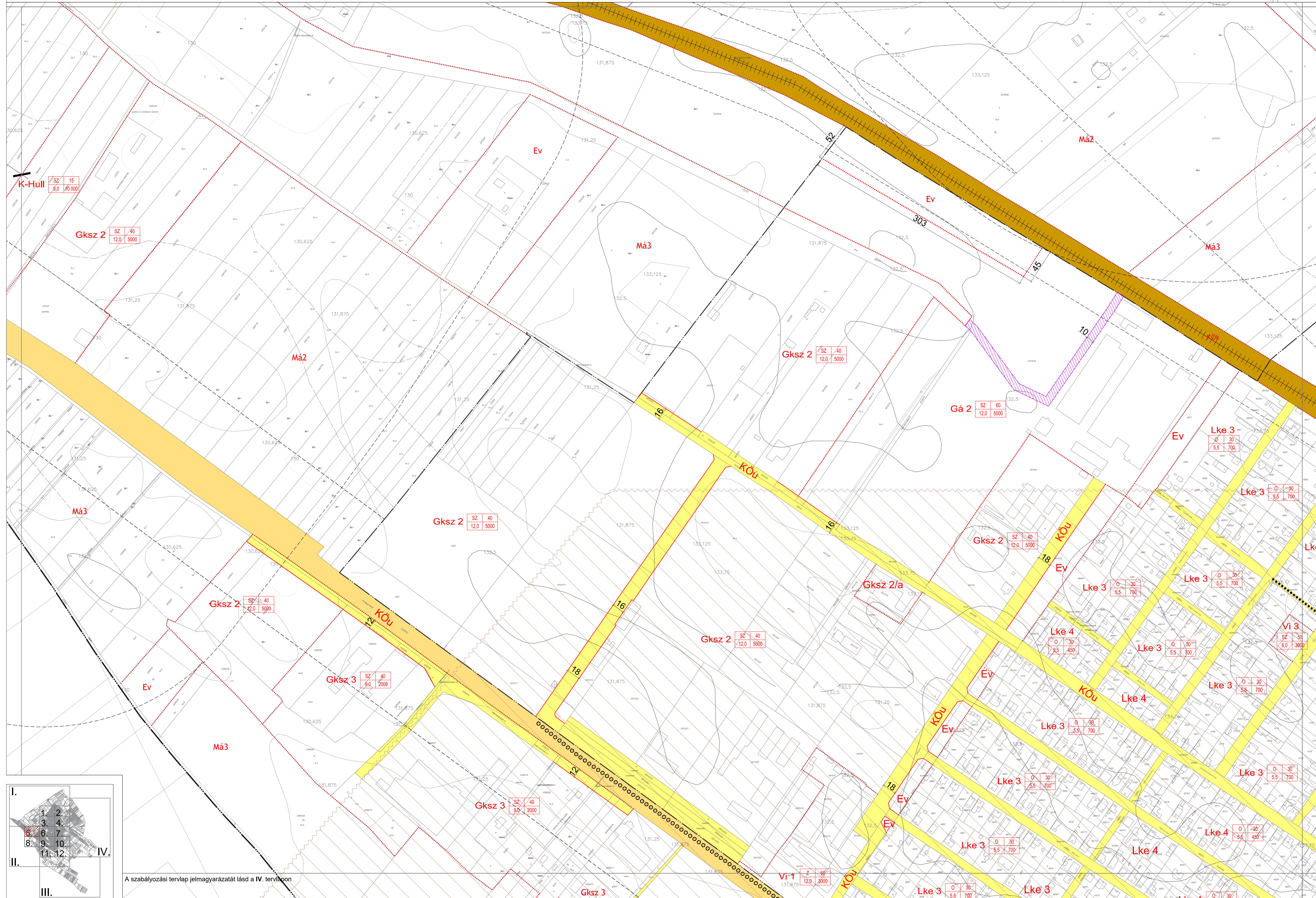
Módosítási terület hatálya
BEÉPÍTÉSRE NEM SZÁNT TERÜLETEK
 Kertész mezőgazdasági terület



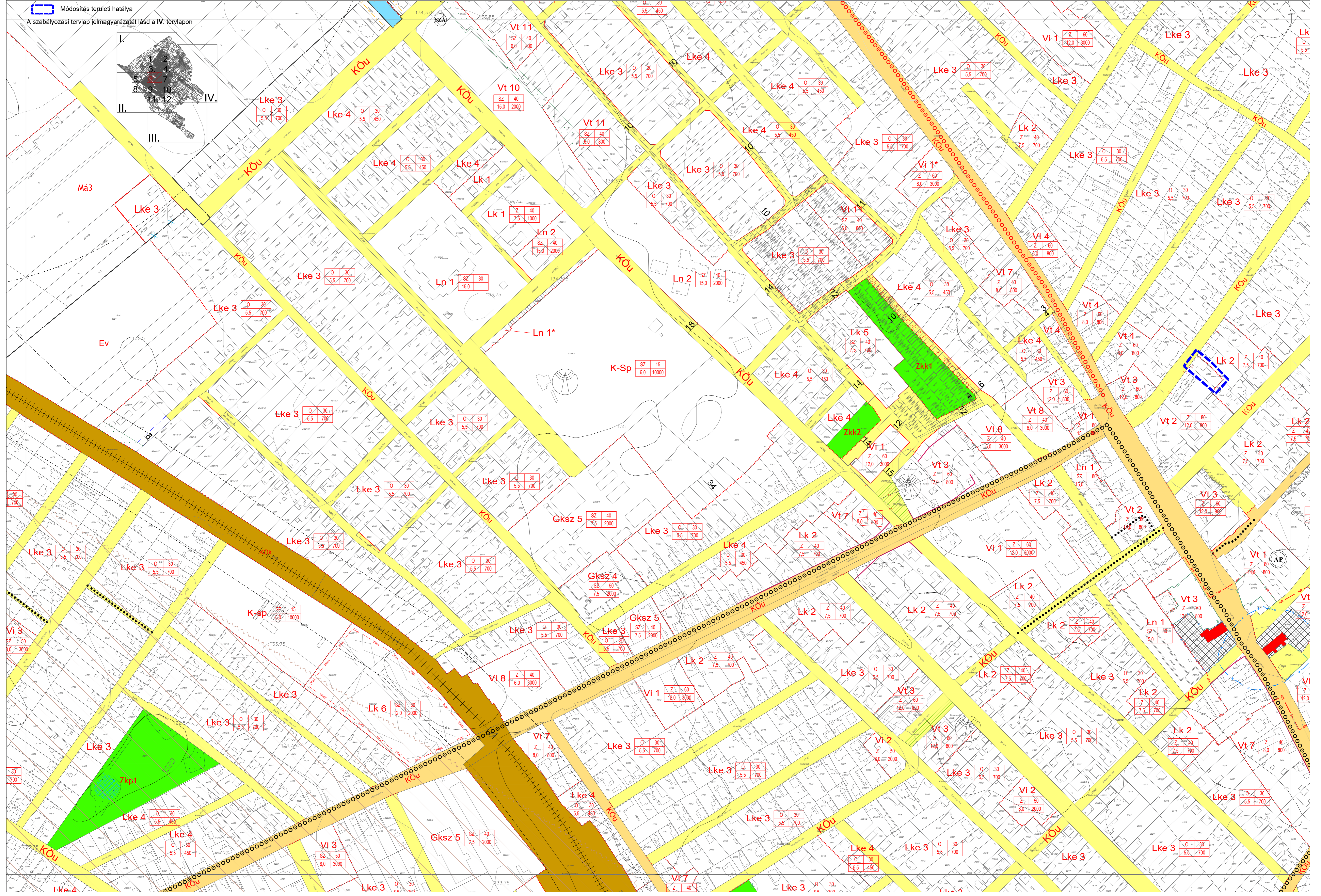


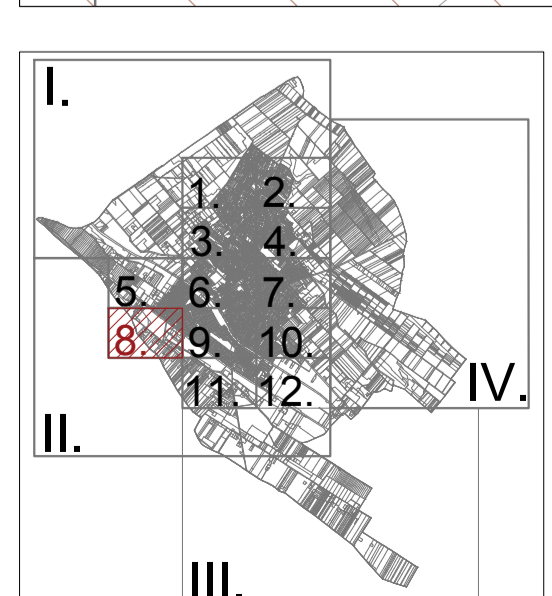
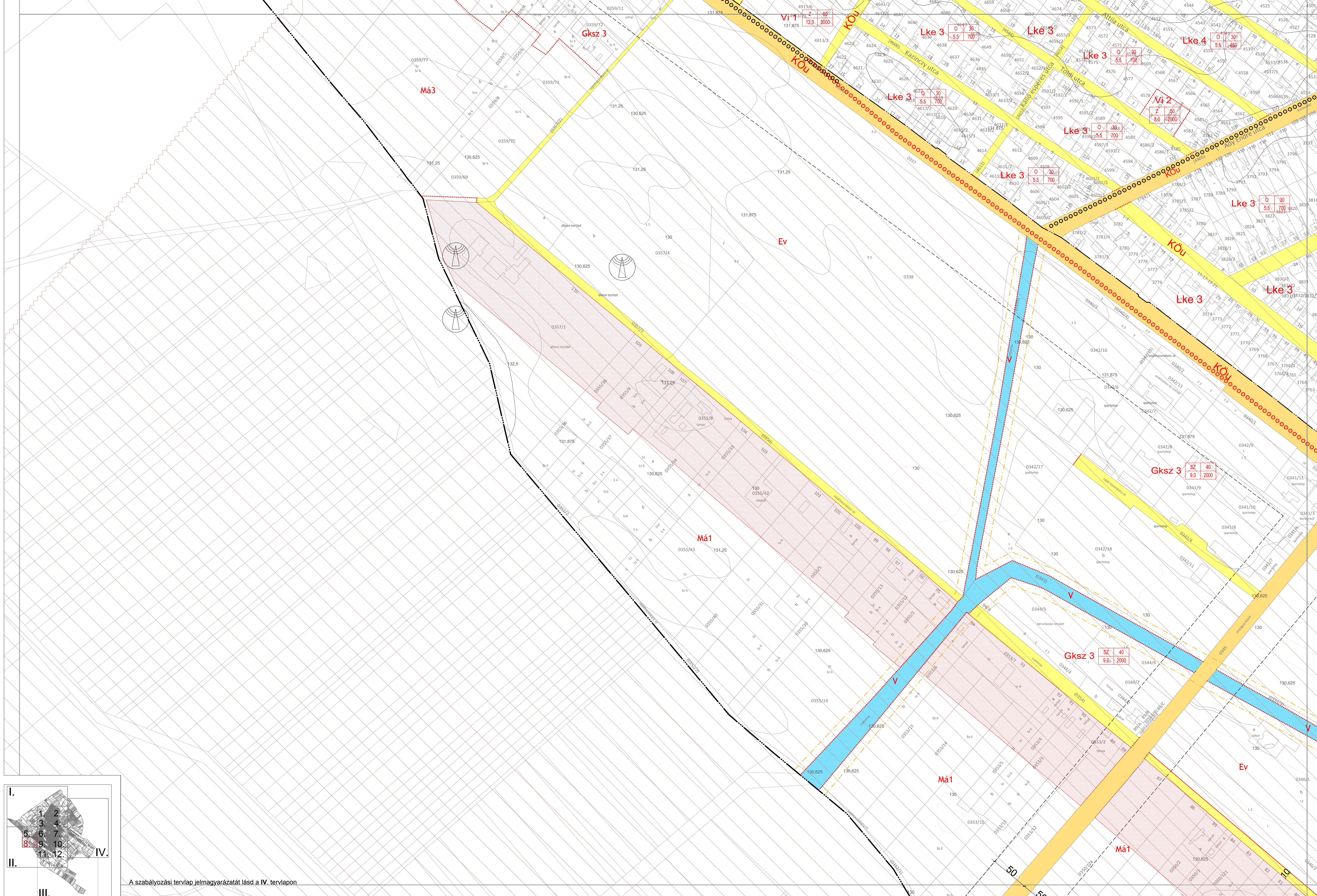
A szabályozási tervlap jelmagyarázatát lásd a IV. tervlapon



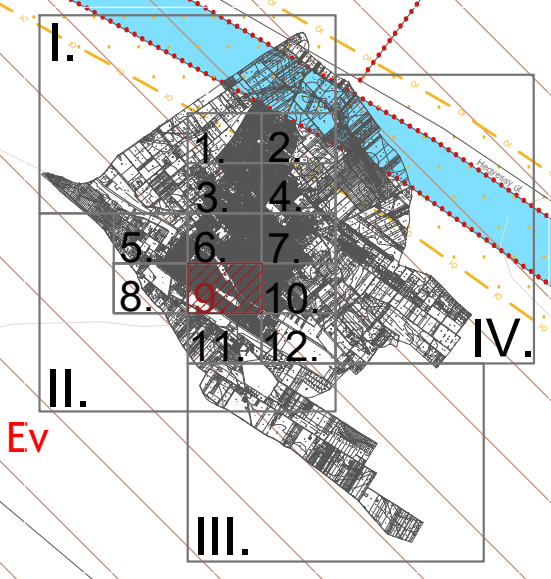


A szabályozási tervlap jelmagyarozatát lásd a IV. tervlapon

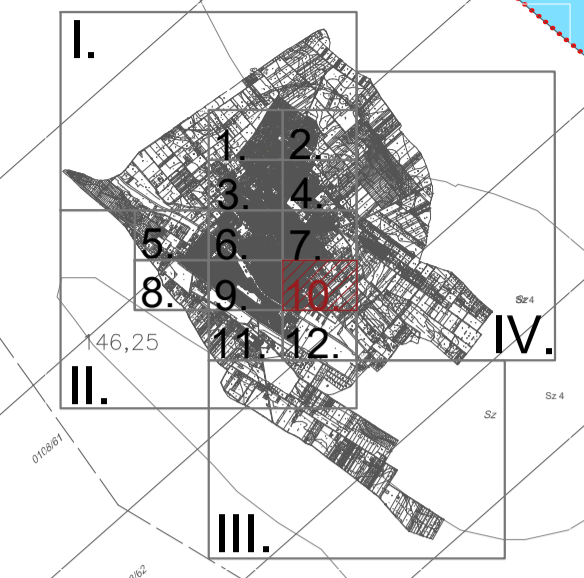
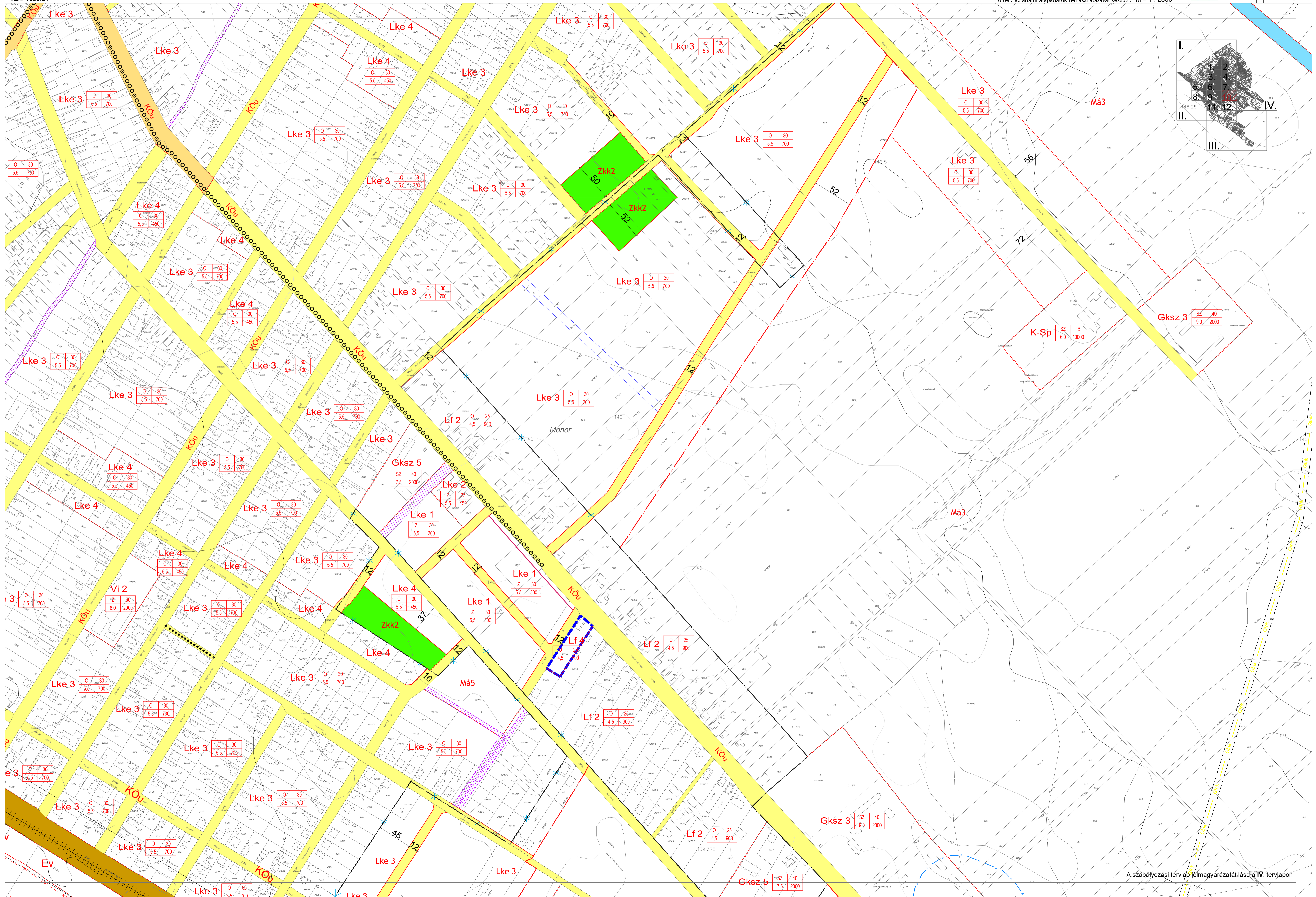


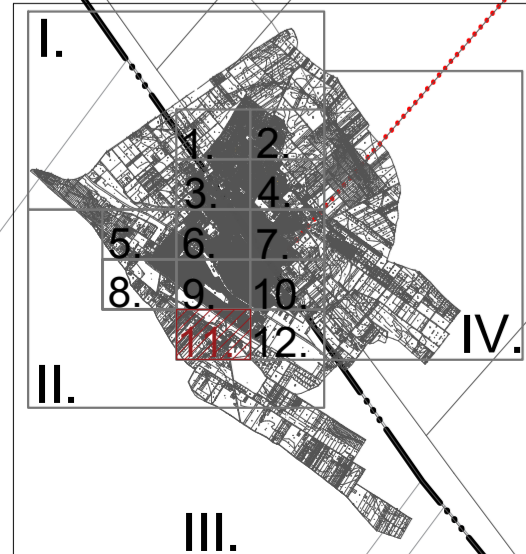
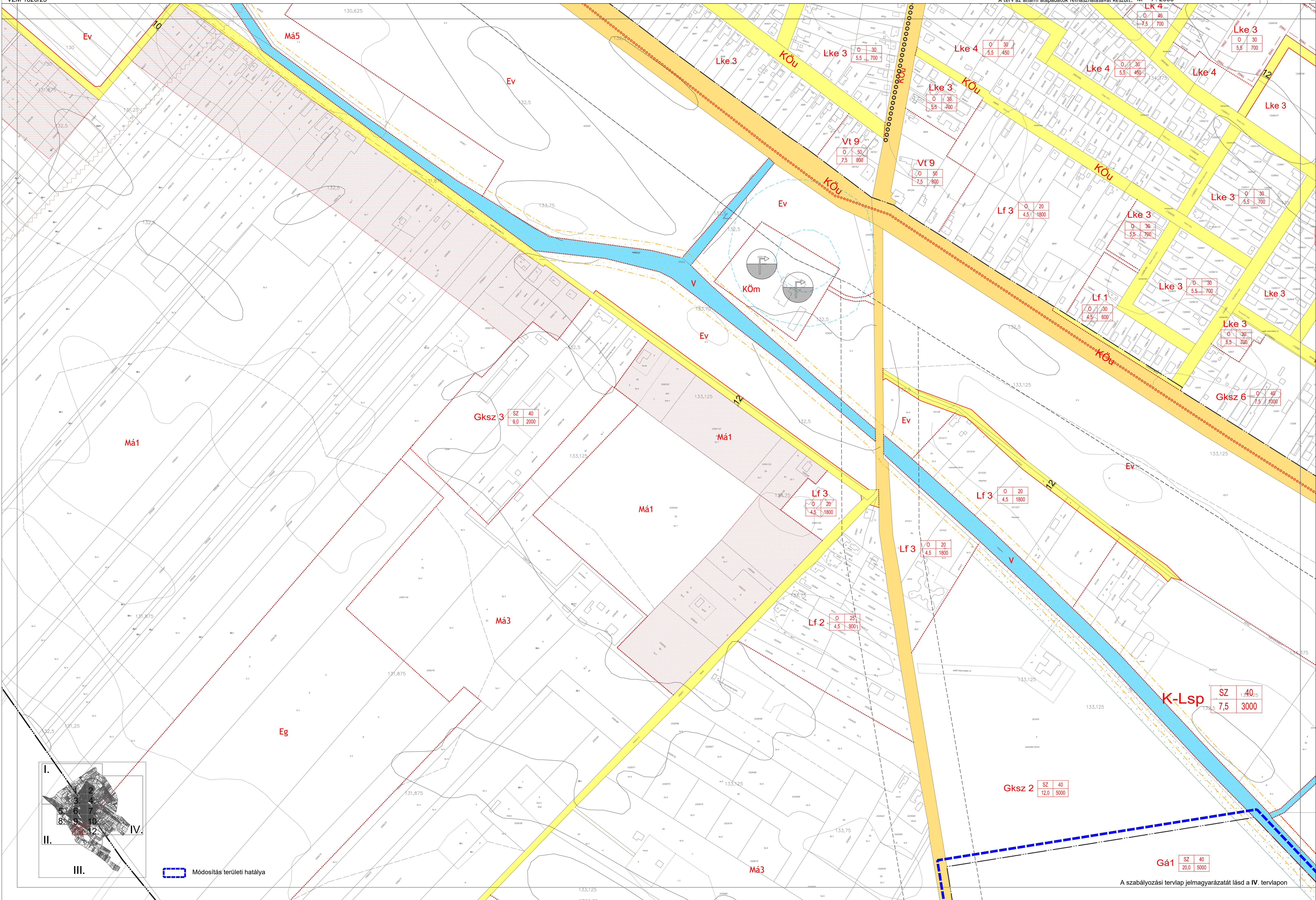
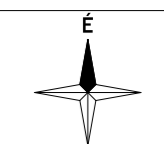


A szabályozási tervlap jelmagyarázatát lásd a IV. tervlapon

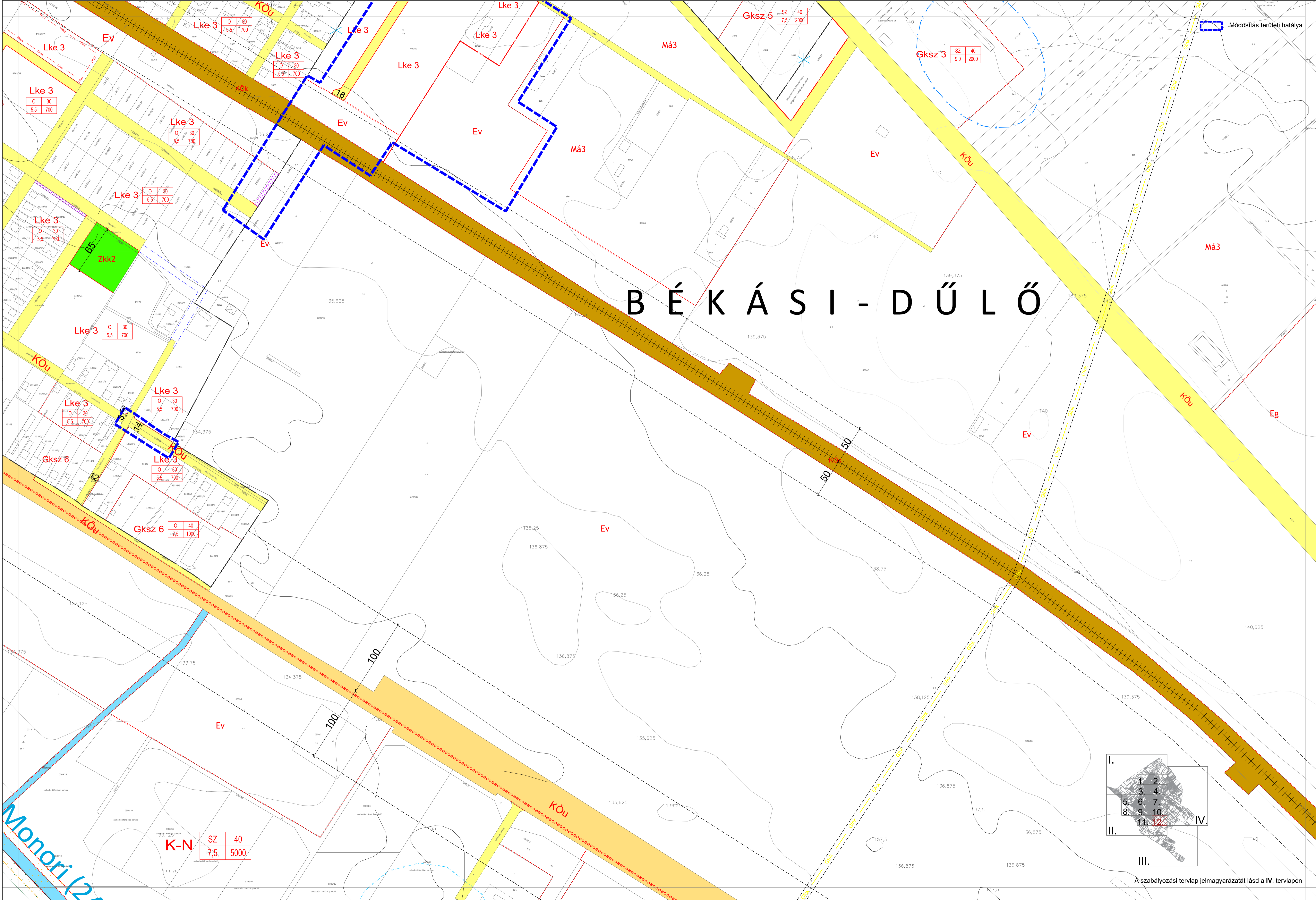
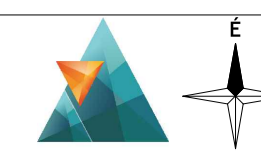


A szabályozási tervlap leírását lásd a IV. tervlapon

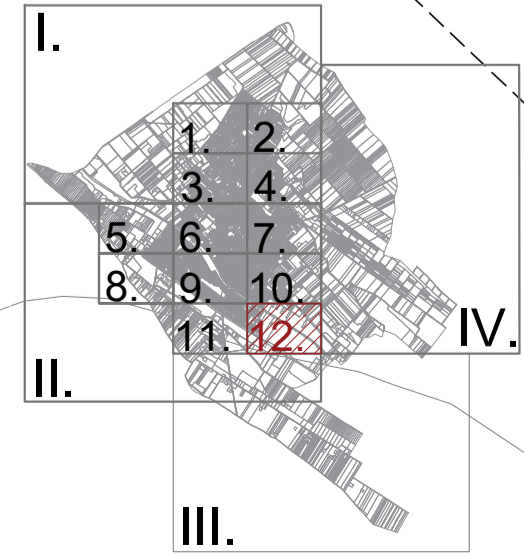




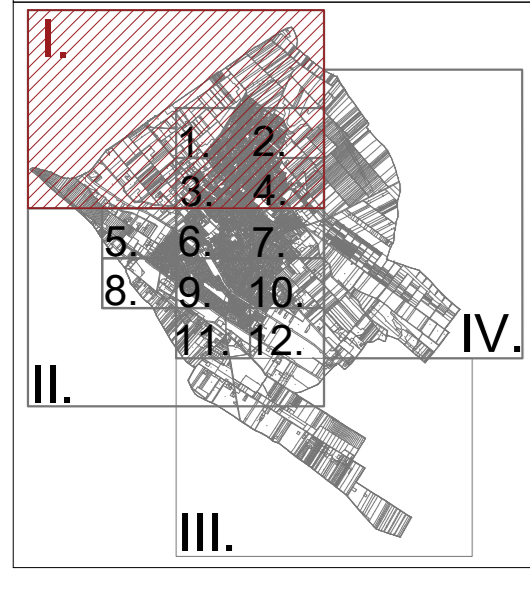
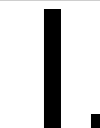
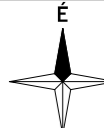
Módosítás területi hatálya



B É K Á S I - D Ű L Ő



A szabályozási tervlap jelmagyarázatát lásd a IV. tervlapon

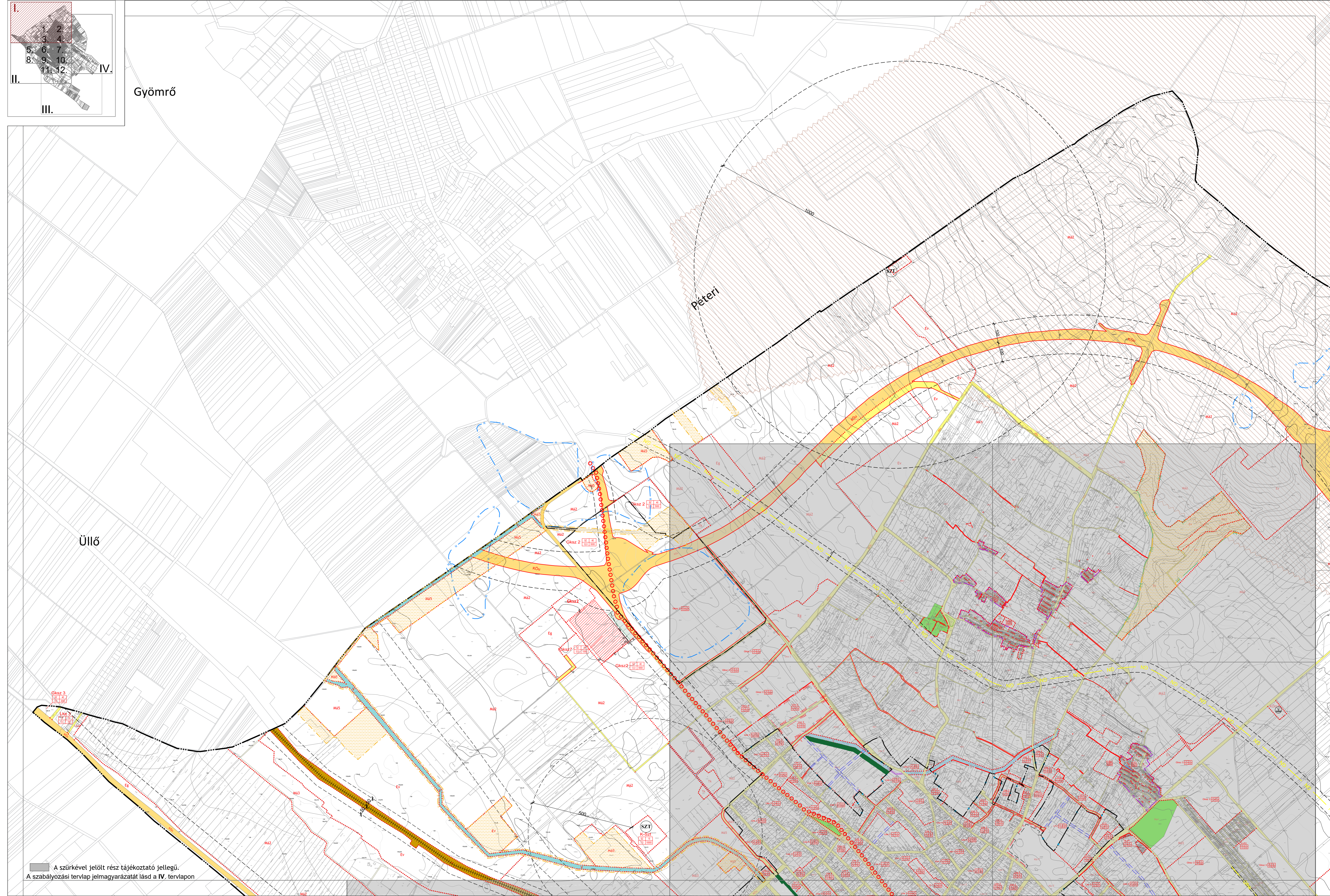


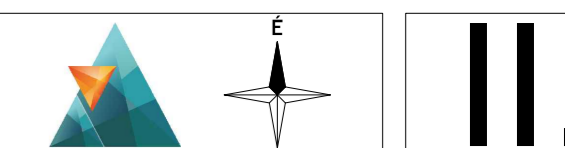
Gyömrő

Péteri

Üllő

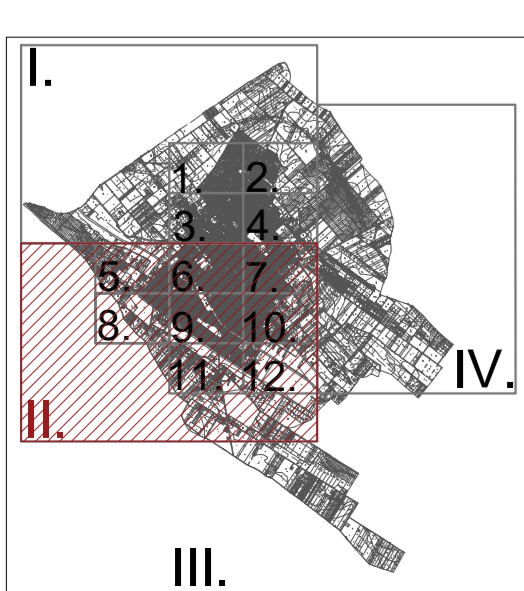
A szürkével jelölt rész tájékoztató jellegű.
A szabályozási tervlap jelmagyarázatát lásd a IV. tervlapon

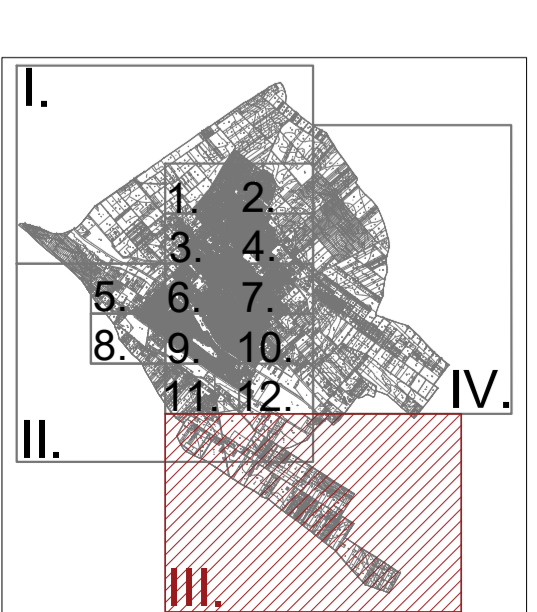
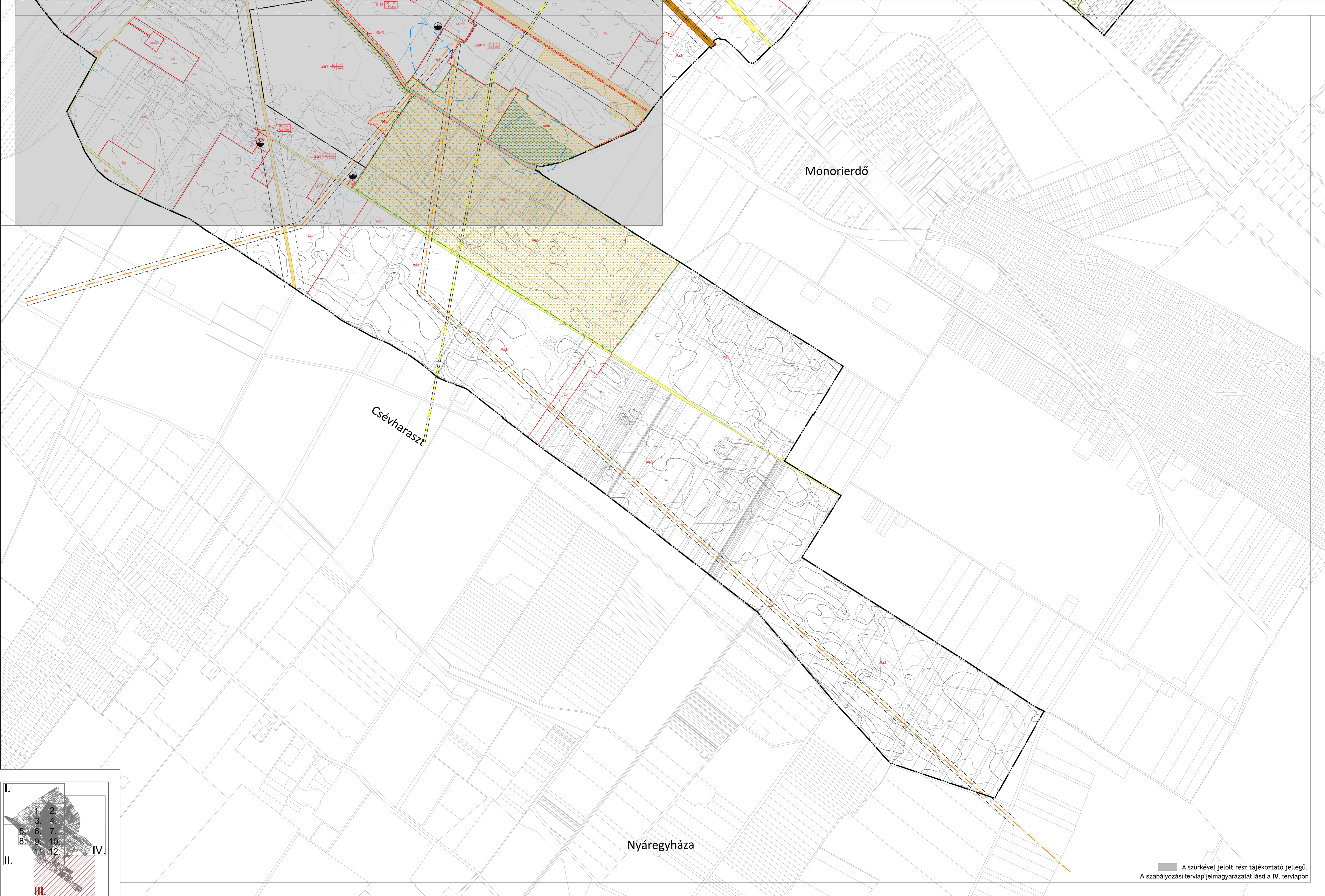
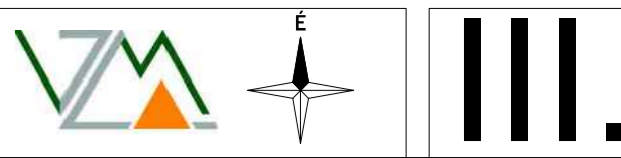




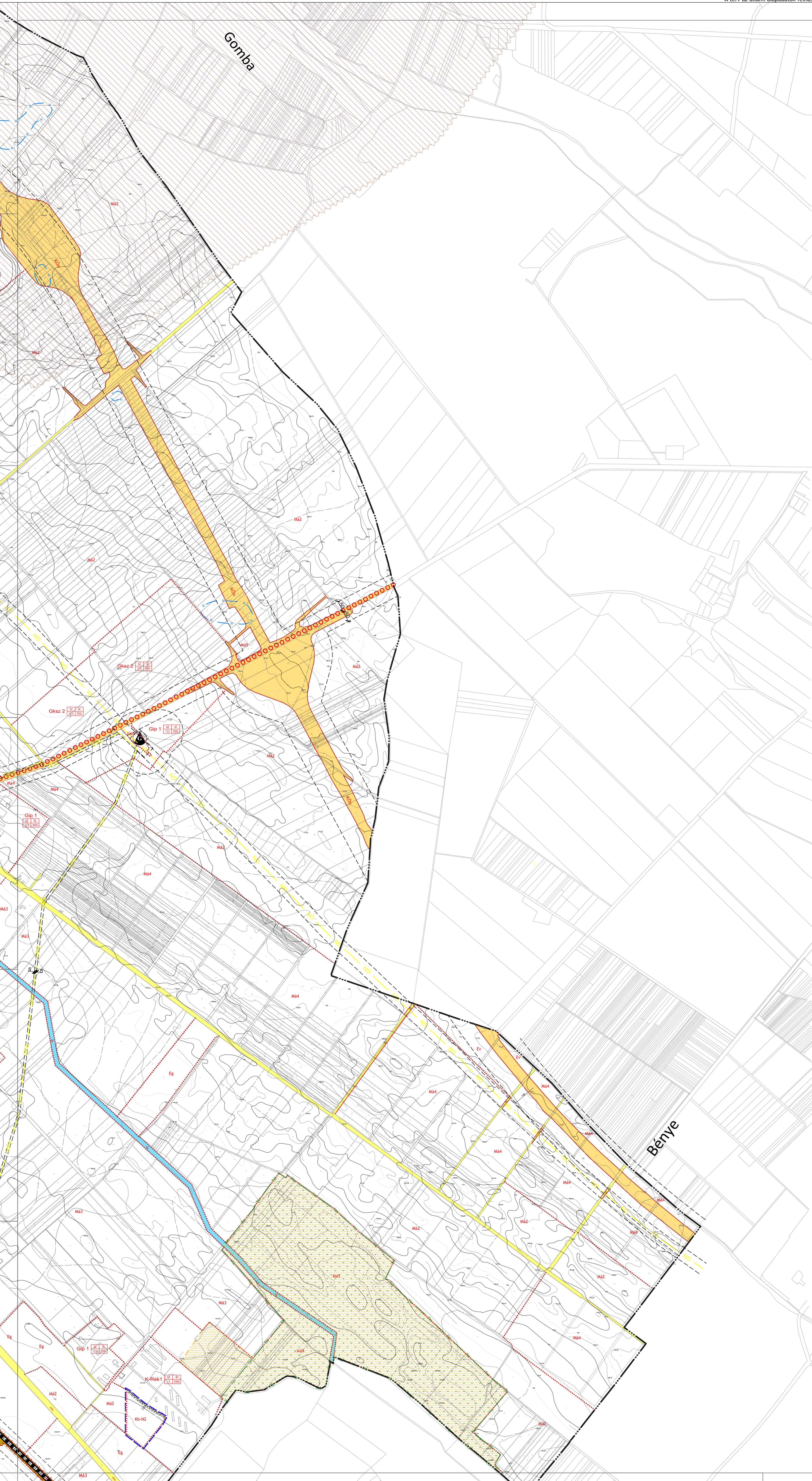
Vasad

Módosítás területi hatálya
A szürkével jelölt rész tájékoztató jellegű.
A szabályozási tervlap jelmagyarázatát lásd a IV. tervlapon





A szürkével jelölt rész tájékoztató jellegű.
A szabályozási tervlap jelmagyarázatát lásd a IV. tervlapon



JELMAGYARÁZAT

KÖTELEZŐ EREJŰ VONALAS SZABÁLYOZÁSI ELEMÉK

- Módosítás területi hatálya
- Közigazgatási határ
- Belterület határ
- Szabályozási vonal
- Belterületbe vonásra tervezett terület
- Építési övezet/ Övezet határa
- Építési vonal

TERÜLETI SZABÁLYOZÁSI ELEMÉK

- KÖu Közlekedési célú közterület - Országos út területe
- KOu Közlekedési célú közterület - Helyi út területe (gyűjtőtűt)
- Ku Közlekedési célú közterület - Helyi út területe (egyéb út)
- KÖK Kötőpályás közlekedési terület - vasút
- Zöldterület
- Vízgazdálkodási terület
- Építési hely
- Telek be nem építhető része
- Beépíthető telekrész
- Közlekedési közterület zöldfelületként fenntartandó része
- Út céljára fenntartott terület
- Közműsáv
- Településrendezési szerződés feltételéhez kötött, késleltetett hatályba lépéssel érintett terület

EGYÉB SZABÁLYOZÁSI ELEMÉK

- Kötelező megszüntető jel
- Méretezés

ÉPÍTÉSI ÖVEZETEK/ ÖVEZETEK

Építési övezet	Használati kód	Beépítési mérték megengedett legnagyobb értéke (%)	Beépítési mérték megengedett legnagyobb értéke (%)
Építési övezet			

BÉEPÍTÉSRE SZÁNT TERÜLETEK

- Ln Nagyarórási lakóterület
- Lk Kivároslás lakóterület
- Lke Kertvárosias lakóterület
- Lf Falusias lakóterület
- Vt Településközpont terület
- Vi Intézmény terület
- Gksz Kereskedelmi, szolgáltató terület
- Gip Ipari terület
- Gá Általános gazdasági terület
- K-Sp Különleges terület - sportterület
- K-Lsp Különleges terület - lovassportterület
- K-ReK Különleges terület - rekreációs terület
- K-P Különleges pincefalu terület
- K-Bg Különleges borgazdasági terület
- K-All Különleges terület - állomás
- K-Sat Különleges terület - szennyvíztisztító
- K-Hull Különleges terület - hulladéktráka

BÉEPÍTÉSRE NEM SZÁNT TERÜLETEK

- Zkp Zöldterület - közpark
- ZKp Zöldterület - közpark
- Ev Védett erdőterület
- Eg Gazdasági erdőterület
- Ma Általános mezőgazdasági terület
- Mk Kertészet-gazdasági terület
- V Vízgazdálkodási terület
- Tk Természközel terület
- Kb-T Különleges beépítésre nem szánt terület - temető
- Kb-K Különleges beépítésre nem szánt terület - közösségi központ
- KÖu Közlekedési terület - közút
- KÖK Közlekedési terület - kötőpályás közterület
- KÖm Közterület

MÁS JOGSZABÁLY ÁLTAL ELRENDELTE SZABÁLYOZÁSI ELEMÉK

- Védőtávolság

MŰVI ÉRTÉKVÉDELEM

- Műemlék épület és telke
- Műemléki környezet határa
- Régészeti lelőhely határa
- Helyi védett művi érték (H1-teljes épület, H2-épületrész)
- Helyi értékvédelmi terület határa

TÁJ- ÉS TERMÉSZETVÉDELEM

- Országos ökológiai hálózat - ökológiai folyosó övezete
- Tájvédelmi szempontból kiemelt kezelendő terület övezete

EGYÉB KORLÁTOZÓ TÉNYEZŐK

- Vizbázis külső védőövezet határa
- Ásványi nyersanyagvagyon területe

KÖZLEKEDÉS

- MÉGLÉVŐ TERVEZETT
- Kerékpárút
- Gyalogút
- Jelentős parkolóhely
- Autóbusz pályaudvar
- Vasút
- Vasútállomás

KÖZMŰVEK, HÍRKÖZLÉS

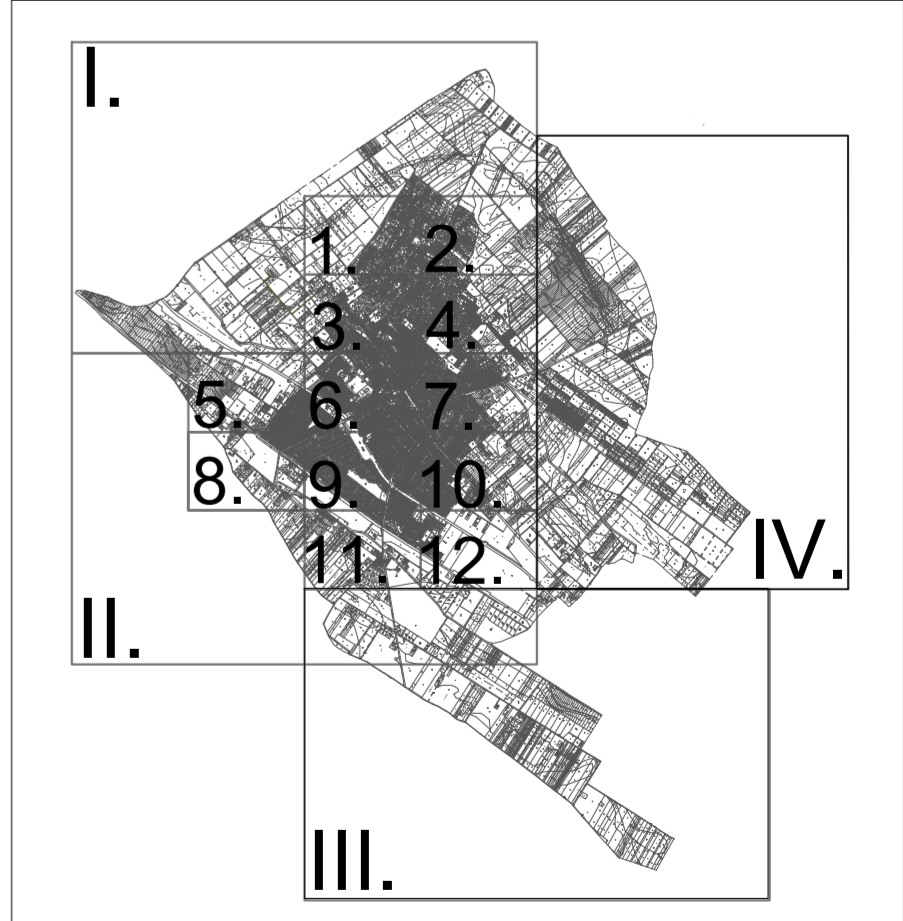
- Vízmű
- Vízműkút
- Szennyvíztisztító
- Ivóvíz-gerincvezeték
- Szennyvíztisztító
- Szennyvíziszap lerakó
- Nagynyomású földgáz szállítóvezeték
- Nagy-középnomású földgáz szállítóvezeték
- Gázfogadó állomás
- Gáznyomáscsökkentő
- Adó-, vevőtorony, átjátszó állomás
- 132 kV-os villamosenergia szállítóvezeték

TÁJÉKOZTATÓ SZABÁLYOZÁSI ELEMÉK

- Javasolt megszüntető jel
- Geodéziailag nem bemért, meglévő épület
- Alaptérképen szereplő, lebontott épület
- Vízfelület
- Kilátópont

SAJÁTOS JOGINTÉZMÉNYEK

- Beültetési kötelezettséggel érintett telek határa
- Telekcsoport újraosztással érintett telek határa
- Elővásárlási joggal érintett telek határa



VÖLGYZUGOLY Területfejlesztő és Tervező Műhely Kft.
1024 Budapest, Szilágyi Erzsébet fasor 13-15. II/5.
Tel.: 70/938-32-21, 20/913-85-75

Településfejlesztés
Ferić Tünde, vezető településrendező tervező (TT/1 13-1259)
Bérczi Szabolcs, ökl. településmérnök (TT 13-1411), ökl. környezetgazdálkodási agrármérnök
Varga-Végh Anna, ökl. településmérnök

Tájékoztató, zöldfelület környezetvédelem
Kéthyházy Márton, ökl. tájépítésmérnök (TK 01-5282)

Közlekedés
Tóth Attila, ökl. építőmérnök (K1d-1 01-10559) (TP-Terv Kft.)

Víz közművek
Bió Attila, ökl. építőmérnök (MK 01-2456) (InfraPlan Kft.)

Energia- és távhőközpont
Hanczár Zsolt, ökl. gépészmérnök, ökl. városépítési-üzemeltetési szakmérnök (MK-01-2418) (KÉSZ Tervező Kft.)